



JUNTA DE ANDALUCÍA
CONSEJERÍA DE CULTURA

Dirección General de Bienes Culturales
Servicio de Protección del Patrimonio Histórico

**ESTUDIO DE BIENES MUEBLES DEL HOSPITAL PROVINCIAL DE SANTA
MARÍA MAGDALENA (ALMERÍA).**

ANEXO II

PATRIMONIO CIENTÍFICO-TÉCNICO

Botes de Farmacia (vidrio)

Fernando Martínez Ávila Licenciado en Historia del Arte.

M^a Ángeles Vila Montes Licenciada en Derecho.

Almería. Mayo 2006

ÍNDICE DE BIENES

nº	Denominación	Pág.
1	Criogenina	1
2	Thiocol	1
3	Antipirina	1
4	Cloruro de Potasio	1
5	Bromuro de Quinina	2
6	Sulfato de Plomo	2
7	Valerianato de Quinina	2
8	Colesterol	2
9	Urotropina	3
10	Oxalato de Hierro	3
11	Thiocol (2)	3
12	Terpina Hidratada	3
13	Euquinina	4
14	Piramidón	4
15	Salipirina	4
16	Solución de ácido acético al 3%	4
17	Cloruro de Quinina	5
18	Ergotina	5
19	Tintura ergotina	5
20	Esencia Melisa	5
21	Láudano	6
22	Tintura de colchica	6
23	Veronal	6
24	Clorato	6
25	Pepsina	7
26	Polvos Belladona	7
27	Bote sin etiqueta (1)	7
28	Terpinol	7
29	Licor Amonial anisado	8
30	Tintura Aloes	8
31	Alcohol Romero	8
32	Esencia de Limón	9
33	Ácido Fénico	9
34	Tintura Sucedano	9
35	Tintura de Árnica	9
36	Alcohol vino 36	10
37	Ácido Clorhídrico	10
38	Tintura Belladona	10
39	Tintura Digital Pura	10
40	Esencia Bergamota	11
41	Tintura Canela	11
42	Esencia de Limón (2)	11
43	Esencia Tomillo	11
44	Alcohol Cidra	12
45	Nitrato de Mercurio	12
46	Esencia Espliego	12
47	Tintura Robor: Whit	12
48	Esencia de Romero	13

nº Denominación	Pág.
49 Espiritu Minderero	13
50 Glicerina	13
51 Tintura Cantáridas	13
52 Esencia de Azahar	14
53 Ácido Salicílico	14
54 Euquinina (2)	14
55 Bote sin etiqueta (2)	14
56 Calomelanos al vapor	15
57 Hidrato de Cioral	15
58 Hidrato de Cioral (2)	15
59 Nuez Vómica	15
60 Saineta	16
61 Ratania	16
62 Ácido Tartárico	16
63 Hemoglobina	16
64 Permanganato	17
65 Semilla de nuez vórmica	17
66 Aspirina	17
67 Sulfato de Cobre polvo	17
68 Bote sin etiqueta (3)	18
69 Carbonato de Litina	18
70 Boricina Almidón	18
71 Tintura Escamonea	18
72 Polvos de anís	19
73 Oxisulfuro Antimonio	19
74 Arsénico Amarillo	19
75 Bromuro Amónico	19
76 Precipitado amarillo óxido de mercurio	20
77 Salicilato Litio	20
78 Carbonato de Litio	20
79 Calomelanos	20
80 Citrato de Quinina	21
81 Yoduro de Mercurio	21
82 Licor de Boudin	21
83 Yoduro de Plata	21
84 Tintura N: Vom	22
85 Alcohol Melisa	22
86 Bote sin etiqueta (4)	22
87 Bote sin etiqueta (5)	22
88 Bote sin etiqueta (6)	23
89 Bote sin etiqueta (7)	23
90 Alcohol Anhidro	23
91 Alcohol Menta	23
92 Calomelanos al vapor (2)	24
93 Óxido blanco de Antimonio	24
94 Bromuro de Alcanfor	24
95 Precipitado Rojo	24
96 Bote sin etiqueta (8)	25
97 Hipofosfito de Calcio	25
98 Coral rojo Levi	25
99 Óxido Ferroso Férrico	25
100 Óxido Hidroso Amino	26

nº Denominación	Pág.
101 Bi-Ioduro de Mercurio	26
102 Cinabrio Nativo	26
103 Lactato de Hierro	26
104 Fosfato de Sosa	27
105 Ioduro de Mercurio	27
106 Polvo esc. Fousselot	27
107 Bote sin etiquetar (9)	27
108 Bote sin etiquetar (10)	28
109 Bote sin etiquetar (11)	28
110 Licor -	28
111 Cloruro Mercurioso	28
112 Oropimente	29
113 Tintura de Quina	29
114 Agua de Carabaña	29
115 Bote sin nombre (1)	29
116 Ácido Pítrico	30
117 Bote sin nombre (2)	30
118 Glicerina (2)	30
119 Bote sin nombre (3)	30
120 Formol	31
121 Esencia de Limón (3)	31
122 Benzoato de Sosa	31
123 Bote sin nombre (4)	31
124 Agua Oxigenada	32
125 Glucosa	32
126 Ácido Cítrico	32
127 Bote sin etiquetar (12)	32
128 Sulfato de Zinc	33
129 Ácido Bórico escama	33
130 Ácido Bórico escama (2)	33
131 Citrato sódico	33
132 Fosfato de Calcio	34
133 Lactato de Calcio polvo	34
134 Ácido Cítrico (2)	34
135 Pepsina (2)	34
136 Creta Carbonato puro	35
137 Sal OL	35
138 Aspirina (2)	35
139 Clorato (2)	35
140 Cetina	36
141 Lactato cálcico	36
142 Aspirina (3)	36
143 Acetato de Sosa	36
144 Citrato sódico (2)	37
145 Magnesio Piróxido	37
146 Ácido Cítrico (3)	37
147 Mentol	37
148 Magnesium Sulfuricum Puris Sicum	38
149 Gluconato de Calcio	38
150 Cafeína	38
151 Fórmula del lab. Rostock	38
152 Bromuro de Amonio	39

nº Denominación	Pág.
153 Permanganato (2)	39
154 Ácido Salicílico (4)	39
155 Harina de Patata	39
156 Borato Sódico	40
157 Sulfureto	40
158 Fosfato de Cal	40
159 Bálsamo Malats	40
160 Aceite Manzanilla	41
161 Aceite Hipérico	41
162 Aceite Ruda	41
163 Bálsamo Copaiva	41
164 Bálsamo Samario	42
165 Bálsamo Opodeldo	42
166 Glicerina Of.	42
167 Aceite Ricino	42
168 Aceite Parafina	43
169 Bálsamo Tranquilo	43
170 Aceite Sésamo	43
171 Bote sin etiquetar (13)	43
172 Fosfato tricálcico	44
173 Carbonato Cálcico	44
174 Ácido Benzoico	44
175 Polvos de Quina	44
176 Óxido de Zinc	45
177 Goma Arábica	45
178 Ácido Bórico	45
179 Salicilato de Sosa	45
180 Jarabe de Membrillo	46
181 Jarabe de Frambuesa	46
182 Jarabe cinco raic.	46
183 Jarabe de jazmin	46
184 Agua Destilada	47
185 Jarabe (desconocido)	47
186 Jarabe simple	47
187 Jarabe codeína	47
188 Jarabe simple (2)	48
189 Jarabe Brea	48
190 Jarabe Fosfato	48
191 Jarabe (desconocido)(2)	48
192 Extra Fluido de Riubarbo	49
193 Tintura de Benjuy	49
194 Tintura de Cáscara Sagrada	49
195 Nitrito de Amonio	49
196 Cloruro Mercúrico	50
197 Esencia de Eucaliptus	50
198 Ácido Bórico (2)	50
199 Subnitrito de Bismuto	50
200 Glicerofosfato de Sodio	51
201 Almidón	51
202 Ácido Fénico (2)	51
203 Fosfato de Sosa (2)	51
204 Sulfato	52

nº Denominación	Pág.
205 Bromuro Potásico	52
206 Ácido Ofsálico	52
207 Ácido Salicílico (2)	52
208 Benzoato de Sosa	53
209 Nitrato de Plomo	53
210 Hiposulfito de Sosa	53
211 Giucosa	53
212 Bromuro Amónico (2)	54
213 Esencia de Nuez Vórmica	54
214 Tintura de Corrobón de Whit	54
215 Tintura Poligala	54
216 Eucaliptus	55
217 Tintura de Benjuy (2)	55
218 Aceite Ricino (2)	55
219 Tintura	55
220 Tintura alcohólica cimicífuga racemosa	56
221 Tintura de nuez bórmica	56
222 Colombo	56
223 Aguardiente Alemán	56
224 Bromuro	57
225 Lactosa	57
226 Ácido Salicílico (3)	57
227 Citrato de Sosa	57
228 Citrato de Hierro Amoniacal	58
229 Clorato Potásico	58
230 Carbonato Bárico Puro	58
231 Goma Tragacanto	58
232 Dermatol	59
233 Sulfato de Sosa Anhidro	59
234 Destrina	59
235 Salicilato de Bismuto	59
236 Cremor	60
237 Glicerofosfato de Cal	60
238 Bromuro Amónico (3)	60
239 Carbonaro Cálcico puro	60
240 Sulfato de Sosa Anhídrido	61
241 Benzonaftol	61
242 Calcium Glicerinosphosphoricum Soluble	61
243 Pancreatinum Lamellis	61
244 Diastasa	62
245 Ácido Tricoracético cristalizado	62
246 Diastasa (2)	62
247 Ácido Tricoracético cristalizado (2)	62
248 Sabina polvo	63
249 Plata Protelada	63
250 Robocaína	63
251 Esencia menta	63
252 Cuprum Sufúricum crist.	64
253 Carbonato de sodio cristalizado	64
254 Azahar	64
255 Tintura de Quina (2)	64

nº	Denominación	Pág.
256	Percloruro de Hierro	65
257	Etiqueta ilegible (1)	65
258	Etiqueta ilegible (2)	65
259	Balsami fioravanti	65
260	Alc pop ningr	66
261	Acetato de Sosa (2)	66
262	Bromuro sódico	66
263	Alcohol de Melisa	66
264	Tintura de Estrofantos	67



Nº: 1. DENOMINACIÓN: Criogenina
TIPOLOGÍA: Vidrio melado (17 botes)
LOCALIZACIÓN: Farmacia (CAJA 15)
ALTO: 15 cm.
CUELLO (perímetro): 12 cm.
BASE (perímetro): 20 cm.



Nº: 2. DENOMINACIÓN: Thiocol
TIPOLOGÍA: Vidrio melado (17 botes)
LOCALIZACIÓN: Farmacia (CAJA 15)
ALTO: 15 cm.
CUELLO (perímetro): 12 cm.
BASE (perímetro): 20 cm.



Nº: 3. DENOMINACIÓN: Antipirina
TIPOLOGÍA: Vidrio melado (17 botes)
LOCALIZACIÓN: Farmacia (CAJA 15)
ALTO: 15 cm.
CUELLO (perímetro): 12 cm.
BASE (perímetro): 20 cm.



Nº: 4. DENOMINACIÓN: Cloruro de Potasio
TIPOLOGÍA: Vidrio melado (17 botes)
LOCALIZACIÓN: Farmacia (CAJA 15)
ALTO: 15 cm.
CUELLO (perímetro): 12 cm.
BASE (perímetro): 20 cm.



Nº: 5. DENOMINACIÓN: Bromuro de Quinina
TIPOLOGÍA: Vidrio melado (17 botes)
LOCALIZACIÓN: Farmacia (CAJA 15)
ALTO: 15 cm.
CUELLO (perímetro): 12 cm.
BASE (perímetro): 20 cm.



Nº: 6. DENOMINACIÓN: Sulfato de Plomo
TIPOLOGÍA: Vidrio melado (17 botes)
LOCALIZACIÓN: Farmacia (CAJA 15)
ALTO: 15 cm.
CUELLO (perímetro): 12 cm.
BASE (perímetro): 20 cm.



Nº: 7. DENOMINACIÓN: Valerianato de Quinina
TIPOLOGÍA: Vidrio melado (17 botes)
LOCALIZACIÓN: Farmacia (CAJA 15)
ALTO: 15 cm.
CUELLO (perímetro): 12 cm.
BASE (perímetro): 20 cm.



Nº: 8. DENOMINACIÓN: Colesterol
TIPOLOGÍA: Vidrio melado (17 botes)
LOCALIZACIÓN: Farmacia (CAJA 15)
ALTO: 15 cm.
CUELLO (perímetro): 12 cm.
BASE (perímetro): 20 cm.



Nº: 9. DENOMINACIÓN: Urotropina
TIPOLOGÍA: Vidrio melado (17 botes)
LOCALIZACIÓN: Farmacia (CAJA 15)
ALTO: 15 cm.
CUELLO (perímetro): 12 cm.
BASE (perímetro): 20 cm.



Nº: 10. DENOMINACIÓN: Oxalato de Hierro
TIPOLOGÍA: Vidrio melado (17 botes)
LOCALIZACIÓN: Farmacia (CAJA 15)
ALTO: 15 cm.
CUELLO (perímetro): 12 cm.
BASE (perímetro): 20 cm.



Nº: 11. DENOMINACIÓN: Thiocol (2)
TIPOLOGÍA: Vidrio melado (17 botes)
LOCALIZACIÓN: Farmacia (CAJA 15)
ALTO: 15 cm.
CUELLO (perímetro): 12 cm.
BASE (perímetro): 20 cm.



Nº: 12. DENOMINACIÓN: Terpina Hidratada
TIPOLOGÍA: Vidrio melado (17 botes)
LOCALIZACIÓN: Farmacia (CAJA 15)
ALTO: 15 cm.
CUELLO (perímetro): 12 cm.
BASE (perímetro): 20 cm.



Nº: 13. DENOMINACIÓN: Euquinina
TIPOLOGÍA: Vidrio melado (17 botes)
LOCALIZACIÓN: Farmacia (CAJA 15)
ALTO: 15 cm.
CUELLO (perímetro): 12 cm.
BASE (perímetro): 20 cm.



Nº: 14. DENOMINACIÓN: Piramidón
TIPOLOGÍA: Vidrio melado (17 botes)
LOCALIZACIÓN: Farmacia (CAJA 15)
ALTO: 15 cm.
CUELLO (perímetro): 12 cm.
BASE (perímetro): 20 cm.



Nº: 15. DENOMINACIÓN: Salipirina
TIPOLOGÍA: Vidrio melado (17 botes)
LOCALIZACIÓN: Farmacia (CAJA 15)
ALTO: 15 cm.
CUELLO (perímetro): 12 cm.
BASE (perímetro): 20 cm.



Nº: 16. DENOMINACIÓN: Solución de ácido acético al 3%
TIPOLOGÍA: Vidrio melado (17 botes)
LOCALIZACIÓN: Farmacia (CAJA 15)
ALTO: 15 cm.
CUELLO (perímetro): 12 cm.
BASE (perímetro): 20 cm.



Nº: 17. DENOMINACIÓN: Cloruro de Quinina
TIPOLOGÍA: Vidrio melado (17 botes)
LOCALIZACIÓN: Farmacia (CAJA 15)
ALTO: 15 cm.
CUELLO (perímetro): 12 cm.
BASE (perímetro): 20 cm.



Nº: 18. DENOMINACIÓN: Ergotina
TIPOLOGÍA: Vidrio cuello estrecho (5 botes)
LOCALIZACIÓN: Farmacia (CAJA 14)
ALTO: 17,5 cm.
CUELLO (perímetro): 7 cm.
BASE (perímetro): 19,5 cm.



Nº: 19. DENOMINACIÓN: Tintura ergotina
TIPOLOGÍA: Vidrio cuello estrecho (5 botes)
LOCALIZACIÓN: Farmacia (CAJA 14)
ALTO: 17,5 cm.
CUELLO (perímetro): 7 cm.
BASE (perímetro): 19,5 cm.



Nº: 20. DENOMINACIÓN: Esencia Melisa
TIPOLOGÍA: Vidrio cuello estrecho (5 botes)
LOCALIZACIÓN: Farmacia (CAJA 14)
ALTO: 17,5 cm.
CUELLO (perímetro): 7 cm.
BASE (perímetro): 19,5 cm.



Nº: 21. DENOMINACIÓN: Láudano
TIPOLOGÍA: Vidrio cuello estrecho (5 botes)
LOCALIZACIÓN: Farmacia (CAJA 14)
ALTO: 17,5 cm.
CUELLO (perímetro): 7 cm.
BASE (perímetro): 19,5 cm.



Nº: 22. DENOMINACIÓN: Tintura de colchica
TIPOLOGÍA: Vidrio cuello estrecho (5 botes)
LOCALIZACIÓN: Farmacia (CAJA 14)
ALTO: 17,5 cm.
CUELLO (perímetro): 7 cm.
BASE (perímetro): 19,5 cm.



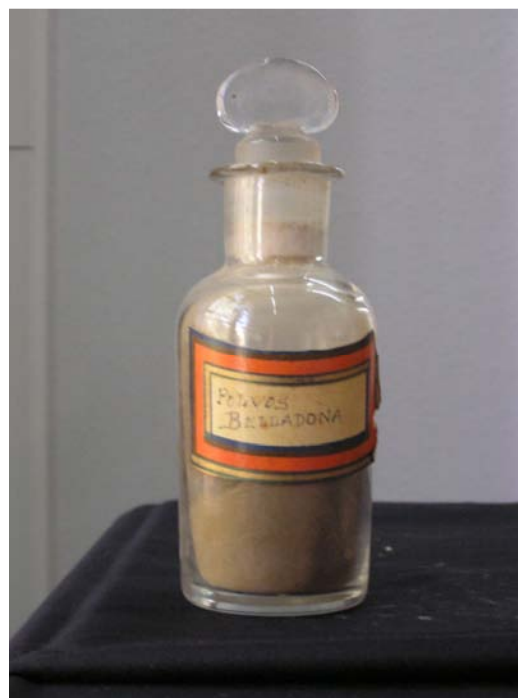
Nº: 23. DENOMINACIÓN: Veronal
TIPOLOGÍA: Vidrio cuello ancho (5 botes)
LOCALIZACIÓN: Farmacia (CAJA 14)
ALTO: 18,5 cm.
CUELLO (perímetro): 11 cm.
BASE (perímetro): 20,5 cm.



Nº: 24. DENOMINACIÓN: Clorato
TIPOLOGÍA: Vidrio cuello ancho (5 botes)
LOCALIZACIÓN: Farmacia (CAJA 14)
ALTO: 18,5 cm.
CUELLO (perímetro): 11 cm.
BASE (perímetro): 20,5 cm.



Nº: 25. DENOMINACIÓN: Pepsina
TIPOLOGÍA: Vidrio cuello ancho (5 botes)
LOCALIZACIÓN: Farmacia (CAJA 14)
ALTO: 18,5 cm.
CUELLO (perímetro): 11 cm.
BASE (perímetro): 20,5 cm.



Nº: 26. DENOMINACIÓN: Polvos Belladona
TIPOLOGÍA: Vidrio cuello ancho (5 botes)
LOCALIZACIÓN: Farmacia (CAJA 14)
ALTO: 18,5 cm.
CUELLO (perímetro): 11 cm.
BASE (perímetro): 20,5 cm.



Nº: 27. DENOMINACIÓN: Bote sin etiqueta (1)
TIPOLOGÍA: Vidrio cuello ancho (5 botes)
LOCALIZACIÓN: Farmacia (CAJA 14)
ALTO: 18,5 cm.
CUELLO (perímetro): 11 cm.
BASE (perímetro): 20,5 cm.



Nº: 28. DENOMINACIÓN: Terpinol
TIPOLOGÍA: Vidrio cuello estrecho (3 botes)
LOCALIZACIÓN: Farmacia (CAJA 3)
ALTO: 19 cm.
CUELLO (perímetro): 8 cm.
BASE (perímetro): 20 cm.



Nº: 29. DENOMINACIÓN: Licor Amonial anisado
TIPOLOGÍA: Vidrio cuello estrecho (3 botes)
LOCALIZACIÓN: Farmacia (CAJA 3)
ALTO: 19 cm.
CUELLO (perímetro): 8 cm.
BASE (perímetro): 20 cm.



Nº: 30. DENOMINACIÓN: Tintura Aloes
TIPOLOGÍA: Vidrio cuello estrecho (3 botes)
LOCALIZACIÓN: Farmacia (CAJA 3)
ALTO: 19 cm.
CUELLO (perímetro): 8 cm.
BASE (perímetro): 20 cm.



Nº: 31. DENOMINACIÓN: Alcohol Romero
TIPOLOGÍA: Vidrio esmerilado (22 botes)
LOCALIZACIÓN: Farmacia (CAJA 16)
ALTO: 16 cm.
CUELLO (perímetro): 7 cm.
BASE (perímetro): 18,5 cm.



Nº: 32. DENOMINACIÓN: Esencia de Limón
TIPOLOGÍA: Vidrio esmerilado (22 botes)
LOCALIZACIÓN: Farmacia (CAJA 16)
ALTO: 16 cm.
CUELLO (perímetro): 7 cm.
BASE (perímetro): 18,5 cm.



Nº: 33. DENOMINACIÓN: Ácido Fénico
TIPOLOGÍA: Vidrio esmerilado (22 botes)
LOCALIZACIÓN: Farmacia (CAJA 16)
ALTO: 16 cm.
CUELLO (perímetro): 7 cm.
BASE (perímetro): 18,5 cm.



Nº: 34. DENOMINACIÓN: Tintura Suecino
TIPOLOGÍA: Vidrio esmerilado (22 botes)
LOCALIZACIÓN: Farmacia (CAJA 16)
ALTO: 16 cm.
CUELLO (perímetro): 7 cm.
BASE (perímetro): 18,5 cm.



Nº: 35. DENOMINACIÓN: Tintura de Arnica
TIPOLOGÍA: Vidrio esmerilado (22 botes)
LOCALIZACIÓN: Farmacia (CAJA 16)
ALTO: 16 cm.
CUELLO (perímetro): 7 cm.
BASE (perímetro): 18,5 cm.



Nº: 36. DENOMINACIÓN: Alcohol vino 36
TIPOLOGÍA: Vidrio esmerilado (22 botes)
LOCALIZACIÓN: Farmacia (CAJA 16)
ALTO: 16 cm.
CUELLO (perímetro): 7 cm.
BASE (perímetro): 18,5 cm.



Nº: 37. DENOMINACIÓN: Ácido Clorhídrico
TIPOLOGÍA: Vidrio esmerilado (22 botes)
LOCALIZACIÓN: Farmacia (CAJA 16)
ALTO: 16 cm.
CUELLO (perímetro): 7 cm.
BASE (perímetro): 18,5 cm.



Nº: 38. DENOMINACIÓN: Tintura Belladona
TIPOLOGÍA: Vidrio esmerilado (22 botes)
LOCALIZACIÓN: Farmacia (CAJA 16)
ALTO: 16 cm.
CUELLO (perímetro): 7 cm.
BASE (perímetro): 18,5 cm.



Nº: 39. DENOMINACIÓN: Tintura Digital Pura
TIPOLOGÍA: Vidrio esmerilado (22 botes)
LOCALIZACIÓN: Farmacia (CAJA 16)
ALTO: 16 cm.
CUELLO (perímetro): 7 cm.
BASE (perímetro): 18,5 cm.



Nº: 40. DENOMINACIÓN: Esencia Bergamota
TIPOLOGÍA: Vidrio esmerilado (22 botes)
LOCALIZACIÓN: Farmacia (CAJA 16)
ALTO: 16 cm.
CUELLO (perímetro): 7 cm.
BASE (perímetro): 18,5 cm.



Nº: 41. DENOMINACIÓN: Tintura Canela
TIPOLOGÍA: Vidrio esmerilado (22 botes)
LOCALIZACIÓN: Farmacia (CAJA 16)
ALTO: 16 cm.
CUELLO (perímetro): 7 cm.
BASE (perímetro): 18,5 cm.



Nº: 42. DENOMINACIÓN: Esencia de Limón (2)
TIPOLOGÍA: Vidrio esmerilado (22 botes)
LOCALIZACIÓN: Farmacia (CAJA 16)
ALTO: 16 cm.
CUELLO (perímetro): 7 cm.
BASE (perímetro): 18,5 cm.



Nº: 43. DENOMINACIÓN: Esencia Tomillo
TIPOLOGÍA: Vidrio esmerilado (22 botes)
LOCALIZACIÓN: Farmacia (CAJA 16)
ALTO: 16 cm.
CUELLO (perímetro): 7 cm.
BASE (perímetro): 18,5 cm.



Nº: 44. DENOMINACIÓN: Alcohol Cidra
TIPOLOGÍA: Vidrio esmerilado (22 botes)
LOCALIZACIÓN: Farmacia (CAJA 16)
ALTO: 16 cm.
CUELLO (perímetro): 7 cm.
BASE (perímetro): 18,5 cm.



Nº: 45. DENOMINACIÓN: Nitrato de Mercurio
TIPOLOGÍA: Vidrio esmerilado (22 botes)
LOCALIZACIÓN: Farmacia (CAJA 16)
ALTO: 16 cm.
CUELLO (perímetro): 7 cm.
BASE (perímetro): 18,5 cm.



Nº: 46. DENOMINACIÓN: Esencia Espliego
TIPOLOGÍA: Vidrio esmerilado (22 botes)
LOCALIZACIÓN: Farmacia (CAJA 16)
ALTO: 16 cm.
CUELLO (perímetro): 7 cm.
BASE (perímetro): 18,5 cm.



Nº: 47. DENOMINACIÓN: Tintura Robor: Whit
TIPOLOGÍA: Vidrio esmerilado (22 botes)
LOCALIZACIÓN: Farmacia (CAJA 16)
ALTO: 16 cm.
CUELLO (perímetro): 7 cm.
BASE (perímetro): 18,5 cm.



Nº: 48. DENOMINACIÓN: Esencia de Romero
TIPOLOGÍA: Vidrio esmerilado (22 botes)
LOCALIZACIÓN: Farmacia (CAJA 16)
ALTO: 16 cm.
CUELLO (perímetro): 7 cm.
BASE (perímetro): 18,5 cm.



Nº: 49. DENOMINACIÓN: Espiritu Minderero
TIPOLOGÍA: Vidrio esmerilado (22 botes)
LOCALIZACIÓN: Farmacia (CAJA 16)
ALTO: 16 cm.
CUELLO (perímetro): 7 cm.
BASE (perímetro): 18,5 cm.



Nº: 50. DENOMINACIÓN: Glicerina
TIPOLOGÍA: Vidrio esmerilado (22 botes)
LOCALIZACIÓN: Farmacia (CAJA 16)
ALTO: 16 cm.
CUELLO (perímetro): 7 cm.
BASE (perímetro): 18,5 cm.



Nº: 51. DENOMINACIÓN: Tintura Cantáridas
TIPOLOGÍA: Vidrio esmerilado (22 botes)
LOCALIZACIÓN: Farmacia (CAJA 16)
ALTO: 16 cm.
CUELLO (perímetro): 7 cm.
BASE (perímetro): 18,5 cm.



Nº: 52. DENOMINACIÓN: Esencia de Azahar
TIPOLOGÍA: Vidrio esmerilado (22 botes)
LOCALIZACIÓN: Farmacia (CAJA 16)
ALTO: 16 cm.
CUELLO (perímetro): 7 cm.
BASE (perímetro): 18,5 cm.



Nº: 53. DENOMINACIÓN: Ácido Salicílico
TIPOLOGÍA: Vidrio melado (4 botes)
LOCALIZACIÓN: Farmacia (CAJA 13)
ALTO: 16 cm.
CUELLO (perímetro): 17,5 cm.
BASE (perímetro): 28 cm.



Nº: 54. DENOMINACIÓN: Euquinina (2)
TIPOLOGÍA: Vidrio melado (4 botes)
LOCALIZACIÓN: Farmacia (CAJA 13)
ALTO: 16 cm.
CUELLO (perímetro): 17,5 cm.
BASE (perímetro): 28 cm.



Nº: 55. DENOMINACIÓN: Bote sin etiqueta (2)
TIPOLOGÍA: Vidrio melado (4 botes)
LOCALIZACIÓN: Farmacia (CAJA 13)
ALTO: 16 cm.
CUELLO (perímetro): 17,5 cm.
BASE (perímetro): 28 cm.



Nº: 56. DENOMINACIÓN: Calomelanos al vapor
TIPOLOGÍA: Vidrio melado (4 botes)
LOCALIZACIÓN: Farmacia (CAJA 13)
ALTO: 16 cm.
CUELLO (perímetro): 17,5 cm.
BASE (perímetro): 28 cm.



Nº: 57. DENOMINACIÓN: Hidrato de Cioral
TIPOLOGÍA: Vidrio cuello ancho (14 botes)
LOCALIZACIÓN: Farmacia (CAJA 15)
ALTO: 20 cm.
CUELLO (perímetro): 8 cm.
BASE (perímetro): 25 cm.



Nº: 58. DENOMINACIÓN: Hidrato de Cioral (2)
TIPOLOGÍA: Vidrio cuello ancho (14 botes)
LOCALIZACIÓN: Farmacia (CAJA 15)
ALTO: 20 cm.
CUELLO (perímetro): 8 cm.
BASE (perímetro): 25 cm.



Nº: 59. DENOMINACIÓN: Nuez Vómica
TIPOLOGÍA: Vidrio cuello ancho (14 botes)
LOCALIZACIÓN: Farmacia (CAJA 15)
ALTO: 20 cm.
CUELLO (perímetro): 8 cm.
BASE (perímetro): 25 cm.



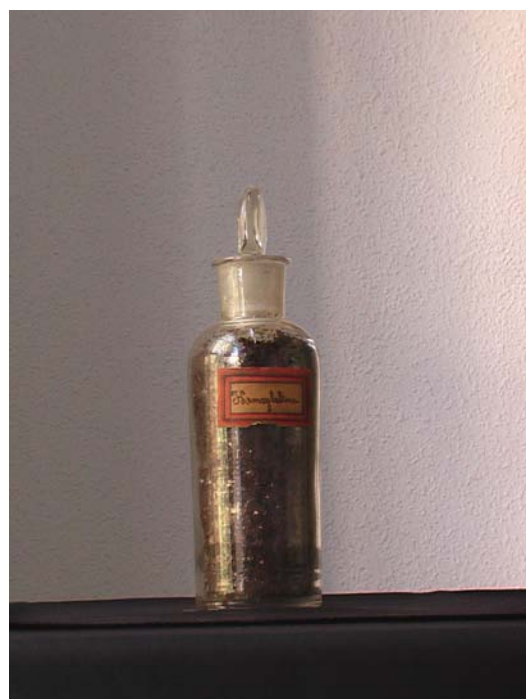
Nº: 60. DENOMINACIÓN: Saineta
TIPOLOGÍA: Vidrio cuello ancho (14 botes)
LOCALIZACIÓN: Farmacia (CAJA 15)
ALTO: 20 cm.
CUELLO (perímetro): 8 cm.
BASE (perímetro): 25 cm.



Nº: 61. DENOMINACIÓN: Ratania
TIPOLOGÍA: Vidrio cuello ancho (14 botes)
LOCALIZACIÓN: Farmacia (CAJA 15)
ALTO: 20 cm.
CUELLO (perímetro): 8 cm.
BASE (perímetro): 25 cm.



Nº: 62. DENOMINACIÓN: Ácido Tartárico
TIPOLOGÍA: Vidrio cuello ancho (14 botes)
LOCALIZACIÓN: Farmacia (CAJA 15)
ALTO: 20 cm.
CUELLO (perímetro): 8 cm.
BASE (perímetro): 25 cm.



Nº: 63. DENOMINACIÓN: Hemoglobina
TIPOLOGÍA: Vidrio cuello ancho (14 botes)
LOCALIZACIÓN: Farmacia (CAJA 15)
ALTO: 20 cm.
CUELLO (perímetro): 8 cm.
BASE (perímetro): 25 cm.



Nº: 64. DENOMINACIÓN: Permanganato
TIPOLOGÍA: Vidrio cuello ancho (14 botes)
LOCALIZACIÓN: Farmacia (CAJA 15)
ALTO: 20 cm.
CUELLO (perímetro): 8 cm.
BASE (perímetro): 25 cm.



Nº: 65. DENOMINACIÓN: Semilla de nuez vórmica
TIPOLOGÍA: Vidrio cuello ancho (14 botes)
LOCALIZACIÓN: Farmacia (CAJA 15)
ALTO: 20 cm.
CUELLO (perímetro): 8 cm.
BASE (perímetro): 25 cm.



Nº: 66. DENOMINACIÓN: Aspirina
TIPOLOGÍA: Vidrio cuello ancho (14 botes)
LOCALIZACIÓN: Farmacia (CAJA 15)
ALTO: 20 cm.
CUELLO (perímetro): 8 cm.
BASE (perímetro): 25 cm.



Nº: 67. DENOMINACIÓN: Sulfato de Cobre polvo
TIPOLOGÍA: Vidrio cuello ancho (14 botes)
LOCALIZACIÓN: Farmacia (CAJA 15)
ALTO: 20 cm.
CUELLO (perímetro): 8 cm.
BASE (perímetro): 25 cm.



Nº: 68. DENOMINACIÓN: Bote sin etiqueta (3)

TIPOLOGÍA: Vidrio cuello ancho (14 botes)

LOCALIZACIÓN: Farmacia (CAJA 15)

ALTO: 20 cm.

CUELLO (perímetro): 8 cm.

BASE (perímetro): 25 cm.



Nº: 69. DENOMINACIÓN: Carbonato de Litina

TIPOLOGÍA: Vidrio cuello ancho (14 botes)

LOCALIZACIÓN: Farmacia (CAJA 15)

ALTO: 20 cm.

CUELLO (perímetro): 8 cm.

BASE (perímetro): 25 cm.



Nº: 70. DENOMINACIÓN: Boricina Almidón

TIPOLOGÍA: Vidrio cuello ancho (14 botes)

LOCALIZACIÓN: Farmacia (CAJA 15)

ALTO: 20 cm.

CUELLO (perímetro): 8 cm.

BASE (perímetro): 25 cm.



Nº: 71. DENOMINACIÓN: Tintura Escamonea

TIPOLOGÍA: Vidrio cuello ancho (13 botes)

LOCALIZACIÓN: Farmacia (CAJA 12)

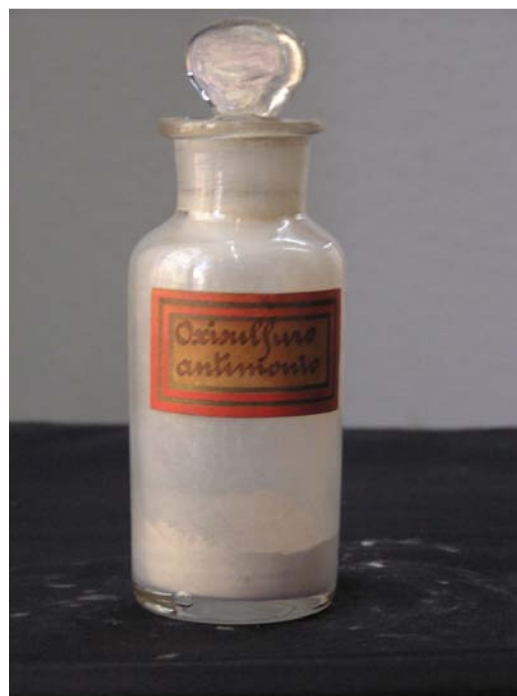
ALTO: 14 cm.

CUELLO (perímetro): 9,5 cm.

BASE (perímetro): 16 cm.



Nº: 72. DENOMINACIÓN: Polvos de anís
TIPOLOGÍA: Vidrio cuello ancho (13 botes)
LOCALIZACIÓN: Farmacia (CAJA 12)
ALTO: 14 cm.
CUELLO (perímetro): 9,5 cm.
BASE (perímetro): 16 cm.



Nº: 73. DENOMINACIÓN: Oxisulfuro Antimonio
TIPOLOGÍA: Vidrio cuello ancho (13 botes)
LOCALIZACIÓN: Farmacia (CAJA 12)
ALTO: 14 cm.
CUELLO (perímetro): 9,5 cm.
BASE (perímetro): 16 cm.



Nº: 74. DENOMINACIÓN: Arsénico Amarillo
TIPOLOGÍA: Vidrio cuello ancho (13 botes)
LOCALIZACIÓN: Farmacia (CAJA 12)
ALTO: 14 cm.
CUELLO (perímetro): 9,5 cm.
BASE (perímetro): 16 cm.



Nº: 75. DENOMINACIÓN: Bromuro Amónico
TIPOLOGÍA: Vidrio cuello ancho (13 botes)
LOCALIZACIÓN: Farmacia (CAJA 12)
ALTO: 14 cm.
CUELLO (perímetro): 9,5 cm.
BASE (perímetro): 16 cm.



Nº: 76. DENOMINACIÓN: Precipitado amarillo óxido de mercurio
TIPOLOGÍA: Vidrio cuello ancho (13 botes)
LOCALIZACIÓN: Farmacia (CAJA 12)
ALTO: 14 cm.
CUELLO (perímetro): 9,5 cm.
BASE (perímetro): 16 cm.



Nº: 77. DENOMINACIÓN: Salicilato Litio
TIPOLOGÍA: Vidrio cuello ancho (13 botes)
LOCALIZACIÓN: Farmacia (CAJA 12)
ALTO: 14 cm.
CUELLO (perímetro): 9,5 cm.
BASE (perímetro): 16 cm.



Nº: 78. DENOMINACIÓN: Carbonato de Litio
TIPOLOGÍA: Vidrio cuello ancho (13 botes)
LOCALIZACIÓN: Farmacia (CAJA 12)
ALTO: 14 cm.
CUELLO (perímetro): 9,5 cm.
BASE (perímetro): 16 cm.



Nº: 79. DENOMINACIÓN: Calomelanos
TIPOLOGÍA: Vidrio cuello ancho (13 botes)
LOCALIZACIÓN: Farmacia (CAJA 12)
ALTO: 14 cm.
CUELLO (perímetro): 9,5 cm.
BASE (perímetro): 16 cm.



Nº: 80. DENOMINACIÓN: Citrato de Quinina
TIPOLOGÍA: Vidrio cuello ancho (13 botes)
LOCALIZACIÓN: Farmacia (CAJA 12)
ALTO: 14 cm.
CUELLO (perímetro): 9,5 cm.
BASE (perímetro): 16 cm.



Nº: 81. DENOMINACIÓN: Yoduro de Mercurio
TIPOLOGÍA: Vidrio cuello ancho (13 botes)
LOCALIZACIÓN: Farmacia (CAJA 12)
ALTO: 14 cm.
CUELLO (perímetro): 9,5 cm.
BASE (perímetro): 16 cm.



Nº: 82. DENOMINACIÓN: Licor de Boudin
TIPOLOGÍA: Vidrio cuello ancho (13 botes)
LOCALIZACIÓN: Farmacia (CAJA 12)
ALTO: 14 cm.
CUELLO (perímetro): 9,5 cm.
BASE (perímetro): 16 cm.



Nº: 83. DENOMINACIÓN: Yoduro de Plata
TIPOLOGÍA: Vidrio cuello ancho (13 botes)
LOCALIZACIÓN: Farmacia (CAJA 12)
ALTO: 14 cm.
CUELLO (perímetro): 9,5 cm.
BASE (perímetro): 16 cm.



Nº: 84. DENOMINACIÓN: Tintura N: Vom
TIPOLOGÍA: Vidrio esmerilado (1 bote)
LOCALIZACIÓN: Farmacia (CAJA 12)
ALTO: 12 cm.
CUELLO (perímetro): 6 cm.
BASE (perímetro): 13,5 cm.



Nº: 85. DENOMINACIÓN: Alcohol Melisa
TIPOLOGÍA: Vidrio cuello estrecho (7 botes)
LOCALIZACIÓN: Farmacia (CAJA 12)
ALTO: 14 cm.
CUELLO (perímetro): 6 cm.
BASE (perímetro): 16,5 cm.



Nº: 86. DENOMINACIÓN: Bote sin etiqueta (4)
TIPOLOGÍA: Vidrio cuello estrecho (7 botes)
LOCALIZACIÓN: Farmacia (CAJA 12)
ALTO: 14 cm.
CUELLO (perímetro): 6 cm.
BASE (perímetro): 16,5 cm.



Nº: 87. DENOMINACIÓN: Bote sin etiqueta (5)
TIPOLOGÍA: Vidrio cuello estrecho (7 botes)
LOCALIZACIÓN: Farmacia (CAJA 12)
ALTO: 14 cm.
CUELLO (perímetro): 6 cm.
BASE (perímetro): 16,5 cm.



Nº: 88. DENOMINACIÓN: Bote sin etiqueta (6)

TIPOLOGÍA: Vidrio cuello estrecho (7 botes)

LOCALIZACIÓN: Farmacia (CAJA 12)

ALTO: 14 cm.

CUELLO (perímetro): 6 cm.

BASE (perímetro): 16,5 cm.



Nº: 89. DENOMINACIÓN: Bote sin etiqueta (7)

TIPOLOGÍA: Vidrio cuello estrecho (7 botes)

LOCALIZACIÓN: Farmacia (CAJA 12)

ALTO: 14 cm.

CUELLO (perímetro): 6 cm.

BASE (perímetro): 16,5 cm.



Nº: 90. DENOMINACIÓN: Alcohol Anhidro

TIPOLOGÍA: Vidrio cuello estrecho (7 botes)

LOCALIZACIÓN: Farmacia (CAJA 12)

ALTO: 14 cm.

CUELLO (perímetro): 6 cm.

BASE (perímetro): 16,5 cm.



Nº: 91. DENOMINACIÓN: Alcohol Menta

TIPOLOGÍA: Vidrio cuello estrecho (7 botes)

LOCALIZACIÓN: Farmacia (CAJA 12)

ALTO: 14 cm.

CUELLO (perímetro): 6 cm.

BASE (perímetro): 16,5 cm.



Nº: 92. DENOMINACIÓN: Calomelanos al vapor (2)
TIPOLOGÍA: Vidrio cuello ancho (15 botes)
LOCALIZACIÓN: Farmacia (CAJA 12)
ALTO: 11 cm.
CUELLO (perímetro): 9 cm.
BASE (perímetro): 13 cm.



Nº: 93. DENOMINACIÓN: Óxido blanco de Antimonio
TIPOLOGÍA: Vidrio cuello ancho (15 botes)
LOCALIZACIÓN: Farmacia (CAJA 12)
ALTO: 11 cm.
CUELLO (perímetro): 9 cm.
BASE (perímetro): 13 cm.



Nº: 94. DENOMINACIÓN: Bromuro de Alcanfor
TIPOLOGÍA: Vidrio cuello ancho (15 botes)
LOCALIZACIÓN: Farmacia (CAJA 12)
ALTO: 11 cm.
CUELLO (perímetro): 9 cm.
BASE (perímetro): 13 cm.



Nº: 95. DENOMINACIÓN: Precipitado Rojo
TIPOLOGÍA: Vidrio cuello ancho (15 botes)
LOCALIZACIÓN: Farmacia (CAJA 12)
ALTO: 11 cm.
CUELLO (perímetro): 9 cm.
BASE (perímetro): 13 cm.



Nº: 96. DENOMINACIÓN: Bote sin etiqueta (8)

TIPOLOGÍA: Vidrio cuello ancho (15 botes)

LOCALIZACIÓN: Farmacia (CAJA 12)

ALTO: 11 cm.

CUELLO (perímetro): 9 cm.

BASE (perímetro): 13 cm.



Nº: 97. DENOMINACIÓN: Hipofosfito de Calcio

TIPOLOGÍA: Vidrio cuello ancho (15 botes)

LOCALIZACIÓN: Farmacia (CAJA 12)

ALTO: 11 cm.

CUELLO (perímetro): 9 cm.

BASE (perímetro): 13 cm.



Nº: 98. DENOMINACIÓN: Coral rojo Levi

TIPOLOGÍA: Vidrio cuello ancho (15 botes)

LOCALIZACIÓN: Farmacia (CAJA 12)

ALTO: 11 cm.

CUELLO (perímetro): 9 cm.

BASE (perímetro): 13 cm.



Nº: 99. DENOMINACIÓN: Óxido Ferroso Ferrico

TIPOLOGÍA: Vidrio cuello ancho (15 botes)

LOCALIZACIÓN: Farmacia (CAJA 12)

ALTO: 11 cm.

CUELLO (perímetro): 9 cm.

BASE (perímetro): 13 cm.



Nº: 100. DENOMINACIÓN: Óxido Hidroso Amino
TIPOLOGÍA: Vidrio cuello ancho (15 botes)
LOCALIZACIÓN: Farmacia (CAJA 12)
ALTO: 11 cm.
CUELLO (perímetro): 9 cm.
BASE (perímetro): 13 cm.



Nº: 101. DENOMINACIÓN: Bi-Ioduro de Mercurio
TIPOLOGÍA: Vidrio cuello ancho (15 botes)
LOCALIZACIÓN: Farmacia (CAJA 12)
ALTO: 11 cm.
CUELLO (perímetro): 9 cm.
BASE (perímetro): 13 cm.



Nº: 102. DENOMINACIÓN: Cinabrio Nativo
TIPOLOGÍA: Vidrio cuello ancho (15 botes)
LOCALIZACIÓN: Farmacia (CAJA 12)
ALTO: 11 cm.
CUELLO (perímetro): 9 cm.
BASE (perímetro): 13 cm.



Nº: 103. DENOMINACIÓN: Lactato de Hierro
TIPOLOGÍA: Vidrio cuello ancho (15 botes)
LOCALIZACIÓN: Farmacia (CAJA 12)
ALTO: 11 cm.
CUELLO (perímetro): 9 cm.
BASE (perímetro): 13 cm.



Nº: 104. DENOMINACIÓN: Fosfato de Sosa
TIPOLOGÍA: Vidrio cuello ancho (15 botes)
LOCALIZACIÓN: Farmacia (CAJA 12)
ALTO: 11 cm.
CUELLO (perímetro): 9 cm.
BASE (perímetro): 13 cm.



Nº: 105. DENOMINACIÓN: Ioduro de Mercurio
TIPOLOGÍA: Vidrio cuello ancho (15 botes)
LOCALIZACIÓN: Farmacia (CAJA 12)
ALTO: 11 cm.
CUELLO (perímetro): 9 cm.
BASE (perímetro): 13 cm.



Nº: 106. DENOMINACIÓN: Polvo esc. Foussetot
TIPOLOGÍA: Vidrio cuello ancho (15 botes)
LOCALIZACIÓN: Farmacia (CAJA 12)
ALTO: 11 cm.
CUELLO (perímetro): 9 cm.
BASE (perímetro): 13 cm.



Nº: 107. DENOMINACIÓN: Bote sin etiquetar (9)
TIPOLOGÍA: Vidrio cuello ancho (6 botes)
LOCALIZACIÓN: Farmacia (CAJA 11)
ALTO: 14 cm.
CUELLO (perímetro): 10 cm.
BASE (perímetro): 16 cm.



Nº: 108. DENOMINACIÓN: Bote sin etiquetar (10)
TIPOLOGÍA: Vidrio cuello ancho (6 botes)
LOCALIZACIÓN: Farmacia (CAJA 11)
ALTO: 14 cm.
CUELLO (perímetro): 10 cm.
BASE (perímetro): 16 cm.



Nº: 109. DENOMINACIÓN: Bote sin etiquetar (11)
TIPOLOGÍA: Vidrio cuello ancho (6 botes)
LOCALIZACIÓN: Farmacia (CAJA 11)
ALTO: 14 cm.
CUELLO (perímetro): 10 cm.
BASE (perímetro): 16 cm.



Nº: 110. DENOMINACIÓN: Licor -
TIPOLOGÍA: Vidrio cuello ancho (6 botes)
LOCALIZACIÓN: Farmacia (CAJA 11)
ALTO: 14 cm.
CUELLO (perímetro): 10 cm.
BASE (perímetro): 16 cm.



Nº: 111. DENOMINACIÓN: Cloruro Mercurioso
TIPOLOGÍA: Vidrio cuello ancho (6 botes)
LOCALIZACIÓN: Farmacia (CAJA 11)
ALTO: 14 cm.
CUELLO (perímetro): 10 cm.
BASE (perímetro): 16 cm.



Nº: 112. DENOMINACIÓN: Oropimente
TIPOLOGÍA: Vidrio cuello ancho (6 botes)
LOCALIZACIÓN: Farmacia (CAJA 11)
ALTO: 14 cm.
CUELLO (perímetro): 10 cm.
BASE (perímetro): 16 cm.



Nº: 113. DENOMINACIÓN: Tintura de Quina
TIPOLOGÍA: Vidrio grandes (12 botes)
LOCALIZACIÓN: Farmacia (CAJA 7)
ALTO: 35 cm.
CUELLO (perímetro): 12,5 cm.
BASE (perímetro): 43 cm.



Nº: 114. DENOMINACIÓN: Agua de Carabaña
TIPOLOGÍA: Vidrio grandes (12 botes)
LOCALIZACIÓN: Farmacia (CAJA 7)
ALTO: 35 cm.
CUELLO (perímetro): 12,5 cm.
BASE (perímetro): 43 cm.



Nº: 115. DENOMINACIÓN: Bote sin nombre (1)
TIPOLOGÍA: Vidrio grandes (12 botes)
LOCALIZACIÓN: Farmacia (CAJA 7)
ALTO: 35 cm.
CUELLO (perímetro): 12,5 cm.
BASE (perímetro): 43 cm.



Nº: 116. DENOMINACIÓN: Ácido Pírico
TIPOLOGÍA: Vidrio grandes (12 botes)
LOCALIZACIÓN: Farmacia (CAJA 7)
ALTO: 35 cm.
CUELLO (perímetro): 12,5 cm.
BASE (perímetro): 43 cm.



Nº: 117. DENOMINACIÓN: Bote sin nombre (2)
TIPOLOGÍA: Vidrio grandes (12 botes)
LOCALIZACIÓN: Farmacia (CAJA 7)
ALTO: 35 cm.
CUELLO (perímetro): 12,5 cm.
BASE (perímetro): 43 cm.



Nº: 118. DENOMINACIÓN: Glicerina (2)
TIPOLOGÍA: Vidrio grandes (12 botes)
LOCALIZACIÓN: Farmacia (CAJA 7)
ALTO: 35 cm.
CUELLO (perímetro): 12,5 cm.
BASE (perímetro): 43 cm.



Nº: 119. DENOMINACIÓN: Bote sin nombre (3)
TIPOLOGÍA: Vidrio grandes (12 botes)
LOCALIZACIÓN: Farmacia (CAJA 7)
ALTO: 35 cm.
CUELLO (perímetro): 12,5 cm.
BASE (perímetro): 43 cm.



Nº: 120. DENOMINACIÓN: Formol
TIPOLOGÍA: Vidrio grandes (12 botes)
LOCALIZACIÓN: Farmacia (CAJA 7)
ALTO: 35 cm.
CUELLO (perímetro): 12,5 cm.
BASE (perímetro): 43 cm.



Nº: 121. DENOMINACIÓN: Esencia de Limón (3)
TIPOLOGÍA: Vidrio grandes (12 botes)
LOCALIZACIÓN: Farmacia (CAJA 7)
ALTO: 35 cm.
CUELLO (perímetro): 12,5 cm.
BASE (perímetro): 43 cm.



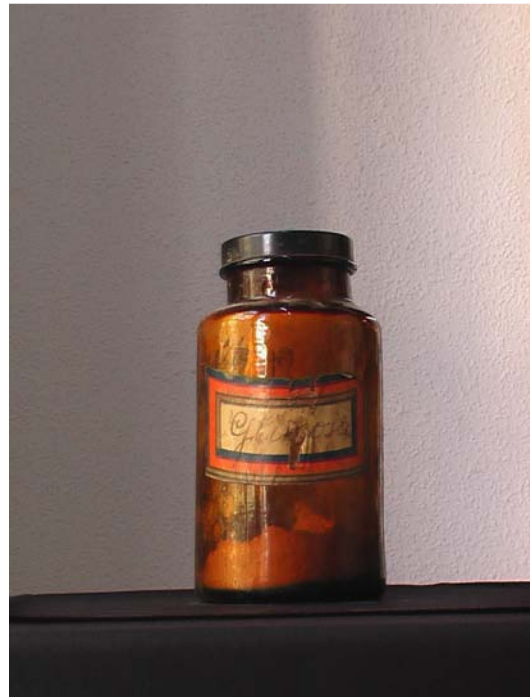
Nº: 122. DENOMINACIÓN: Benzoato de Sosa
TIPOLOGÍA: Vidrio grandes (12 botes)
LOCALIZACIÓN: Farmacia (CAJA 9)
ALTO: 35 cm.
CUELLO (perímetro): 12,5 cm.
BASE (perímetro): 43 cm.



Nº: 123. DENOMINACIÓN: Bote sin nombre (4)
TIPOLOGÍA: Vidrio grandes (12 botes)
LOCALIZACIÓN: Farmacia (CAJA 9)
ALTO: 35 cm.
CUELLO (perímetro): 12,5 cm.
BASE (perímetro): 43 cm.



Nº: 124. DENOMINACIÓN: Agua Oxigenada
TIPOLOGÍA: Vidrio grandes (12 botes)
LOCALIZACIÓN: Farmacia (CAJA 9)
ALTO: 35 cm.
CUELLO (perímetro): 12,5 cm.
BASE (perímetro): 43 cm.



Nº: 125. DENOMINACIÓN: Glucosa
TIPOLOGÍA: Vidrio melado (18 botes)
LOCALIZACIÓN: Farmacia (CAJA 8)
ALTO: 20 cm.
CUELLO (perímetro): 22 cm.
BASE (perímetro): 33 cm.



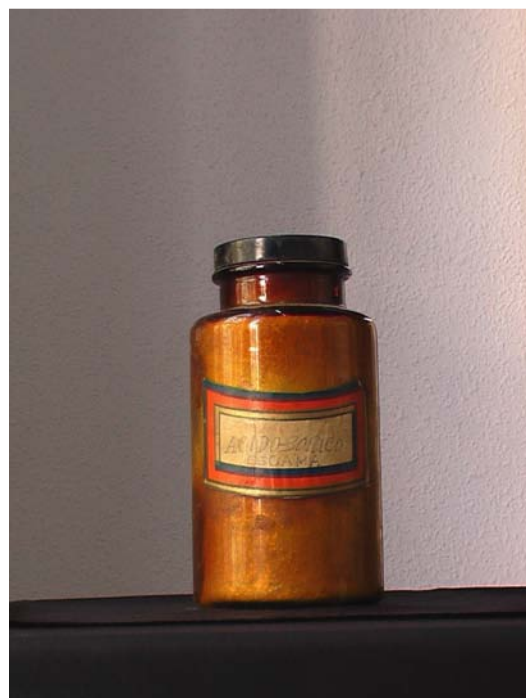
Nº: 126. DENOMINACIÓN: Ácido Cítrico
TIPOLOGÍA: Vidrio melado (18 botes)
LOCALIZACIÓN: Farmacia (CAJA 8)
ALTO: 20 cm.
CUELLO (perímetro): 22 cm.
BASE (perímetro): 33 cm.



Nº: 127. DENOMINACIÓN: Bote sin etiquetar (12)
TIPOLOGÍA: Vidrio melado (18 botes)
LOCALIZACIÓN: Farmacia (CAJA 8)
ALTO: 20 cm.
CUELLO (perímetro): 22 cm.
BASE (perímetro): 33 cm.



Nº: 128. DENOMINACIÓN: Sulfato de Zinc
TIPOLOGÍA: Vidrio melado (18 botes)
LOCALIZACIÓN: Farmacia (CAJA 8)
ALTO: 20 cm.
CUELLO (perímetro): 22 cm.
BASE (perímetro): 33 cm.



Nº: 129. DENOMINACIÓN: Ácido Bórico
 escama
TIPOLOGÍA: Vidrio melado (18 botes)
LOCALIZACIÓN: Farmacia (CAJA 8)
ALTO: 20 cm.
CUELLO (perímetro): 22 cm.
BASE (perímetro): 33 cm.



Nº: 130. DENOMINACIÓN: Ácido Bórico
 escama (2)
TIPOLOGÍA: Vidrio melado (18 botes)
LOCALIZACIÓN: Farmacia (CAJA 8)
ALTO: 20 cm.
CUELLO (perímetro): 22 cm.
BASE (perímetro): 33 cm.



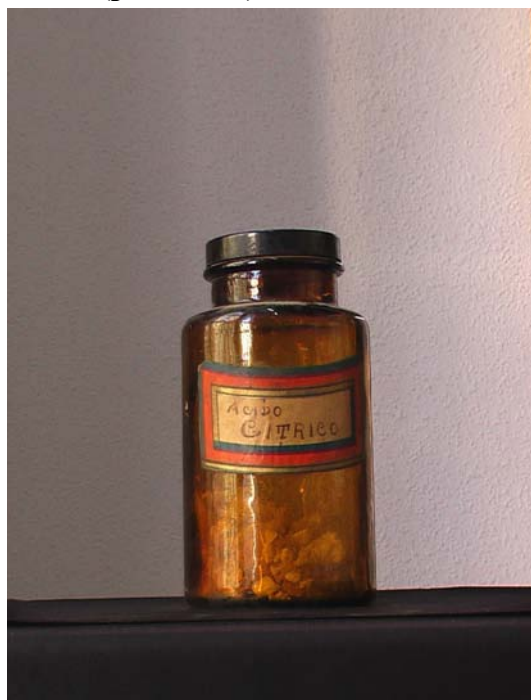
Nº: 131. DENOMINACIÓN: Citrato sódico
TIPOLOGÍA: Vidrio melado (18 botes)
LOCALIZACIÓN: Farmacia (CAJA 8)
ALTO: 20 cm.
CUELLO (perímetro): 22 cm.
BASE (perímetro): 33 cm.



Nº: 132. DENOMINACIÓN: Fosfato de Calcio
TIPOLOGÍA: Vidrio melado (18 botes)
LOCALIZACIÓN: Farmacia (CAJA 8)
ALTO: 20 cm.
CUELLO (perímetro): 22 cm.
BASE (perímetro): 33 cm.



Nº: 133. DENOMINACIÓN: Lactato de Calcio polvo
TIPOLOGÍA: Vidrio melado (18 botes)
LOCALIZACIÓN: Farmacia (CAJA 8)
ALTO: 20 cm.
CUELLO (perímetro): 22 cm.
BASE (perímetro): 33 cm.



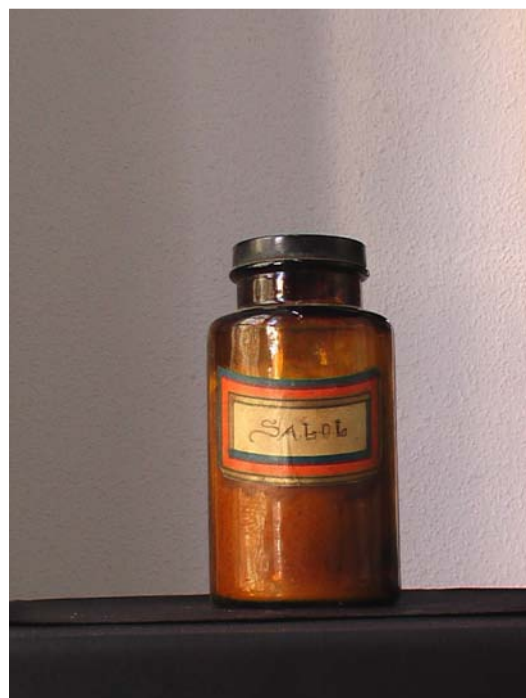
Nº: 134. DENOMINACIÓN: Ácido Cítrico (2)
TIPOLOGÍA: Vidrio melado (18 botes)
LOCALIZACIÓN: Farmacia (CAJA 8)
ALTO: 20 cm.
CUELLO (perímetro): 22 cm.
BASE (perímetro): 33 cm.



Nº: 135. DENOMINACIÓN: Pepsina (2)
TIPOLOGÍA: Vidrio melado (18 botes)
LOCALIZACIÓN: Farmacia (CAJA 8)
ALTO: 20 cm.
CUELLO (perímetro): 22 cm.
BASE (perímetro): 33 cm.



Nº: 136. DENOMINACIÓN: Creta Carbonato puro
TIPOLOGÍA: Vidrio melado (18 botes)
LOCALIZACIÓN: Farmacia (CAJA 8)
ALTO: 20 cm.
CUELLO (perímetro): 22 cm.
BASE (perímetro): 33 cm.



Nº: 137. DENOMINACIÓN: Sal OL
TIPOLOGÍA: Vidrio melado (18 botes)
LOCALIZACIÓN: Farmacia (CAJA 8)
ALTO: 20 cm.
CUELLO (perímetro): 22 cm.
BASE (perímetro): 33 cm.



Nº: 138. DENOMINACIÓN: Aspirina (2)
TIPOLOGÍA: Vidrio melado (18 botes)
LOCALIZACIÓN: Farmacia (CAJA 8)
ALTO: 20 cm.
CUELLO (perímetro): 22 cm.
BASE (perímetro): 33 cm.



Nº: 139. DENOMINACIÓN: Clorato (2)
TIPOLOGÍA: Vidrio melado (18 botes)
LOCALIZACIÓN: Farmacia (CAJA 8)
ALTO: 20 cm.
CUELLO (perímetro): 22 cm.
BASE (perímetro): 33 cm.



Nº: 140. DENOMINACIÓN: Cetina
TIPOLOGÍA: Vidrio melado (18 botes)
LOCALIZACIÓN: Farmacia (CAJA 8)
ALTO: 20 cm.
CUELLO (perímetro): 22 cm.
BASE (perímetro): 33 cm.



Nº: 141. DENOMINACIÓN: Lactato cálcico
TIPOLOGÍA: Vidrio melado (18 botes)
LOCALIZACIÓN: Farmacia (CAJA 8)
ALTO: 20 cm.
CUELLO (perímetro): 22 cm.
BASE (perímetro): 33 cm.



Nº: 142. DENOMINACIÓN: Aspirina (3)
TIPOLOGÍA: Vidrio melado (18 botes)
LOCALIZACIÓN: Farmacia (CAJA 8)
ALTO: 20 cm.
CUELLO (perímetro): 22 cm.
BASE (perímetro): 33 cm.



Nº: 143. DENOMINACIÓN: Acetato de Sosa
TIPOLOGÍA: Vidrio melado alto (16 botes)
LOCALIZACIÓN: Farmacia (CAJA 11)
ALTO: 24 cm.
CUELLO (perímetro): 16 cm.
BASE (perímetro): 30 cm.



Nº: 144. DENOMINACIÓN: Citrato sódico (2)

TIPOLOGÍA: Vidrio melado alto (16 botes)

LOCALIZACIÓN: Farmacia (CAJA 11)

ALTO: 24 cm.

CUELLO (perímetro): 16 cm.

BASE (perímetro): 30 cm.



Nº: 145. DENOMINACIÓN: Magnesio Piróxido

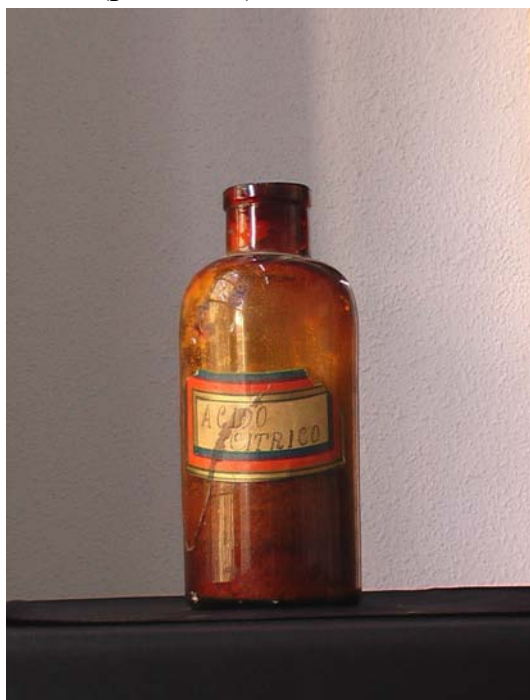
TIPOLOGÍA: Vidrio melado alto (16 botes)

LOCALIZACIÓN: Farmacia (CAJA 11)

ALTO: 24 cm.

CUELLO (perímetro): 16 cm.

BASE (perímetro): 30 cm.



Nº: 146. DENOMINACIÓN: Ácido Cítrico (3)

TIPOLOGÍA: Vidrio melado alto (16 botes)

LOCALIZACIÓN: Farmacia (CAJA 11)

ALTO: 24 cm.

CUELLO (perímetro): 16 cm.

BASE (perímetro): 30 cm.



Nº: 147. DENOMINACIÓN: Mentol

TIPOLOGÍA: Vidrio melado alto (16 botes)

LOCALIZACIÓN: Farmacia (CAJA 11)

ALTO: 24 cm.

CUELLO (perímetro): 16 cm.

BASE (perímetro): 30 cm.



Nº: 148. DENOMINACIÓN: Magnesium Sulfuricum Puris Sicum
TIPOLOGÍA: Vidrio melado alto (16 botes)
LOCALIZACIÓN: Farmacia (CAJA 11)
ALTO: 24 cm.
CUELLO (perímetro): 16 cm.
BASE (perímetro): 30 cm.



Nº: 149. DENOMINACIÓN: Gluconato de Calcio
TIPOLOGÍA: Vidrio melado alto (16 botes)
LOCALIZACIÓN: Farmacia (CAJA 11)
ALTO: 24 cm.
CUELLO (perímetro): 16 cm.
BASE (perímetro): 30 cm.



Nº: 150. DENOMINACIÓN: Cafeína
TIPOLOGÍA: Vidrio melado alto (16 botes)
LOCALIZACIÓN: Farmacia (CAJA 11)
ALTO: 24 cm.
CUELLO (perímetro): 16 cm.
BASE (perímetro): 30 cm.



Nº: 151. DENOMINACIÓN: Fórmula del lab. Rostock
TIPOLOGÍA: Vidrio melado alto (16 botes)
LOCALIZACIÓN: Farmacia (CAJA 11)
ALTO: 24 cm.
CUELLO (perímetro): 16 cm.
BASE (perímetro): 30 cm.



Nº: 152. DENOMINACIÓN: Bromuro de Amonio
TIPOLOGÍA: Vidrio melado alto (16 botes)
LOCALIZACIÓN: Farmacia (CAJA 11)
ALTO: 24 cm.
CUELLO (perímetro): 16 cm.
BASE (perímetro): 30 cm.



Nº: 153. DENOMINACIÓN: Permanganato (2)
TIPOLOGÍA: Vidrio melado alto (16 botes)
LOCALIZACIÓN: Farmacia (CAJA 11)
ALTO: 24 cm.
CUELLO (perímetro): 16 cm.
BASE (perímetro): 30 cm.



Nº: 154. DENOMINACIÓN: Ácido Salicílico (4)
TIPOLOGÍA: Vidrio melado alto (16 botes)
LOCALIZACIÓN: Farmacia (CAJA 11)
ALTO: 24 cm.
CUELLO (perímetro): 16 cm.
BASE (perímetro): 30 cm.



Nº: 155. DENOMINACIÓN: Harina de Patata
TIPOLOGÍA: Vidrio melado alto (16 botes)
LOCALIZACIÓN: Farmacia (CAJA 11)
ALTO: 24 cm.
CUELLO (perímetro): 16 cm.
BASE (perímetro): 30 cm.



Nº: 156. DENOMINACIÓN: Borato Sódico
TIPOLOGÍA: Vidrio melado alto (16 botes)
LOCALIZACIÓN: Farmacia (CAJA 11)
ALTO: 24 cm.
CUELLO (perímetro): 16 cm.
BASE (perímetro): 30 cm.



Nº: 157. DENOMINACIÓN: Sulfureto
TIPOLOGÍA: Vidrio melado alto (16 botes)
LOCALIZACIÓN: Farmacia (CAJA 11)
ALTO: 24 cm.
CUELLO (perímetro): 16 cm.
BASE (perímetro): 30 cm.



Nº: 158. DENOMINACIÓN: Fosfato de Cal
TIPOLOGÍA: Vidrio melado alto (16 botes)
LOCALIZACIÓN: Farmacia (CAJA 11)
ALTO: 24 cm.
CUELLO (perímetro): 16 cm.
BASE (perímetro): 30 cm.



Nº: 159. DENOMINACIÓN: Bálsamo Malats
TIPOLOGÍA: Vidrio con dosificador (10 botes)
LOCALIZACIÓN: Farmacia (CAJA 6)
ALTO: 30 cm.
CUELLO (perímetro): 15 cm.
BASE (perímetro): 34,5 cm.



Nº: 160. DENOMINACIÓN: Aceite Manzanilla
TIPOLOGÍA: Vidrio con dosificador (10 botes)
LOCALIZACIÓN: Farmacia (CAJA 6)
ALTO: 30 cm.
CUELLO (perímetro): 15 cm.
BASE (perímetro): 34,5 cm.



Nº: 161. DENOMINACIÓN: Aceite Hipérico
TIPOLOGÍA: Vidrio con dosificador (10 botes)
LOCALIZACIÓN: Farmacia (CAJA 6)
ALTO: 30 cm.
CUELLO (perímetro): 15 cm.
BASE (perímetro): 34,5 cm.



Nº: 162. DENOMINACIÓN: Aceite Ruda
TIPOLOGÍA: Vidrio con dosificador (10 botes)
LOCALIZACIÓN: Farmacia (CAJA 6)
ALTO: 30 cm.
CUELLO (perímetro): 15 cm.
BASE (perímetro): 34,5 cm.



Nº: 163. DENOMINACIÓN: Bálsamo Copaiva
TIPOLOGÍA: Vidrio con dosificador (10 botes)
LOCALIZACIÓN: Farmacia (CAJA 6)
ALTO: 30 cm.
CUELLO (perímetro): 15 cm.
BASE (perímetro): 34,5 cm.



Nº: 164. DENOMINACIÓN: Bálsamo Samario
TIPOLOGÍA: Vidrio con dosificador (10 botes)
LOCALIZACIÓN: Farmacia (CAJA 6)
ALTO: 30 cm.
CUELLO (perímetro): 15 cm.
BASE (perímetro): 34,5 cm.



Nº: 165. DENOMINACIÓN: Bálsamo Opodeldo
TIPOLOGÍA: Vidrio con dosificador (10 botes)
LOCALIZACIÓN: Farmacia (CAJA 6)
ALTO: 30 cm.
CUELLO (perímetro): 15 cm.
BASE (perímetro): 34,5 cm.



Nº: 166. DENOMINACIÓN: Glicerina Of.
TIPOLOGÍA: Vidrio con dosificador (10 botes)
LOCALIZACIÓN: Farmacia (CAJA 6)
ALTO: 30 cm.
CUELLO (perímetro): 15 cm.
BASE (perímetro): 34,5 cm.



Nº: 167. DENOMINACIÓN: Aceite Ricino
TIPOLOGÍA: Vidrio con dosificador (10 botes)
LOCALIZACIÓN: Farmacia (CAJA 6)
ALTO: 30 cm.
CUELLO (perímetro): 15 cm.
BASE (perímetro): 34,5 cm.



Nº: 168. DENOMINACIÓN: Aceite Parafina
TIPOLOGÍA: Vidrio con dosificador (10 botes)
LOCALIZACIÓN: Farmacia (CAJA 6)
ALTO: 30 cm.
CUELLO (perímetro): 15 cm.
BASE (perímetro): 34,5 cm.



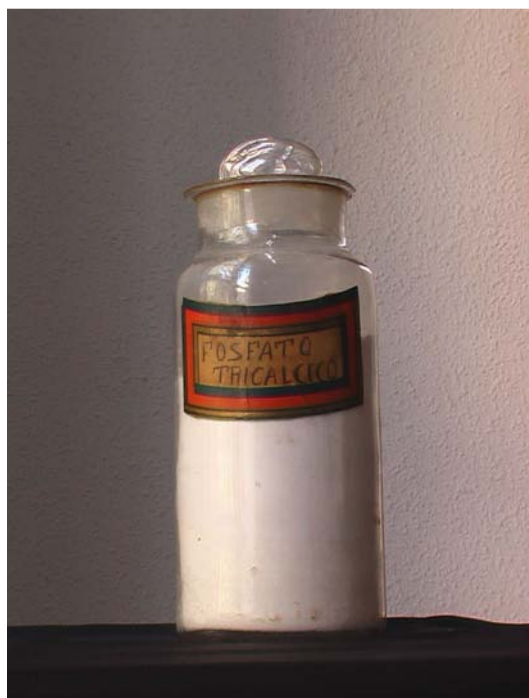
Nº: 169. DENOMINACIÓN: Bálsamo Tranquilo
TIPOLOGÍA: Vidrio con dosificador (3 botes)
LOCALIZACIÓN: Farmacia (CAJA 4)
ALTO: 23 cm.
CUELLO (perímetro): 13 cm.
BASE (perímetro): 26 cm.



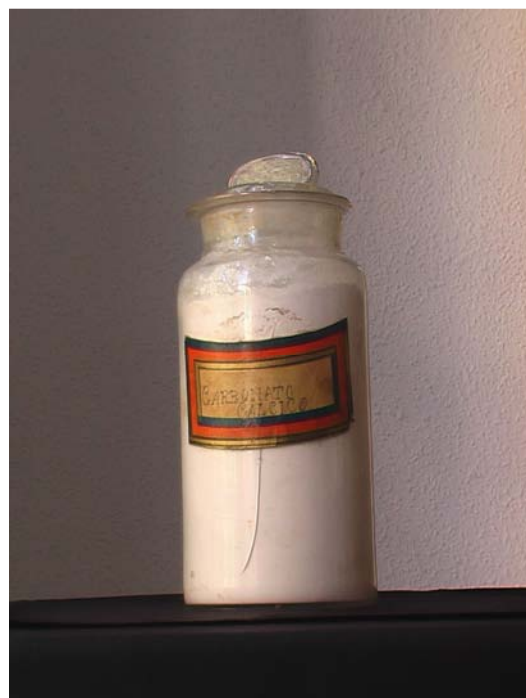
Nº: 170. DENOMINACIÓN: Aceite Sésamo
TIPOLOGÍA: Vidrio con dosificador (3 botes)
LOCALIZACIÓN: Farmacia (CAJA 4)
ALTO: 23 cm.
CUELLO (perímetro): 13 cm.
BASE (perímetro): 26 cm.



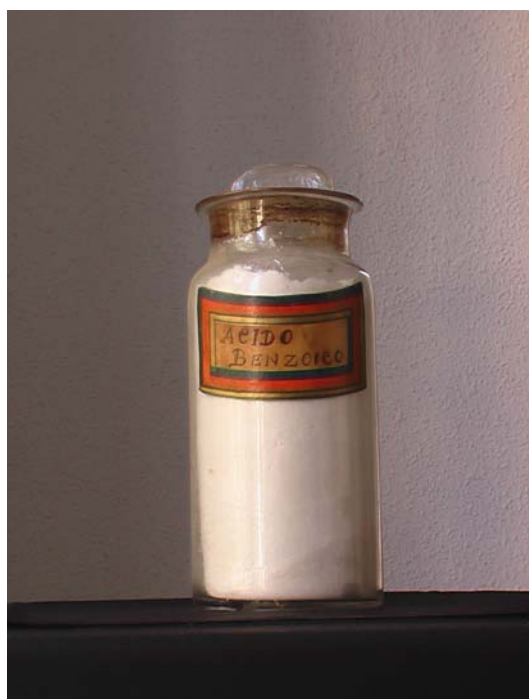
Nº: 171. DENOMINACIÓN: Bote sin etiquetar (13)
TIPOLOGÍA: Vidrio con dosificador (3 botes)
LOCALIZACIÓN: Farmacia (CAJA 4)
ALTO: 23 cm.
CUELLO (perímetro): 13 cm.
BASE (perímetro): 26 cm.



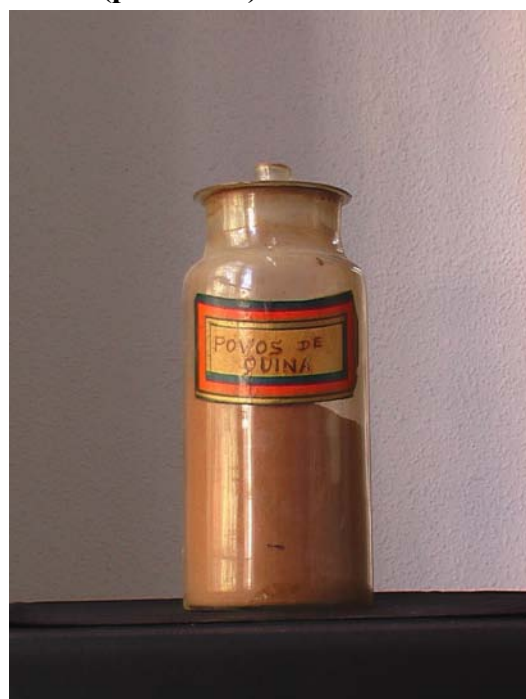
Nº: 172. DENOMINACIÓN: Fosfato tricálcico
TIPOLOGÍA: Vidrio cuello ancho (8 botes)
LOCALIZACIÓN: Farmacia (CAJA 4)
ALTO: 24 cm.
CUELLO (perímetro): 24 cm.
BASE (perímetro): 33 cm.



Nº: 173. DENOMINACIÓN: Carbonato Cálculo
TIPOLOGÍA: Vidrio cuello ancho (8 botes)
LOCALIZACIÓN: Farmacia (CAJA 4)
ALTO: 24 cm.
CUELLO (perímetro): 24 cm.
BASE (perímetro): 33 cm.



Nº: 174. DENOMINACIÓN: Ácido Benzoico
TIPOLOGÍA: Vidrio cuello ancho (8 botes)
LOCALIZACIÓN: Farmacia (CAJA 4)
ALTO: 24 cm.
CUELLO (perímetro): 24 cm.
BASE (perímetro): 33 cm.



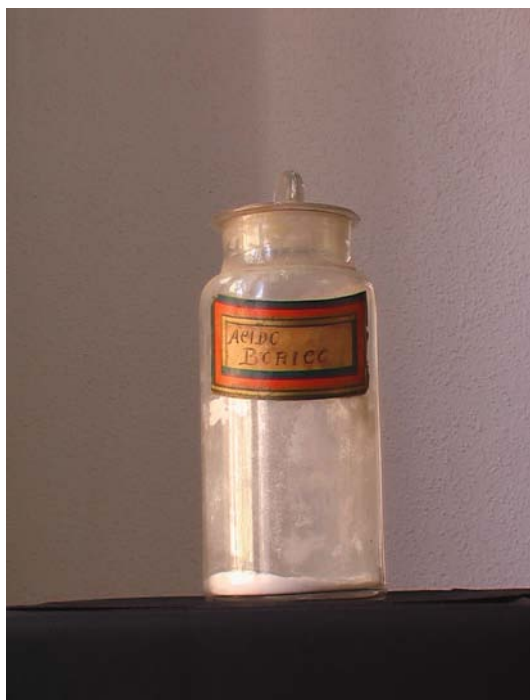
Nº: 175. DENOMINACIÓN: Polvos de Quina
TIPOLOGÍA: Vidrio cuello ancho (8 botes)
LOCALIZACIÓN: Farmacia (CAJA 4)
ALTO: 24 cm.
CUELLO (perímetro): 24 cm.
BASE (perímetro): 33 cm.



Nº: 176. DENOMINACIÓN: Óxido de Zinc
TIPOLOGÍA: Vidrio cuello ancho (8 botes)
LOCALIZACIÓN: Farmacia (CAJA 4)
ALTO: 24 cm.
CUELLO (perímetro): 24 cm.
BASE (perímetro): 33 cm.



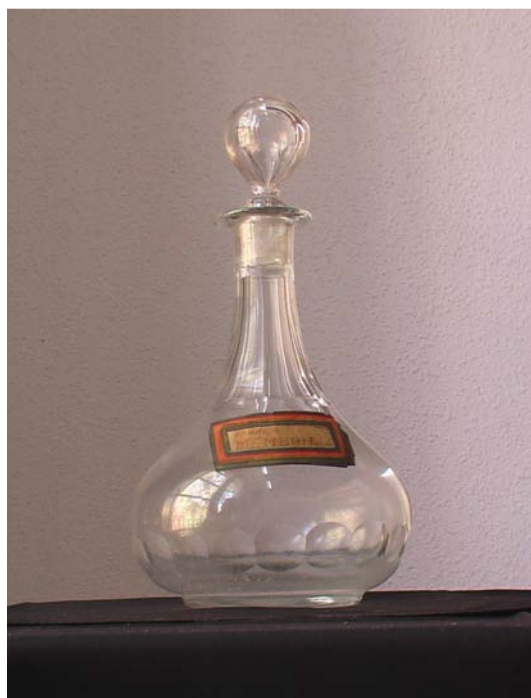
Nº: 177. DENOMINACIÓN: Goma Arábica
TIPOLOGÍA: Vidrio cuello ancho (8 botes)
LOCALIZACIÓN: Farmacia (CAJA 4)
ALTO: 24 cm.
CUELLO (perímetro): 24 cm.
BASE (perímetro): 33 cm.



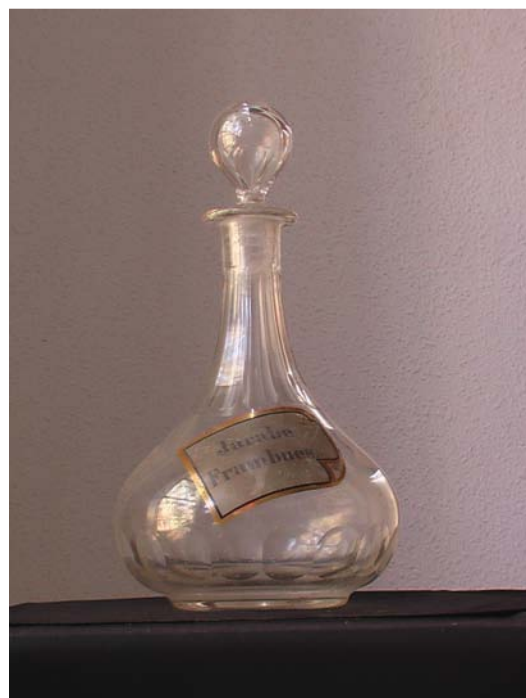
Nº: 178. DENOMINACIÓN: Ácido Bórico
TIPOLOGÍA: Vidrio cuello ancho (8 botes)
LOCALIZACIÓN: Farmacia (CAJA 4)
ALTO: 24 cm.
CUELLO (perímetro): 24 cm.
BASE (perímetro): 33 cm.



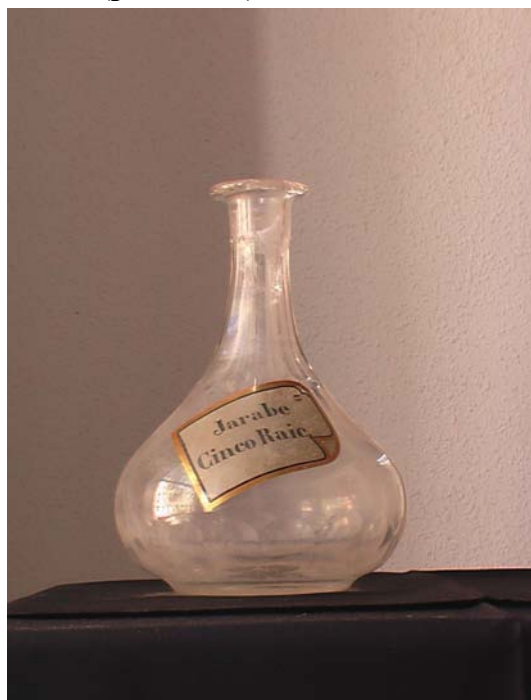
Nº: 179. DENOMINACIÓN: Salicilato de Sosa
TIPOLOGÍA: Vidrio cuello ancho (8 botes)
LOCALIZACIÓN: Farmacia (CAJA 4)
ALTO: 24 cm.
CUELLO (perímetro): 24 cm.
BASE (perímetro): 33 cm.



Nº: 180. DENOMINACIÓN: Jarabe de Membrillo
TIPOLOGÍA: Redomas vidrio (12 botes)
LOCALIZACIÓN: Farmacia (CAJA 3)
ALTO: 27 cm.
CUELLO (perímetro): 11 cm.
BASE (perímetro): 49 cm.



Nº: 181. DENOMINACIÓN: Jarabe de Frambuesa
TIPOLOGÍA: Redomas vidrio (12 botes)
LOCALIZACIÓN: Farmacia (CAJA 3)
ALTO: 27 cm.
CUELLO (perímetro): 11 cm.
BASE (perímetro): 49 cm.



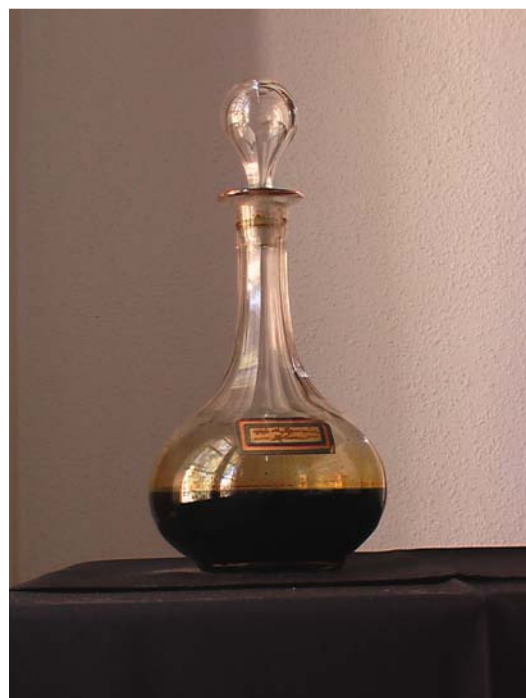
Nº: 182. DENOMINACIÓN: Jarabe cinco raic.
TIPOLOGÍA: Redomas vidrio (12 botes)
LOCALIZACIÓN: Farmacia (CAJA 3)
ALTO: 27 cm.
CUELLO (perímetro): 11 cm.
BASE (perímetro): 49 cm.



Nº: 183. DENOMINACIÓN: Jarabe de jazmin
TIPOLOGÍA: Redomas vidrio (12 botes)
LOCALIZACIÓN: Farmacia (CAJA 3)
ALTO: 27 cm.
CUELLO (perímetro): 11 cm.
BASE (perímetro): 49 cm.



Nº: 184. DENOMINACIÓN: Agua Destilada
TIPOLOGÍA: Redomas vidrio (12 botes)
LOCALIZACIÓN: Farmacia (CAJA 3)
ALTO: 27 cm.
CUELLO (perímetro): 11 cm.
BASE (perímetro): 49 cm.



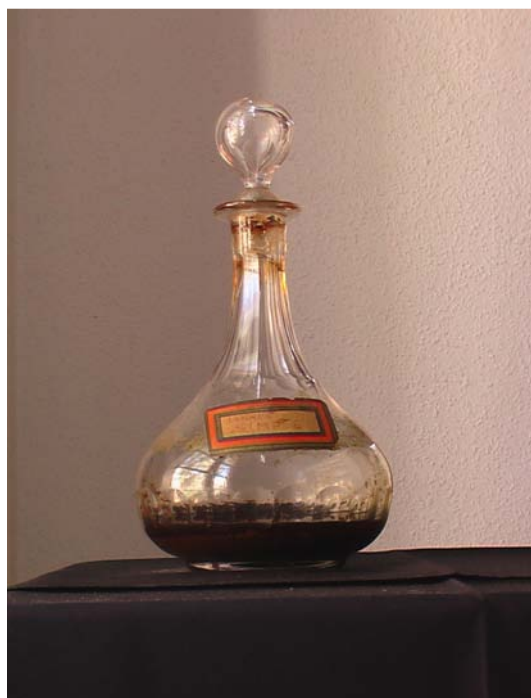
Nº: 185. DENOMINACIÓN: Jarabe
(desconocido)
TIPOLOGÍA: Redomas vidrio (12 botes)
LOCALIZACIÓN: Farmacia (CAJA 3)
ALTO: 27 cm.
CUELLO (perímetro): 11 cm.
BASE (perímetro): 49 cm.



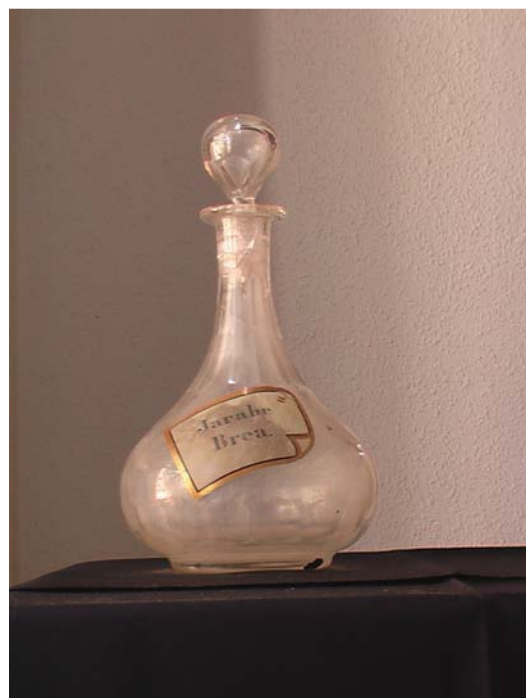
Nº: 186. DENOMINACIÓN: Jarabe simple
TIPOLOGÍA: Redomas vidrio (12 botes)
LOCALIZACIÓN: Farmacia (CAJA 3)
ALTO: 27 cm.
CUELLO (perímetro): 11 cm.
BASE (perímetro): 49 cm.



Nº: 187. DENOMINACIÓN: Jarabe codeína
TIPOLOGÍA: Redomas vidrio (12 botes)
LOCALIZACIÓN: Farmacia (CAJA 3)
ALTO: 27 cm.
CUELLO (perímetro): 11 cm.
BASE (perímetro): 49 cm.



Nº: 188. DENOMINACIÓN: Jarabe simple (2)
TIPOLOGÍA: Redomas vidrio (12 botes)
LOCALIZACIÓN: Farmacia (CAJA 6)
ALTO: 27 cm.
CUELLO (perímetro): 11 cm.
BASE (perímetro): 49 cm.



Nº: 189. DENOMINACIÓN: Jarabe Brea
TIPOLOGÍA: Redomas vidrio (12 botes)
LOCALIZACIÓN: Farmacia (CAJA 6)
ALTO: 27 cm.
CUELLO (perímetro): 11 cm.
BASE (perímetro): 49 cm.



Nº: 190. DENOMINACIÓN: Jarabe Fosfato
TIPOLOGÍA: Redomas vidrio (12 botes)
LOCALIZACIÓN: Farmacia (CAJA 6)
ALTO: 27 cm.
CUELLO (perímetro): 11 cm.
BASE (perímetro): 49 cm.



Nº: 191. DENOMINACIÓN: Jarabe (desconocido)(2)
TIPOLOGÍA: Redomas vidrio (12 botes)
LOCALIZACIÓN: Farmacia (CAJA 6)
ALTO: 27 cm.
CUELLO (perímetro): 11 cm.
BASE (perímetro): 49 cm.



Nº: 192. DENOMINACIÓN: Extra Fluido de Riubarbo
TIPOLOGÍA: Vidrio cuello estrecho (4 botes)
LOCALIZACIÓN: Farmacia (CAJA 4)
ALTO: 27 cm.
CUELLO (perímetro): 9,5 cm.
BASE (perímetro): 30 cm.



Nº: 193. DENOMINACIÓN: Tintura de Benjuy
TIPOLOGÍA: Vidrio cuello estrecho (4 botes)
LOCALIZACIÓN: Farmacia (CAJA 4)
ALTO: 27 cm.
CUELLO (perímetro): 9,5 cm.
BASE (perímetro): 30 cm.



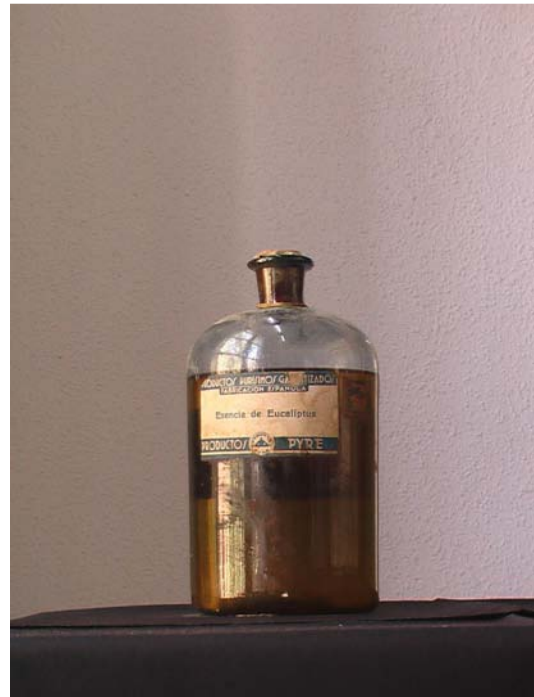
Nº: 194. DENOMINACIÓN: Tintura de Cáscara Sagrada
TIPOLOGÍA: Vidrio cuello estrecho (4 botes)
LOCALIZACIÓN: Farmacia (CAJA 4)
ALTO: 27 cm.
CUELLO (perímetro): 9,5 cm.
BASE (perímetro): 30 cm.



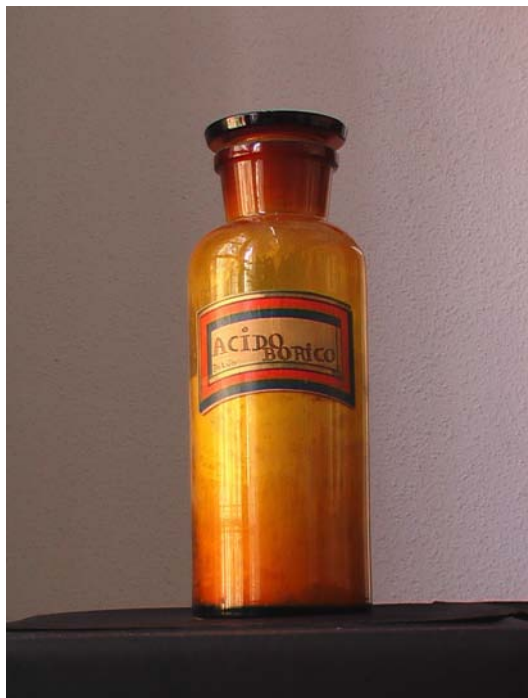
Nº: 195. DENOMINACIÓN: Nitrito de Amonio
TIPOLOGÍA: Vidrio cuello estrecho (4 botes)
LOCALIZACIÓN: Farmacia (CAJA 4)
ALTO: 27 cm.
CUELLO (perímetro): 9,5 cm.
BASE (perímetro): 30 cm.



Nº: 196. DENOMINACIÓN: Cloruro Mercurico
TIPOLOGÍA: Vidrio (2 botes)
LOCALIZACIÓN: Farmacia (CAJA 1)
ALTO: 21 cm.
CUELLO (perímetro): 9,5 cm.
BASE (perímetro): 35 cm.



Nº: 197. DENOMINACIÓN: Esencia de Eucaliptus
TIPOLOGÍA: Vidrio (2 botes)
LOCALIZACIÓN: Farmacia (CAJA 4)
ALTO: 21 cm.
CUELLO (perímetro): 9,5 cm.
BASE (perímetro): 35 cm.



Nº: 198. DENOMINACIÓN: Ácido Bórico (2)
TIPOLOGÍA: Vidrio melado (15 botes)
LOCALIZACIÓN: Farmacia (CAJA 5)
ALTO: 28 cm.
CUELLO (perímetro): 21 cm.
BASE (perímetro): 33 cm.



Nº: 199. DENOMINACIÓN: Subnitrato de Bismuto
TIPOLOGÍA: Vidrio melado (15 botes)
LOCALIZACIÓN: Farmacia (CAJA 5)
ALTO: 28 cm.
CUELLO (perímetro): 21 cm.
BASE (perímetro): 33 cm.



Nº: 200. DENOMINACIÓN: Glicerofosfato de Sodio
TIPOLOGÍA: Vidrio melado (15 botes)
LOCALIZACIÓN: Farmacia (CAJA 5)
ALTO: 28 cm.
CUELLO (perímetro): 21 cm.
BASE (perímetro): 33 cm.



Nº: 201. DENOMINACIÓN: Almidón
TIPOLOGÍA: Vidrio melado (15 botes)
LOCALIZACIÓN: Farmacia (CAJA 5)
ALTO: 28 cm.
CUELLO (perímetro): 21 cm.
BASE (perímetro): 33 cm.



Nº: 202. DENOMINACIÓN: Ácido Fénico (2)
TIPOLOGÍA: Vidrio melado (15 botes)
LOCALIZACIÓN: Farmacia (CAJA 5)
ALTO: 28 cm.
CUELLO (perímetro): 21 cm.
BASE (perímetro): 33 cm.



Nº: 203. DENOMINACIÓN: Fosfato de Sosa (2)
TIPOLOGÍA: Vidrio melado (15 botes)
LOCALIZACIÓN: Farmacia (CAJA 5)
ALTO: 28 cm.
CUELLO (perímetro): 21 cm.
BASE (perímetro): 33 cm.



Nº: 204. DENOMINACIÓN: Sulfato
TIPOLOGÍA: Vidrio melado (15 botes)
LOCALIZACIÓN: Farmacia (CAJA 5)
ALTO: 28 cm.
CUELLO (perímetro): 21 cm.
BASE (perímetro): 33 cm.



Nº: 205. DENOMINACIÓN: Bromuro Potásico
TIPOLOGÍA: Vidrio melado (15 botes)
LOCALIZACIÓN: Farmacia (CAJA 5)
ALTO: 28 cm.
CUELLO (perímetro): 21 cm.
BASE (perímetro): 33 cm.



Nº: 206. DENOMINACIÓN: Ácido Ofsálico
TIPOLOGÍA: Vidrio melado (15 botes)
LOCALIZACIÓN: Farmacia (CAJA 5)
ALTO: 28 cm.
CUELLO (perímetro): 21 cm.
BASE (perímetro): 33 cm.



Nº: 207. DENOMINACIÓN: Ácido Salicílico (2)
TIPOLOGÍA: Vidrio melado (15 botes)
LOCALIZACIÓN: Farmacia (CAJA 5)
ALTO: 28 cm.
CUELLO (perímetro): 21 cm.
BASE (perímetro): 33 cm.



Nº: 208. DENOMINACIÓN: Benzoato de Soso
TIPOLOGÍA: Vidrio melado (15 botes)
LOCALIZACIÓN: Farmacia (CAJA 5)
ALTO: 28 cm.
CUELLO (perímetro): 21 cm.
BASE (perímetro): 33 cm.



Nº: 209. DENOMINACIÓN: Nitrato de Plomo
TIPOLOGÍA: Vidrio melado (15 botes)
LOCALIZACIÓN: Farmacia (CAJA 5)
ALTO: 28 cm.
CUELLO (perímetro): 21 cm.
BASE (perímetro): 33 cm.



Nº: 210. DENOMINACIÓN: Hiposulfito de Sosa
TIPOLOGÍA: Vidrio melado (15 botes)
LOCALIZACIÓN: Farmacia (CAJA 5)
ALTO: 28 cm.
CUELLO (perímetro): 21 cm.
BASE (perímetro): 33 cm.



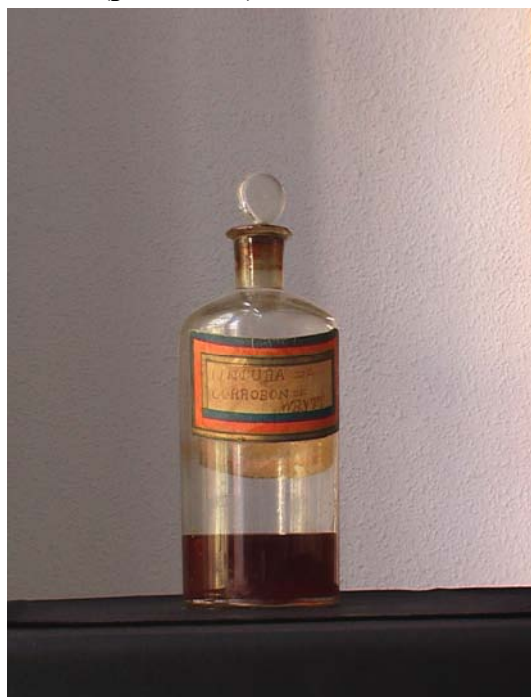
Nº: 211. DENOMINACIÓN: Giucosa
TIPOLOGÍA: Vidrio melado (15 botes)
LOCALIZACIÓN: Farmacia (CAJA 5)
ALTO: 28 cm.
CUELLO (perímetro): 21 cm.
BASE (perímetro): 33 cm.



Nº: 212. DENOMINACIÓN: Bromuro Amónico (2)
TIPOLOGÍA: Vidrio melado (15 botes)
LOCALIZACIÓN: Farmacia (CAJA 5)
ALTO: 28 cm.
CUELLO (perímetro): 21 cm.
BASE (perímetro): 33 cm.



Nº: 213. DENOMINACIÓN: Esencia de Nuez Vórmica
TIPOLOGÍA: Vidrio cuello estrecho (11 botes)
LOCALIZACIÓN: Farmacia (CAJA 1)
ALTO: 25 cm.
CUELLO (perímetro): 9 cm.
BASE (perímetro): 31 cm.



Nº: 214. DENOMINACIÓN: Tintura de Corrobón de Whit
TIPOLOGÍA: Vidrio cuello estrecho (11 botes)
LOCALIZACIÓN: Farmacia (CAJA 1)
ALTO: 25 cm.
CUELLO (perímetro): 9 cm.
BASE (perímetro): 31 cm.



Nº: 215. DENOMINACIÓN: Tintura Poligala
TIPOLOGÍA: Vidrio cuello estrecho (11 botes)
LOCALIZACIÓN: Farmacia (CAJA 1)
ALTO: 25 cm.
CUELLO (perímetro): 9 cm.
BASE (perímetro): 31 cm.



Nº: 216. DENOMINACIÓN: Eucaliptus
TIPOLOGÍA: Vidrio cuello estrecho (11 botes)
LOCALIZACIÓN: Farmacia (CAJA 1)
ALTO: 25 cm.
CUELLO (perímetro): 9 cm.
BASE (perímetro): 31 cm.



Nº: 217. DENOMINACIÓN: Tintura de Benjuy (2)
TIPOLOGÍA: Vidrio cuello estrecho (11 botes)
LOCALIZACIÓN: Farmacia (CAJA 1)
ALTO: 25 cm.
CUELLO (perímetro): 9 cm.
BASE (perímetro): 31 cm.



Nº: 218. DENOMINACIÓN: Aceite Ricino (2)
TIPOLOGÍA: Vidrio cuello estrecho (11 botes)
LOCALIZACIÓN: Farmacia (CAJA 1)
ALTO: 25 cm.
CUELLO (perímetro): 9 cm.
BASE (perímetro): 31 cm.



Nº: 219. DENOMINACIÓN: Tintura
TIPOLOGÍA: Vidrio cuello estrecho (11 botes)
LOCALIZACIÓN: Farmacia (CAJA 1)
ALTO: 25 cm.
CUELLO (perímetro): 9 cm.
BASE (perímetro): 31 cm.



Nº: 220. DENOMINACIÓN: Tintura alcohólica cimicífuga racemosa
TIPOLOGÍA: Vidrio cuello estrecho (11 botes)
LOCALIZACIÓN: Farmacia (CAJA 1)
ALTO: 25 cm.
CUELLO (perímetro): 9 cm.
BASE (perímetro): 31 cm.



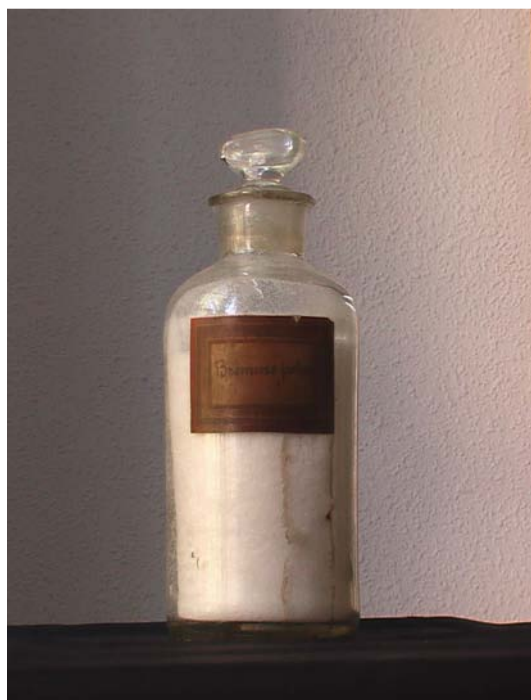
Nº: 221. DENOMINACIÓN: Tintura de nuez bórmica
TIPOLOGÍA: Vidrio cuello estrecho (11 botes)
LOCALIZACIÓN: Farmacia (CAJA 1)
ALTO: 25 cm.
CUELLO (perímetro): 9 cm.
BASE (perímetro): 31 cm.



Nº: 222. DENOMINACIÓN: Colombo
TIPOLOGÍA: Vidrio cuello estrecho (11 botes)
LOCALIZACIÓN: Farmacia (CAJA 1)
ALTO: 25 cm.
CUELLO (perímetro): 9 cm.
BASE (perímetro): 31 cm.



Nº: 223. DENOMINACIÓN: Aguardiente Alemán
TIPOLOGÍA: Vidrio cuello estrecho (11 botes)
LOCALIZACIÓN: Farmacia (CAJA 1)
ALTO: 25 cm.
CUELLO (perímetro): 9 cm.
BASE (perímetro): 31 cm.



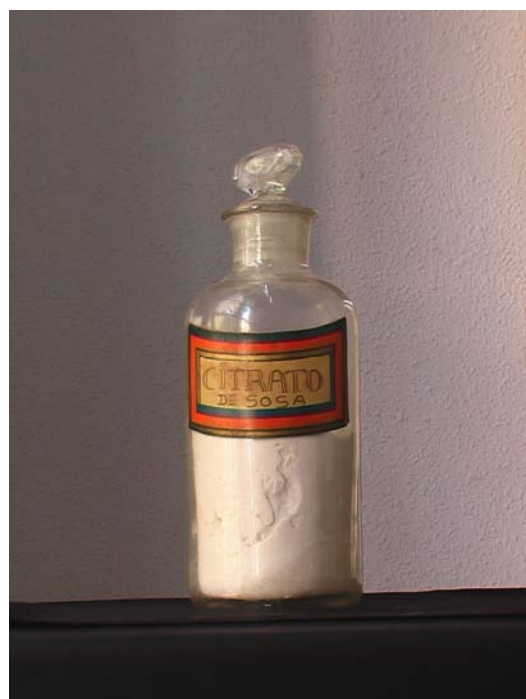
Nº: 224. DENOMINACIÓN: Bromuro
TIPOLOGÍA: Vidrio cuello ancho (16 botes)
LOCALIZACIÓN: Farmacia (CAJA 16)
ALTO: 25 cm.
CUELLO (perímetro): 15 cm.
BASE (perímetro): 31 cm.



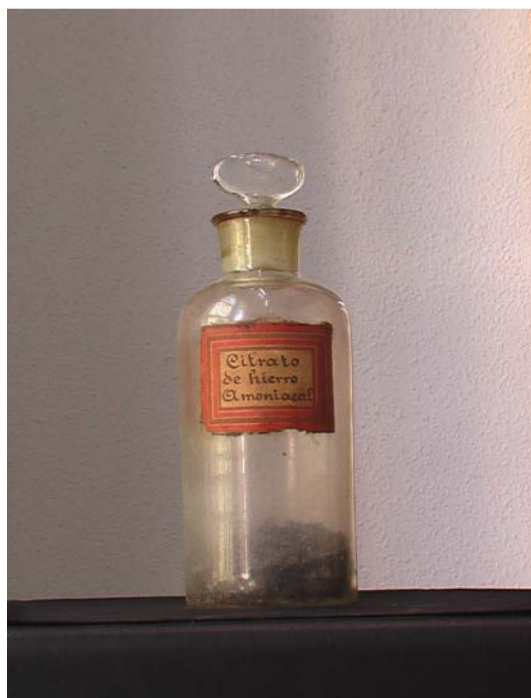
Nº: 225. DENOMINACIÓN: Lactosa
TIPOLOGÍA: Vidrio cuello ancho (16 botes)
LOCALIZACIÓN: Farmacia (CAJA 16)
ALTO: 25 cm.
CUELLO (perímetro): 15 cm.
BASE (perímetro): 31 cm.



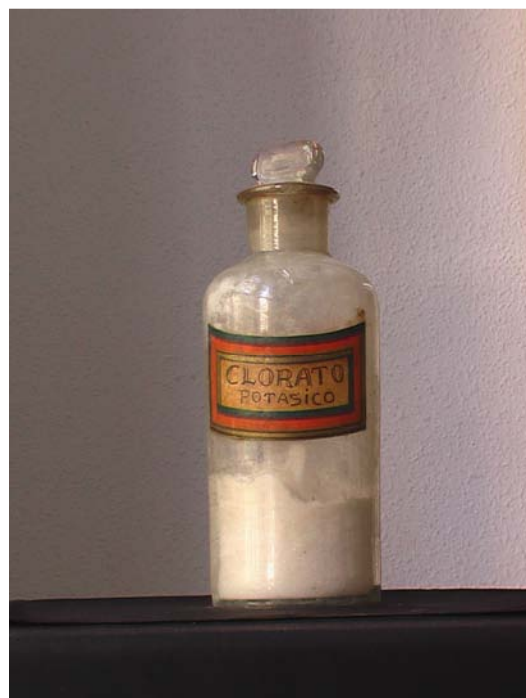
Nº: 226. DENOMINACIÓN: Ácido Salicílico
(3)
TIPOLOGÍA: Vidrio cuello ancho (16 botes)
LOCALIZACIÓN: Farmacia (CAJA 16)
ALTO: 25 cm.
CUELLO (perímetro): 15 cm.
BASE (perímetro): 31 cm.



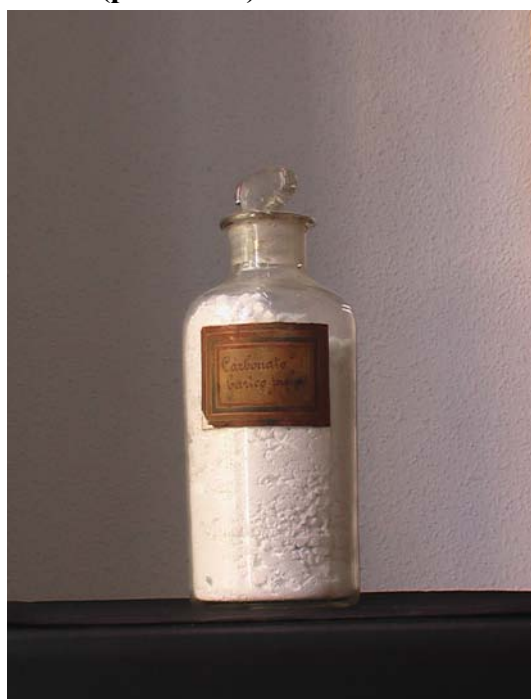
Nº: 227. DENOMINACIÓN: Citrato de Sosa
TIPOLOGÍA: Vidrio cuello ancho (16 botes)
LOCALIZACIÓN: Farmacia (CAJA 16)
ALTO: 25 cm.
CUELLO (perímetro): 15 cm.
BASE (perímetro): 31 cm.



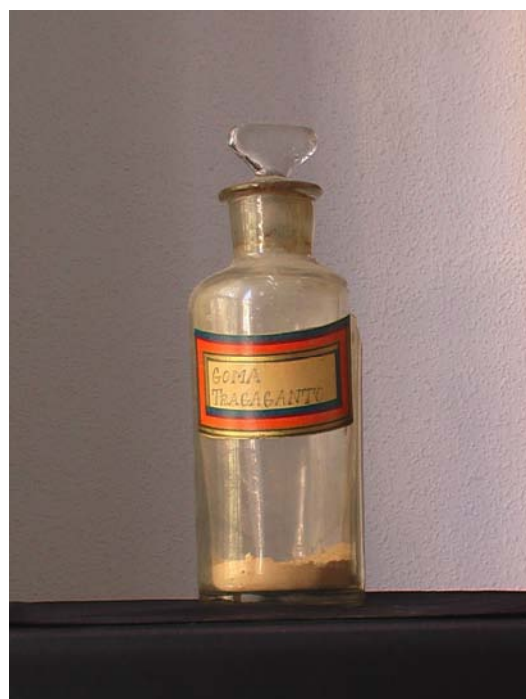
Nº: 228. DENOMINACIÓN: Citrato de Hierro Amoniaco
TIPOLOGÍA: Vidrio cuello ancho (16 botes)
LOCALIZACIÓN: Farmacia (CAJA 16)
ALTO: 25 cm.
CUELLO (perímetro): 15 cm.
BASE (perímetro): 31 cm.



Nº: 229. DENOMINACIÓN: Clorato Potásico
TIPOLOGÍA: Vidrio cuello ancho (16 botes)
LOCALIZACIÓN: Farmacia (CAJA 16)
ALTO: 25 cm.
CUELLO (perímetro): 15 cm.
BASE (perímetro): 31 cm.



Nº: 230. DENOMINACIÓN: Carbonato Bórico Puro
TIPOLOGÍA: Vidrio cuello ancho (16 botes)
LOCALIZACIÓN: Farmacia (CAJA 16)
ALTO: 25 cm.
CUELLO (perímetro): 15 cm.
BASE (perímetro): 31 cm.



Nº: 231. DENOMINACIÓN: Goma Tragacanto
TIPOLOGÍA: Vidrio cuello ancho (16 botes)
LOCALIZACIÓN: Farmacia (CAJA 16)
ALTO: 25 cm.
CUELLO (perímetro): 15 cm.
BASE (perímetro): 31 cm.



Nº: 232. DENOMINACIÓN: Dermatol
TIPOLOGÍA: Vidrio cuello ancho (16 botes)
LOCALIZACIÓN: Farmacia (CAJA 16)
ALTO: 25 cm.
CUELLO (perímetro): 15 cm.
BASE (perímetro): 31 cm.



Nº: 233. DENOMINACIÓN: Sulfato de Sosa Anhidro
TIPOLOGÍA: Vidrio cuello ancho (16 botes)
LOCALIZACIÓN: Farmacia (CAJA 16)
ALTO: 25 cm.
CUELLO (perímetro): 15 cm.
BASE (perímetro): 31 cm.



Nº: 234. DENOMINACIÓN: Destrina
TIPOLOGÍA: Vidrio cuello ancho (16 botes)
LOCALIZACIÓN: Farmacia (CAJA 16)
ALTO: 25 cm.
CUELLO (perímetro): 15 cm.
BASE (perímetro): 31 cm.



Nº: 235. DENOMINACIÓN: Salicilato de Bismuto
TIPOLOGÍA: Vidrio cuello ancho (16 botes)
LOCALIZACIÓN: Farmacia (CAJA 16)
ALTO: 25 cm.
CUELLO (perímetro): 15 cm.
BASE (perímetro): 31 cm.



Nº: 236. DENOMINACIÓN: Cremor
TIPOLOGÍA: Vidrio cuello ancho (16 botes)
LOCALIZACIÓN: Farmacia (CAJA 16)
ALTO: 25 cm.
CUELLO (perímetro): 15 cm.
BASE (perímetro): 31 cm.



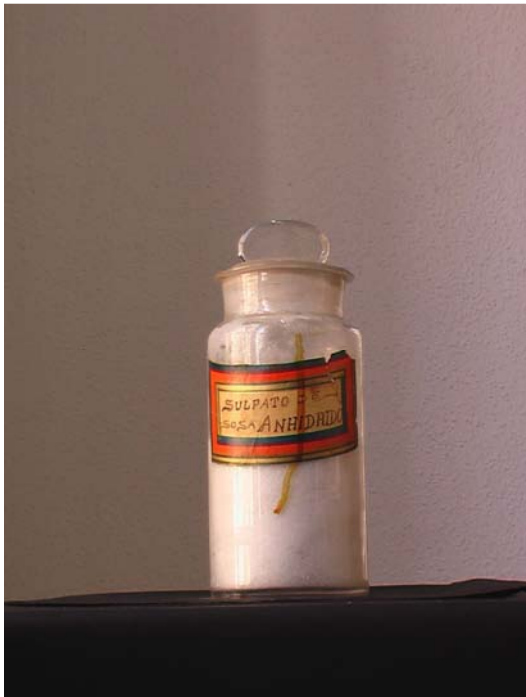
Nº: 237. DENOMINACIÓN: Glicerofosfato de Cal
TIPOLOGÍA: Vidrio cuello ancho (16 botes)
LOCALIZACIÓN: Farmacia (CAJA 16)
ALTO: 25 cm.
CUELLO (perímetro): 15 cm.
BASE (perímetro): 31 cm.



Nº: 238. DENOMINACIÓN: Bromuro Amónico (3)
TIPOLOGÍA: Vidrio cuello ancho (16 botes)
LOCALIZACIÓN: Farmacia (CAJA 16)
ALTO: 25 cm.
CUELLO (perímetro): 15 cm.
BASE (perímetro): 31 cm.



Nº: 239. DENOMINACIÓN: Carbonato Cálcico puro
TIPOLOGÍA: Vidrio cuello ancho (16 botes)
LOCALIZACIÓN: Farmacia (CAJA 16)
ALTO: 25 cm.
CUELLO (perímetro): 15 cm.
BASE (perímetro): 31 cm.



Nº: 240. DENOMINACIÓN: Sulfato de Sosa Anhidrido
TIPOLOGÍA: Vidrio cuello ancho (2 botes)
LOCALIZACIÓN: Farmacia (CAJA 2)
ALTO: 22 cm.
CUELLO (perímetro): 22 cm.
BASE (perímetro): 28 cm.



Nº: 241. DENOMINACIÓN: Benzonaftol
TIPOLOGÍA: Vidrio cuello ancho (2 botes)
LOCALIZACIÓN: Farmacia (CAJA 2)
ALTO: 22 cm.
CUELLO (perímetro): 22 cm.
BASE (perímetro): 28 cm.



Nº: 242. DENOMINACIÓN: Calcium Glycerinophosphoricum Soluble
TIPOLOGÍA: Vidrio labs. Merck (3 botes)
LOCALIZACIÓN: Farmacia (CAJA 10)
ALTO: 16 cm.
CUELLO (perímetro): 15 cm.
BASE (perímetro): 28 cm.



Nº: 243. DENOMINACIÓN: Pancreatinum Lamellis
TIPOLOGÍA: Vidrio labs. Merck (3 botes)
LOCALIZACIÓN: Farmacia (CAJA 10)
ALTO: 16 cm.
CUELLO (perímetro): 15 cm.
BASE (perímetro): 28 cm.



Nº: 244. DENOMINACIÓN: Diastasa
TIPOLOGÍA: Vidrio labs. Merck (3 botes)
LOCALIZACIÓN: Farmacia (CAJA 10)
ALTO: 16 cm.
CUELLO (perímetro): 15 cm.
BASE (perímetro): 28 cm.



Nº: 245. DENOMINACIÓN: Ácido Tricloracético cristalizado
TIPOLOGÍA: Vidrio pequeños (8 botes)
LOCALIZACIÓN: Farmacia (CAJA 10)
ALTO: 10 cm.
CUELLO (perímetro): 9 cm.
BASE (perímetro): 13 cm.



Nº: 246. DENOMINACIÓN: Diastasa (2)
TIPOLOGÍA: Vidrio pequeños (8 botes)
LOCALIZACIÓN: Farmacia (CAJA 10)
ALTO: 10 cm.
CUELLO (perímetro): 9 cm.
BASE (perímetro): 13 cm.



Nº: 247. DENOMINACIÓN: Ácido Tricloracético cristalizado (2)
TIPOLOGÍA: Vidrio pequeños (8 botes)
LOCALIZACIÓN: Farmacia (CAJA 10)
ALTO: 10 cm.
CUELLO (perímetro): 9 cm.
BASE (perímetro): 13 cm.



Nº: 248. DENOMINACIÓN: Sabina polvo
TIPOLOGÍA: Vidrio pequeños (8 botes)
LOCALIZACIÓN: Farmacia (CAJA 10)
ALTO: 10 cm.
CUELLO (perímetro): 9 cm.
BASE (perímetro): 13 cm.



Nº: 249. DENOMINACIÓN: Plata Protelada
TIPOLOGÍA: Vidrio pequeños (8 botes)
LOCALIZACIÓN: Farmacia (CAJA 10)
ALTO: 10 cm.
CUELLO (perímetro): 9 cm.
BASE (perímetro): 13 cm.



Nº: 250. DENOMINACIÓN: Robocáina
TIPOLOGÍA: Vidrio pequeños (8 botes)
LOCALIZACIÓN: Farmacia (CAJA 10)
ALTO: 10 cm.
CUELLO (perímetro): 9 cm.
BASE (perímetro): 13 cm.



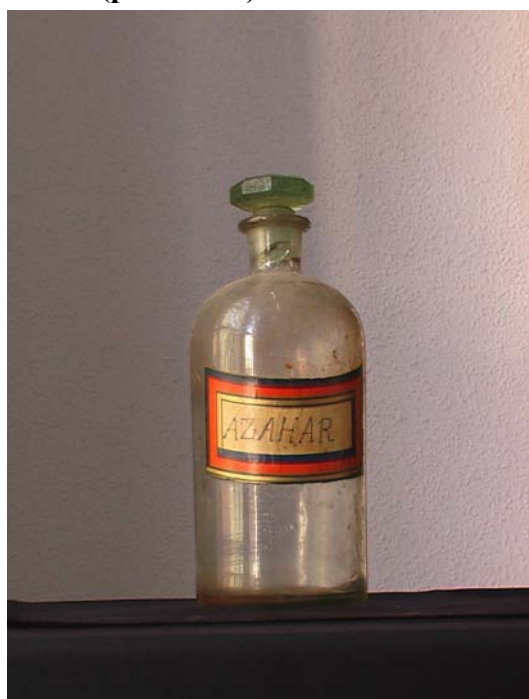
Nº: 251. DENOMINACIÓN: Esencia menta
TIPOLOGÍA: Vidrio pequeños (8 botes)
LOCALIZACIÓN: Farmacia (CAJA 10)
ALTO: 10 cm.
CUELLO (perímetro): 9 cm.
BASE (perímetro): 13 cm.



Nº: 252. DENOMINACIÓN: Cuprum Sulfúricum crist.
TIPOLOGÍA: Vidrio pequeños (8 botes)
LOCALIZACIÓN: Farmacia (CAJA 10)
ALTO: 10 cm.
CUELLO (perímetro): 9 cm.
BASE (perímetro): 13 cm.



Nº: 253. DENOMINACIÓN: Carbonato de sodio cristalizado
TIPOLOGÍA: Vidrio grandes (12 botes)
LOCALIZACIÓN: Farmacia (CAJA 10)
ALTO: 20 cm.
CUELLO (perímetro): 16 cm.
BASE (perímetro): 25 cm.



Nº: 254. DENOMINACIÓN: Azahar
TIPOLOGÍA: Vidrio grandes (12 botes)
LOCALIZACIÓN: Farmacia (CAJA 10)
ALTO: 20 cm.
CUELLO (perímetro): 16 cm.
BASE (perímetro): 25 cm.



Nº: 255. DENOMINACIÓN: Tintura de Quina (2)
TIPOLOGÍA: Vidrio grandes (12 botes)
LOCALIZACIÓN: Farmacia (CAJA 10)
ALTO: 20 cm.
CUELLO (perímetro): 16 cm.
BASE (perímetro): 25 cm.



Nº: 256. DENOMINACIÓN: Percloruro de Hierro
TIPOLOGÍA: Vidrio grandes (12 botes)
LOCALIZACIÓN: Farmacia (CAJA 10)
ALTO: 20 cm.
CUELLO (perímetro): 16 cm.
BASE (perímetro): 25 cm.



Nº: 257. DENOMINACIÓN: Etiqueta ilegible (1)
TIPOLOGÍA: Vidrio grandes (12 botes)
LOCALIZACIÓN: Farmacia (CAJA 10)
ALTO: 20 cm.
CUELLO (perímetro): 16 cm.
BASE (perímetro): 25 cm.



Nº: 258. DENOMINACIÓN: Etiqueta ilegible (2)
TIPOLOGÍA: Vidrio grandes (12 botes)
LOCALIZACIÓN: Farmacia (CAJA 10)
ALTO: 20 cm.
CUELLO (perímetro): 16 cm.
BASE (perímetro): 25 cm.



Nº: 259. DENOMINACIÓN: Balsami fioravanti
TIPOLOGÍA: Vidrio grandes (12 botes)
LOCALIZACIÓN: Farmacia (CAJA 10)
ALTO: 20 cm.
CUELLO (perímetro): 16 cm.
BASE (perímetro): 25 cm.



Nº: 260. DENOMINACIÓN: Alc pop ningr
TIPOLOGÍA: Vidrio grandes (12 botes)
LOCALIZACIÓN: Farmacia (CAJA 10)
ALTO: 20 cm.
CUELLO (perímetro): 16 cm.
BASE (perímetro): 25 cm.



Nº: 261. DENOMINACIÓN: Acetato de Sosa (2)
TIPOLOGÍA: Vidrio grandes (12 botes)
LOCALIZACIÓN: Farmacia (CAJA 10)
ALTO: 20 cm.
CUELLO (perímetro): 16 cm.
BASE (perímetro): 25 cm.



Nº: 262. DENOMINACIÓN: Bromuro sódico
TIPOLOGÍA: Vidrio grandes (12 botes)
LOCALIZACIÓN: Farmacia (CAJA 10)
ALTO: 20 cm.
CUELLO (perímetro): 16 cm.
BASE (perímetro): 25 cm.



Nº: 263. DENOMINACIÓN: Alcohol de Melisa
TIPOLOGÍA: Vidrio grandes (12 botes)
LOCALIZACIÓN: Farmacia (CAJA 10)
ALTO: 20 cm.
CUELLO (perímetro): 16 cm.
BASE (perímetro): 25 cm.



Nº: 264. DENOMINACIÓN: Tintura de Estrofantos

TIPOLOGÍA: Vidrio grandes (12 botes)

LOCALIZACIÓN: Farmacia (CAJA 10)

ALTO: 20 cm.

CUELLO (perímetro): 16 cm.

BASE (perímetro): 25 cm.