



JUNTA DE ANDALUCÍA
CONSEJERÍA DE CULTURA

Dirección General de Bienes Culturales
Servicio de Protección del Patrimonio Histórico

**ESTUDIO DE BIENES MUEBLES DEL HOSPITAL PROVINCIAL DE SANTA
MARÍA MAGDALENA (ALMERÍA).**

ANEXO IV

PATRIMONIO CIENTÍFICO-TÉCNICO

Instrumental quirúrgico y forense

Fernando Martínez Ávila Licenciado en Historia del Arte.

M^a Ángeles Vila Montes Licenciada en Derecho.

Almería. Mayo 2006

ÍNDICE DE BIENES

nº	Denominación	Ud	Pág.
1	Sierra de necropsia	1
2	Jeringa de anestesia	1
3	Soporte	1
4	Caja agujas	1
5	Succionador	2
6	Succionador	2	2
7	Émbolo	2
8	Caustia de cornete	2
9	Aguja de transfusiones	3
10	Tomador de muestras	3	3
11	Tomador de muestras	4	3
12	Tomador de muestras	3
13	Bisturí de autopsia (mango puntiagudo)	4
14	Bisturí	4
15	Bisturí punta roma	4
16	Bisturí	2	4
17	Bisturí	3	5
18	Cuchillo necropsia	5
19	Cuchillo necropsia	2	5
20	Bisturí	4	5
21	Bisturí	5	6
22	Bisturí	6	6
23	Bisturí	7	6
24	Cucharilla	6
25	Cucharilla	2	7
26	Punzón	7
27	Espéculo de otorrino	7
28	Espéculo de otorrino	2	7
29	Espéculo de otorrino	3	8
30	Punzón de extracción	8
31	Punzón de extracción	2	8
32	Punzón de extracción	3	8
33	Sonda acanalada	9
34	Sonda acanalada	2	9
35	Sonda acanalada	3	9
36	Trompetilla	9
37	Trompetilla	2	10
38	Trompetilla	3	10
39	Trompetilla	4	10
40	Trompetilla	5	10
41	Trompetilla	6	11
42	Trompetilla	7	11
43	Trompetilla	8	11
44	Trompetilla	9	11
45	Trompetilla	10	12
46	Jeringa	12
47	Depresor de lengua	12
48	Espéculo de otorrino cuadrado	12
49	Espéculo de otorrino	4	13

nº	Denominación	Ud	Pág.
50	Cauterizador	13
51	Separador	13
52	Separador	2	13
53	Agarradera	14
54	Agarradera	2	14
55	Separador	3	14
56	Espéculo de otorrino pequeño	14
57	Punzón extracción	15
58	Separador	4	15
59	Aguja de muestras	15
60	Punzón de muestras	15
61	Tomador de muestras	2	16
62	Tapón dosificador	16
63	Punzón	2	16
64	Tomador de muestras curvo	16
65	Tomador de muestras curvo	2	17
66	Cucharilla	3	17
67	Boquilla de extracción curva	17
68	Boquilla de extracción curva	2	17
69	Boquilla de extracción curva	3	18
70	Llave de torsión	18
71	Jeringa de morfina con 3 agujas en su estuche	18
72	Serrucho	18
73	Cortadora	19
74	Fórceps	19
75	Cortadora	2	19
76	Cuchara	19
77	Jeringa de extracción	20
78	Tijera de cuchara	20
79	Tijera de punta roma	20
80	Pinza extracción	20
81	Pinza extracción curva	21
82	Pinza extracción curva	2	21
83	Tensor de extracción	21
84	Pinza extracción curva	3	21
85	Jeringa de extracción	22
86	Pinza extracción curva	4	22
87	Tijera de punta roma	22
88	Pinza extracción	2	22
89	Amigdalatomo	23
90	Pinza extracción	3	23
91	Tensor de amigdalátomo	23
92	Dedil	23
93	Dedil	2	24
94	Dedil	3	24
95	Dedil	4	24
96	Martillo de necropsia	24
97	Cortadora	3	25
98	Pinza	25
99	pinza extracción	4	25
100	Pinza de sujeción de tejidos	25
101	Pinza	2	26

nº	Denominación	Ud	Pág.
102	Tubo		26
103	Pinza	3	26
104	Separador ginecológico		26
105	Pinza de sujeción de tejidos	2	27
106	Pinza extractora		27
107	Pinza	4	27
108	Cánula curva		27
109	Pinza cucharilla		28
110	Depresor		28
111	Pinza de sujeción de tejidos	3	28
112	Pinza de sujeción de tejidos	4	28
113	Pinza de sutura		29
114	Pinza cortadora		29
115	Pinza plana		29
116	Hacha de necropsia		29
117	Cuchillo		30
118	Cucharilla	4	30
119	Separador	5	30
120	Punzón extracción	2	30
121	Separador	6	31
122	Cánula		31
123	Gancho		31
124	Cinzel necropsia		31
125	Parte de succionador		32
126	Martillo doble		32
127	Sonda acanalada	4	32
128	Gancho de sutura		32
129	Trocar compuesto		33
130	cauterizador	2	33
131	Sierra de necropsia curva		33
132	Tomador de muestras	5	33
133	Cucharilla	5	34
134	Cucharilla	6	34
135	Seccionador de amigdalátomo		34
136	Aguja de sutura		34
137	Sierra doble		35
138	Chapa		35
139	Escoplo		35
140	Sierra		35
141	Cuchillo de sierra		36
142	Émbolo	2	36
143	Cuchara	2	36
144	Escoplo	2	36
145	Pinza doble		37
146	Cánula curva	2	37
147	Cuchara	3	37
148	Paleta		37
149	Cuchara	4	38
150	Punzón curvo		38
151	Cánula curva	3	38
152	Cinzel necropsia	2	38
153	Cinzel necropsia	3	39

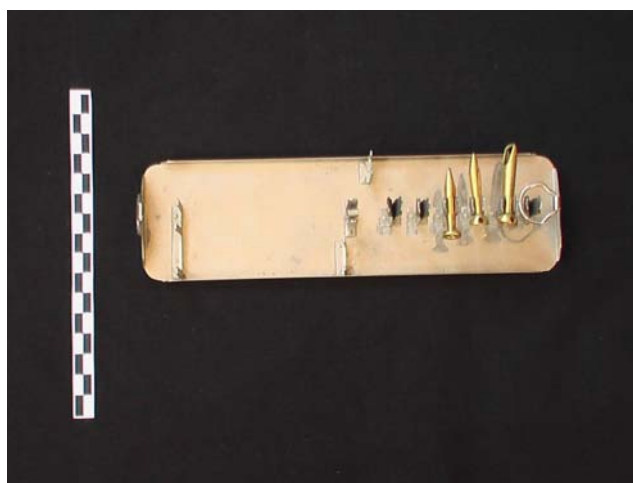
nº	Denominación	Ud	Pág.
154	Cuchillo necropsia	3	39
155	Punzón curvo	2	39
156	Separador ginecológico	2	39
157	Escoplo acanalado	40
158	Navaja	40
159	Cánula curva	4	40
160	Cánula curva	5	40
161	Agarrador	41
162	Cánula recta	41
163	Cuchillo necropsia curvo	41
164	Punzón con mango	41
165	Lima de necropsia	42
166	Cortador	42
167	Cinzel acanalado	42
168	Cinzel	42
169	Aguja sutura	2	43



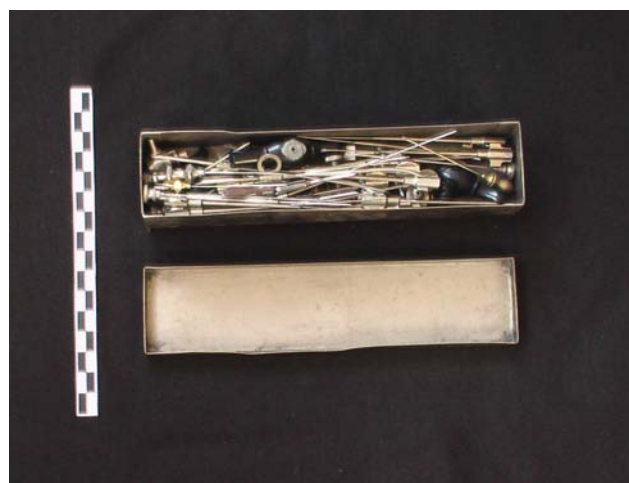
N ° 1. DENOMINACIÓN: Sierra de necropsia
UBICACIÓN: Despacho de dirección
LARGO: 34 cm.
ANCHO: 9,5 cm.



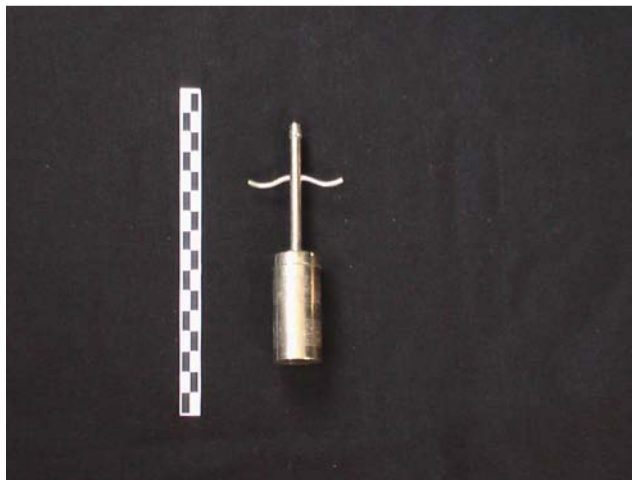
N ° 2. DENOMINACIÓN: Jeringa de anestesia
UBICACIÓN: Despacho de dirección
LARGO: 15 cm.
ANCHO: 8'5 cm.



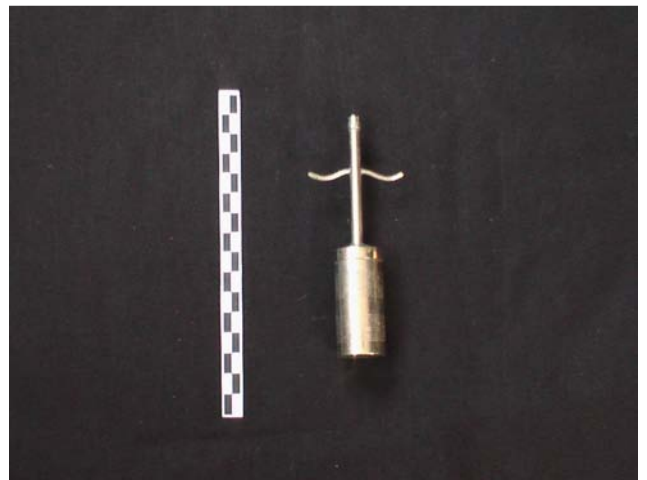
N ° 3. DENOMINACIÓN: Soporte
UBICACIÓN: Despacho de dirección
LARGO: 21'5 cm.
ANCHO: 6'5 cm.



N ° 4. DENOMINACIÓN: Caja agujas
UBICACIÓN: Despacho de dirección
LARGO: 19'3 cm.
ANCHO: 4 cm.



N ° 5. DENOMINACIÓN: Succionador
UBICACIÓN: Despacho de dirección
LARGO: 13 cm.
ANCHO: 8'5 (circunferencia) cm.



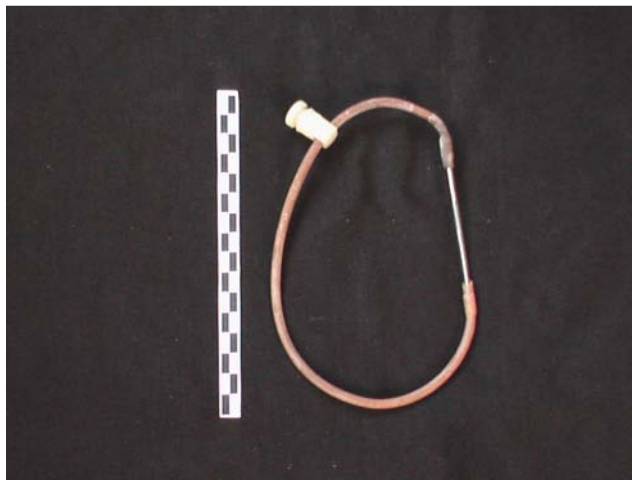
N ° 6. DENOMINACIÓN: Succionador 2
UBICACIÓN: Despacho de dirección
LARGO: 13 cm.
ANCHO: 8'5 (circunferencia) cm.



N ° 7. DENOMINACIÓN: Émbolo
UBICACIÓN: Despacho de dirección
LARGO: 15'5 cm.
ANCHO: 6 (circunferencia) cm.



N ° 8. DENOMINACIÓN: Caustia de cornete
UBICACIÓN: Despacho de dirección
LARGO: 13 cm.
ANCHO: 9'5 cm.



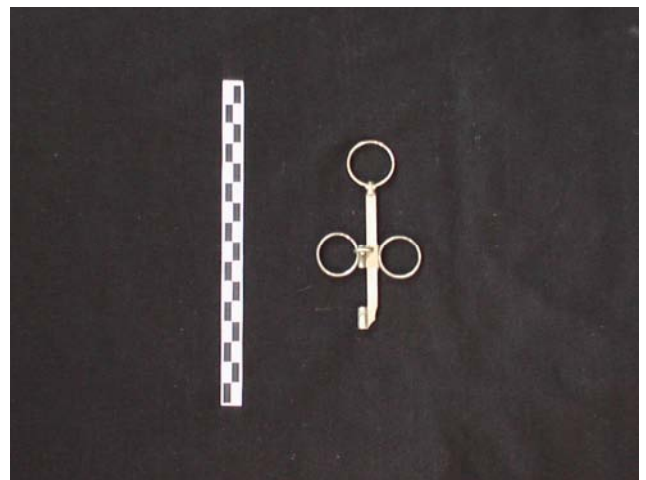
N ° 9. DENOMINACIÓN: Aguja de transfusiones
UBICACIÓN: Despacho de dirección
LARGO: 45 cm.
ANCHO: _ cm.



N ° 10. DENOMINACIÓN: Tomador de muestras 3
UBICACIÓN: Despacho de dirección
LARGO: 13'5 cm.
ANCHO: 6 cm.



N ° 11. DENOMINACIÓN: Tomador de muestras 4
UBICACIÓN: Despacho de dirección
LARGO: 13 cm.
ANCHO: 7 cm.



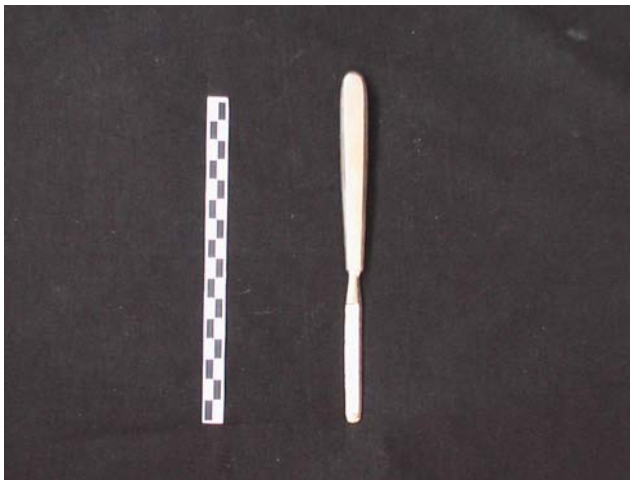
N ° 12. DENOMINACIÓN: Tomador de muestras
UBICACIÓN: Despacho de dirección
LARGO: 10'5 cm.
ANCHO: 5'5 cm.



N ° 13. DENOMINACIÓN: Bisturí de autopsia (mango puntiagudo)
UBICACIÓN: Despacho de dirección
LARGO: 18 cm.
ANCHO: 1 cm.



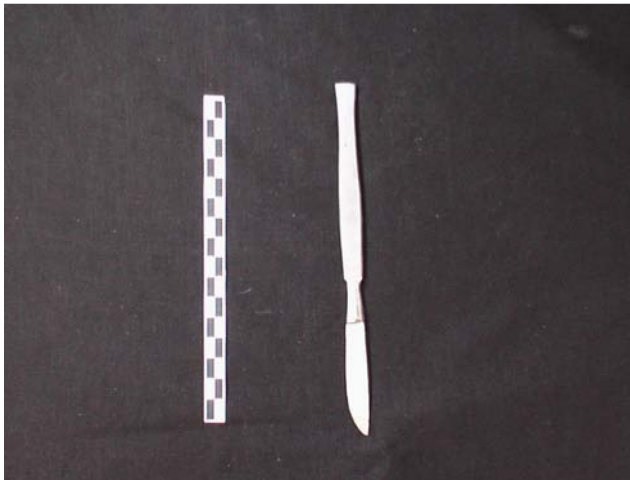
N ° 14. DENOMINACIÓN: Bisturí
UBICACIÓN: Despacho de dirección
LARGO: 19 cm.
ANCHO: 1 cm.



N ° 15. DENOMINACIÓN: Bisturí punta roma
UBICACIÓN: Despacho de dirección
LARGO: 18'5 cm.
ANCHO: 1'5 cm.



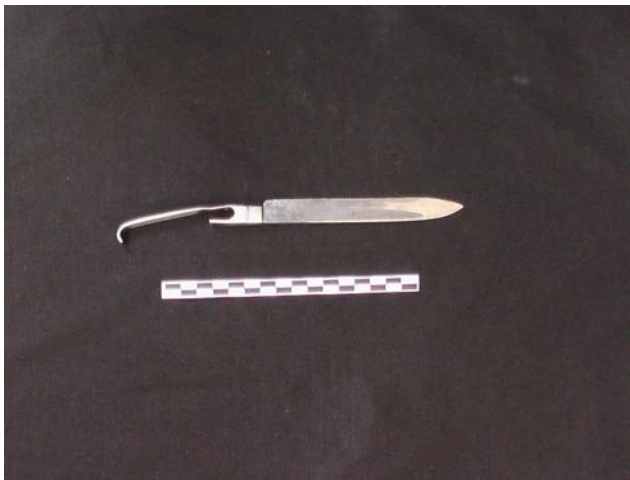
N ° 16. DENOMINACIÓN: Bisturí 2
UBICACIÓN: Despacho de dirección
LARGO: 16 cm.
ANCHO: 1'5 cm.



N ° 17. DENOMINACIÓN: Bisturí 3
UBICACIÓN: Despacho de dirección
LARGO: 19 cm.
ANCHO: 1'3 cm.



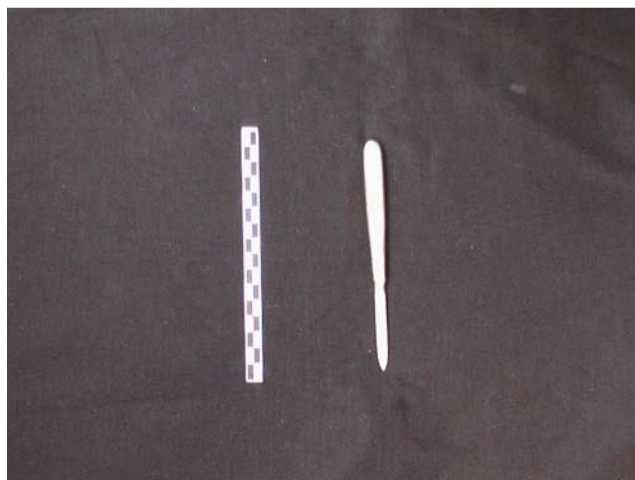
N ° 18. DENOMINACIÓN: Cuchillo necropsia
UBICACIÓN: Despacho de dirección
LARGO: 27'5 cm.
ANCHO: 1'8 cm.



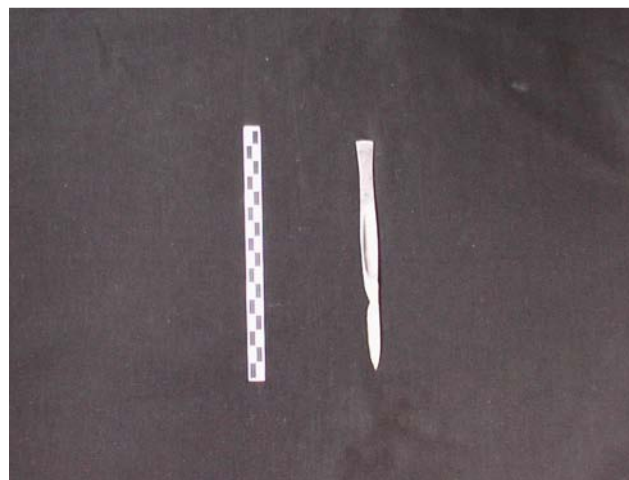
N ° 19. DENOMINACIÓN: Cuchillo necropsia 2
UBICACIÓN: Despacho de dirección
LARGO: 24 cm.
ANCHO: 1'8 cm.



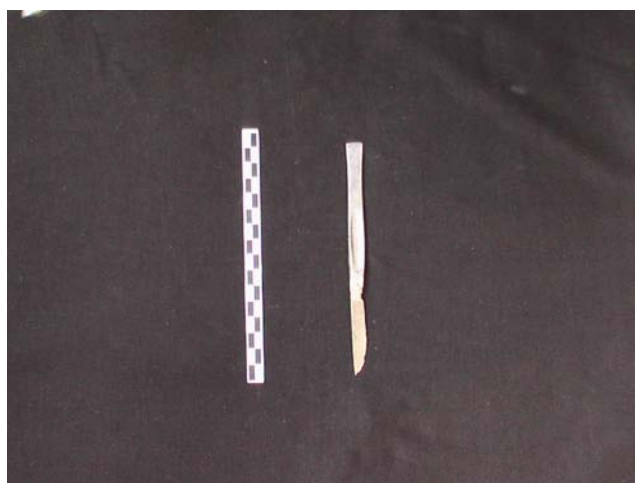
N ° 20. DENOMINACIÓN: Bisturí 4
UBICACIÓN: Despacho de dirección
LARGO: 16 cm.
ANCHO: 1 cm.



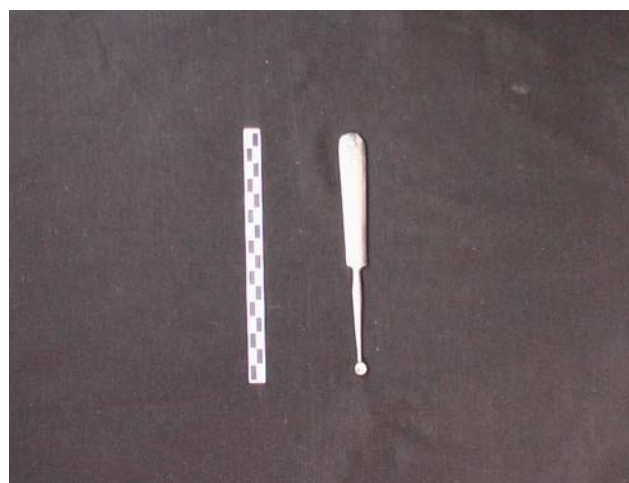
N ° 21. DENOMINACIÓN: Bisturí 5
UBICACIÓN: Despacho de dirección
LARGO: 16 cm.
ANCHO: 1 cm.



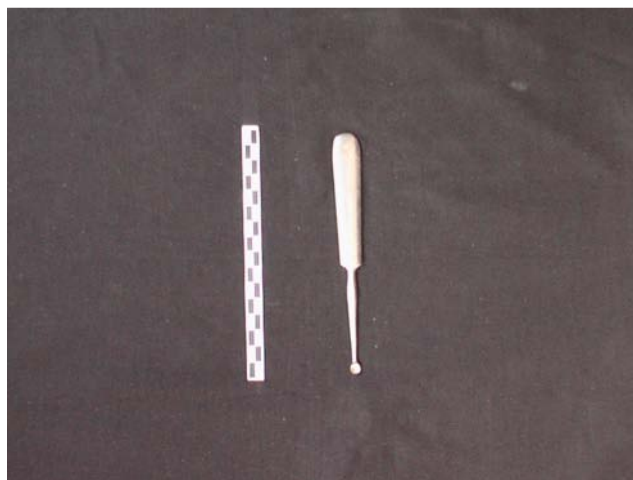
N ° 22. DENOMINACIÓN: Bisturí 6
UBICACIÓN: Despacho de dirección
LARGO: 16 cm.
ANCHO: 1'2 cm.



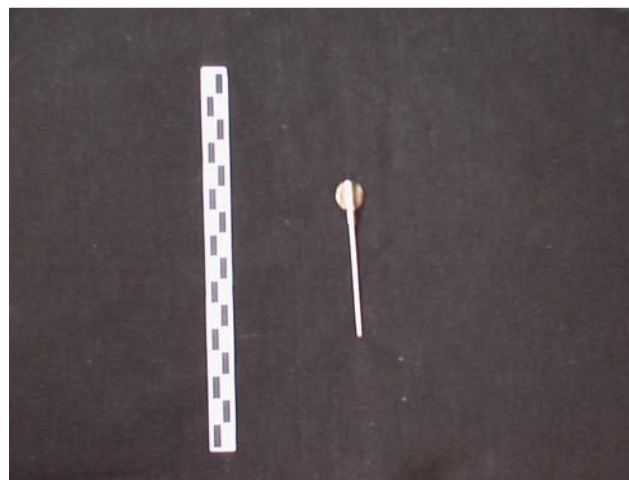
N ° 23. DENOMINACIÓN: Bisturí 7
UBICACIÓN: Despacho de dirección
LARGO: 16 cm.
ANCHO: 1'2 cm.



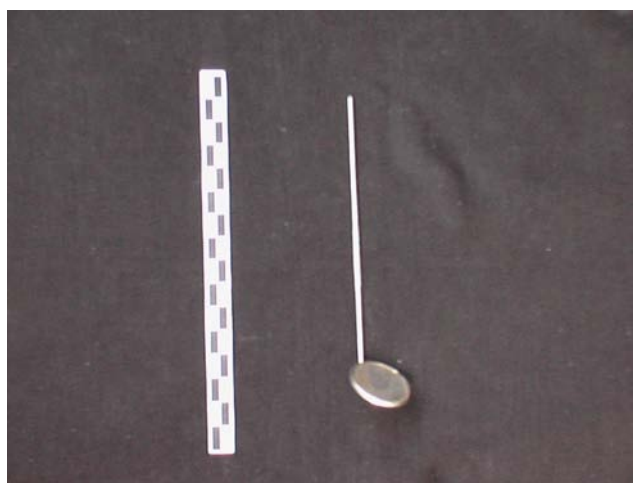
N ° 24. DENOMINACIÓN: Cucharilla
UBICACIÓN: Despacho de dirección
LARGO: 17 cm.
ANCHO: 1'8 cm.



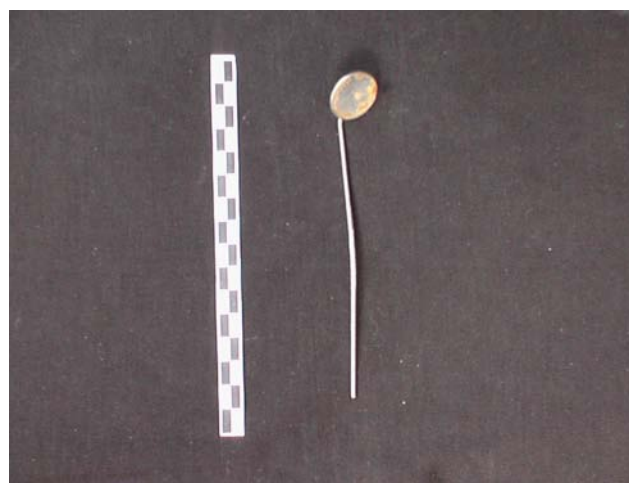
N ° 25. DENOMINACIÓN: Cucharilla 2
UBICACIÓN: Despacho de dirección
LARGO: 16'5 cm.
ANCHO: 1'9 cm.



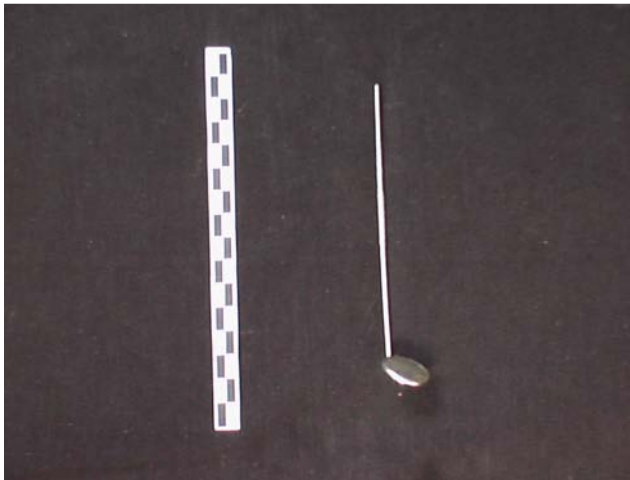
N ° 26. DENOMINACIÓN: Punzón
UBICACIÓN: Despacho de dirección
LARGO: 7'5 cm.
ANCHO: 1 cm.



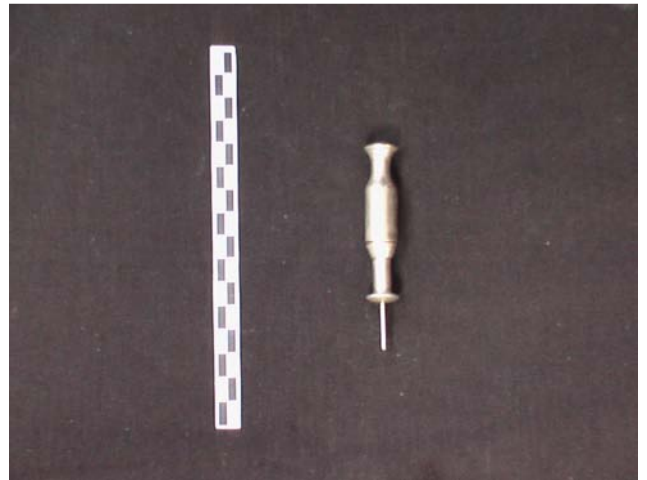
N ° 27. DENOMINACIÓN: Espéculo de
otorrino
UBICACIÓN: Despacho de dirección
LARGO: 14'5 cm.
ANCHO: 2'7 (diámetro espejo) cm.



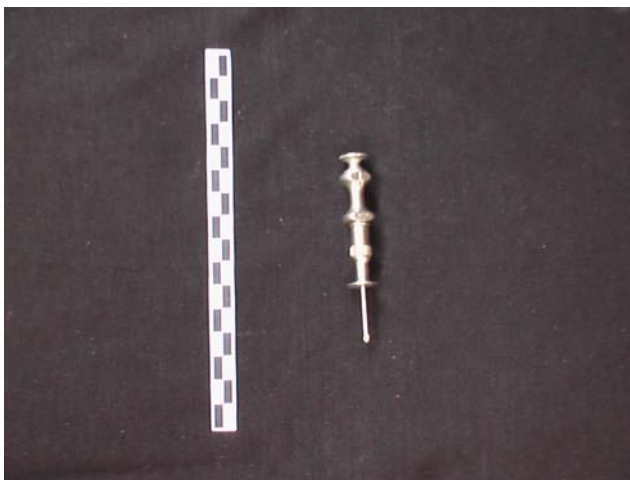
N ° 28. DENOMINACIÓN: Espéculo de
otorrino 2
UBICACIÓN: Despacho de dirección
LARGO: 14 cm.
ANCHO: 2'4 (diámetro espejo) cm.



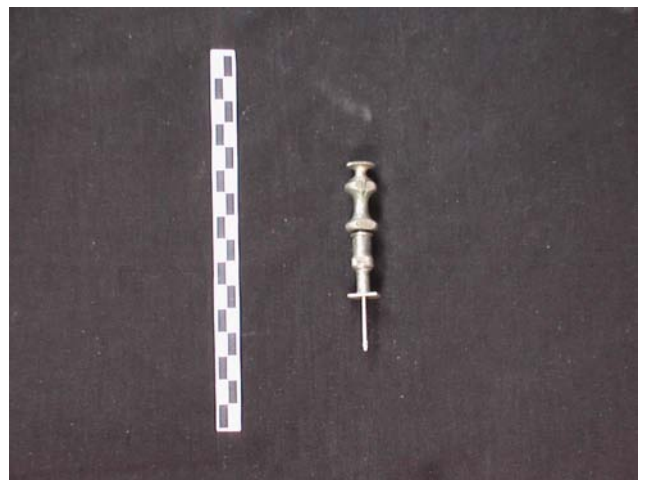
N ° 29. DENOMINACIÓN: Especulo de otorrino 3
UBICACIÓN: Despacho de dirección
LARGO: 14 cm.
ANCHO: 2 (diametro espejo) cm.



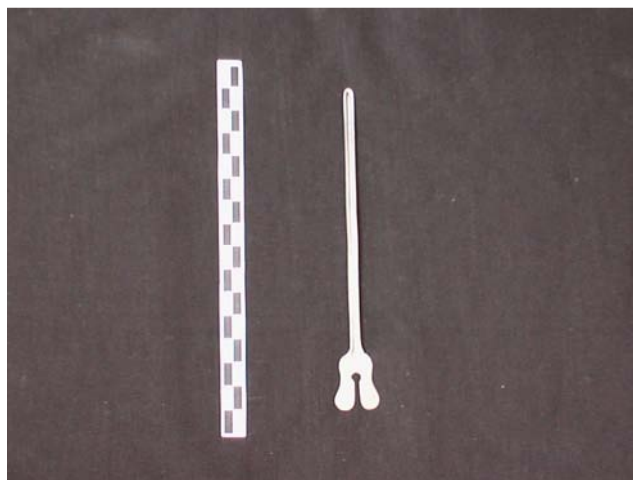
N ° 30. DENOMINACIÓN: Punzón de extracción
UBICACIÓN: Despacho de dirección
LARGO: 9 cm.
ANCHO: 5 (circunferencia) cm.



N ° 31. DENOMINACIÓN: Punzón de extracción 2
UBICACIÓN: Despacho de dirección
LARGO: 8'5 cm.
ANCHO: 4 (circunferencia) cm.



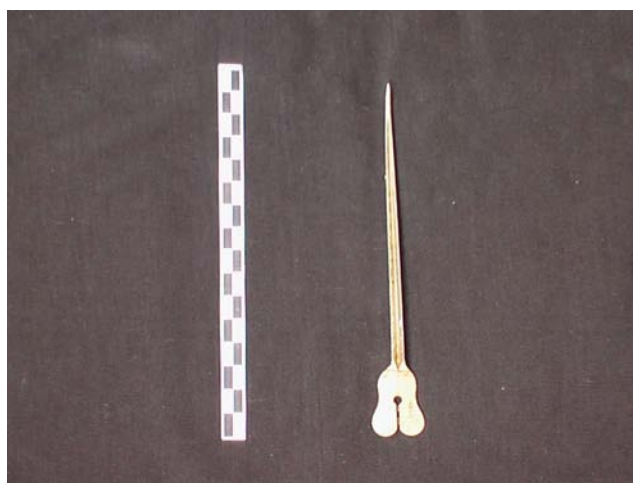
N ° 32. DENOMINACIÓN: Punzón de extracción 3
UBICACIÓN: Despacho de dirección
LARGO: 8'5 cm.
ANCHO: 4 (circunferencia) cm.



N ° 33. DENOMINACIÓN: Sonda acanalada
UBICACIÓN: Despacho de dirección
LARGO: 15 cm.
ANCHO: _ cm.



N ° 34. DENOMINACIÓN: Sonda acanalada 2
UBICACIÓN: Despacho de dirección
LARGO: 13 cm.
ANCHO: _ cm.



N ° 35. DENOMINACIÓN: Sonda acanalada 3
UBICACIÓN: Despacho de dirección
LARGO: 16 cm.
ANCHO: _ cm.



N ° 36. DENOMINACIÓN: Trompetilla
UBICACIÓN: Despacho de dirección
LARGO: 3'5 cm.
ANCHO: _ cm.



N ° 37. DENOMINACIÓN: Trompetilla 2
UBICACIÓN: Despacho de dirección
LARGO: 4 cm.
ANCHO: _ cm.



N ° 38. DENOMINACIÓN: Trompetilla 3
UBICACIÓN: Despacho de dirección
LARGO: 3'6 cm.
ANCHO: _ cm.



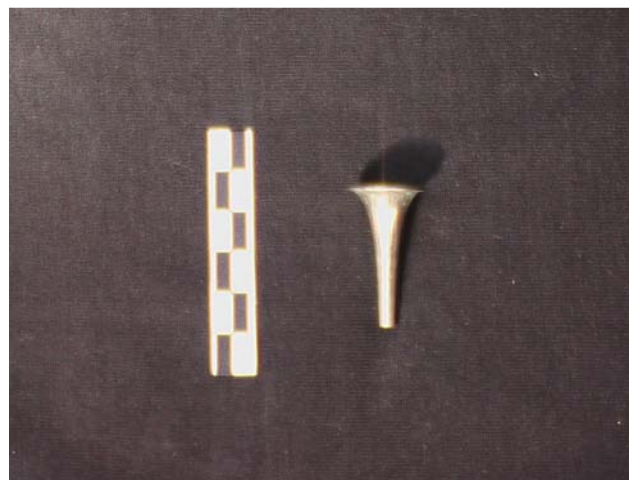
N ° 39. DENOMINACIÓN: Trompetilla 4
UBICACIÓN: Despacho de dirección
LARGO: 3'5 cm.
ANCHO: _ cm.



N ° 40. DENOMINACIÓN: Trompetilla 5
UBICACIÓN: Despacho de dirección
LARGO: 3'4 cm.
ANCHO: _ cm.



N ° 41. DENOMINACIÓN: Trompetilla 6
UBICACIÓN: Despacho de dirección
LARGO: 3'5 cm.
ANCHO: _ cm.



N ° 42. DENOMINACIÓN: Trompetilla 7
UBICACIÓN: Despacho de dirección
LARGO: 3'6 cm.
ANCHO: _ cm.



N ° 43. DENOMINACIÓN: Trompetilla 8
UBICACIÓN: Despacho de dirección
LARGO: 3'5 cm.
ANCHO: _ cm.



N ° 44. DENOMINACIÓN: Trompetilla 9
UBICACIÓN: Despacho de dirección
LARGO: 3'5 cm.
ANCHO: _ cm.



N ° 45. DENOMINACIÓN: Trompetilla 10
UBICACIÓN: Despacho de dirección
LARGO: 3'5 cm.
ANCHO: _ cm.



N ° 46. DENOMINACIÓN: Jeringa
UBICACIÓN: Despacho de dirección
LARGO: 13 cm.
ANCHO: 5 (circunferencia) cm.



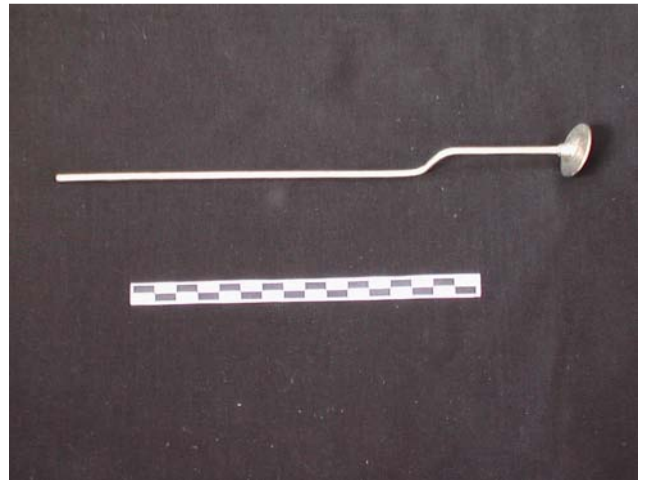
N ° 47. DENOMINACIÓN: Depresor de lengua
UBICACIÓN: Despacho de dirección
LARGO: 8 (cerrado) cm.
ANCHO: 3'5 cm.



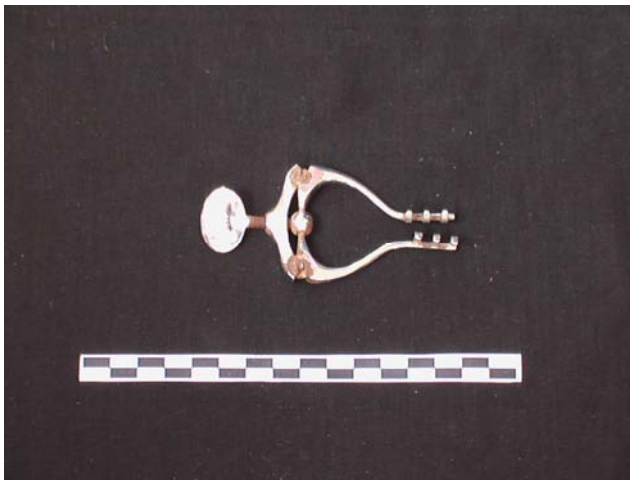
N ° 48. DENOMINACIÓN: Espéculo de
otorrino cuadrado
UBICACIÓN: Despacho de dirección
LARGO: 20 cm.
ANCHO: _ cm.



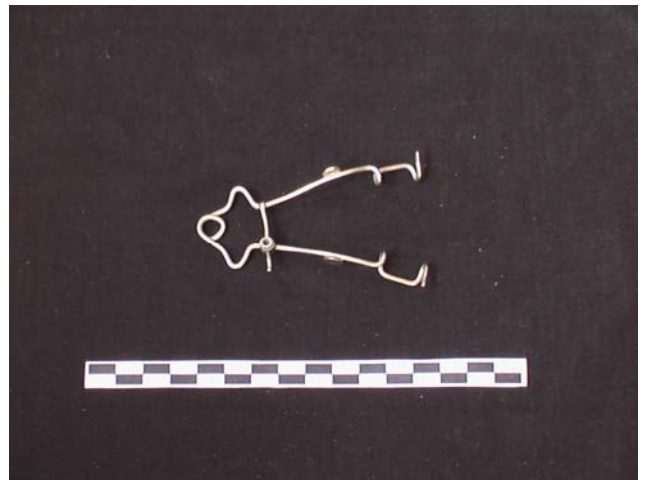
N ° 49. DENOMINACIÓN: Espéculo de otorrino 4
UBICACIÓN: Despacho de dirección
LARGO: 14 cm.
ANCHO: 2 (diametro espejo) cm.



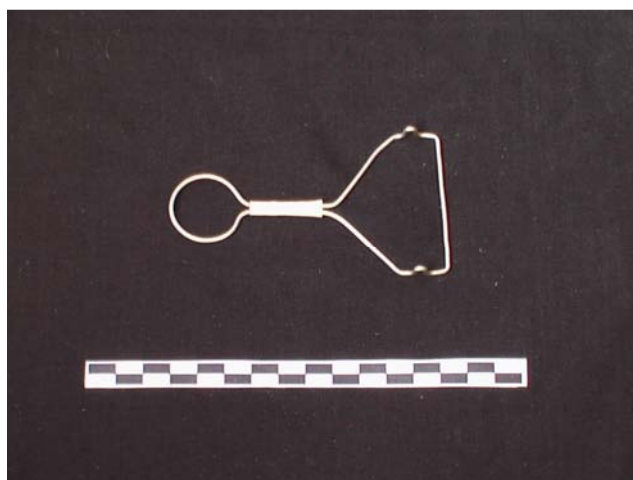
N ° 50. DENOMINACIÓN: Cauterizador
UBICACIÓN: Despacho de dirección
LARGO: 26'5 cm.
ANCHO: _ cm.
607



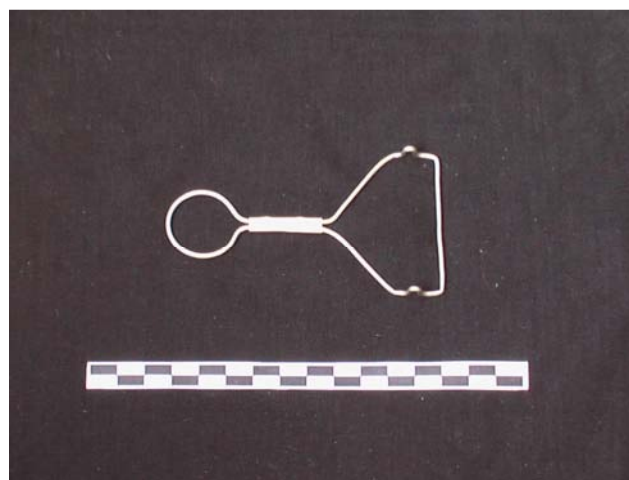
N ° 51. DENOMINACIÓN: Separador
UBICACIÓN: Despacho de dirección
LARGO: 10 cm.
ANCHO: 5 cm.
608



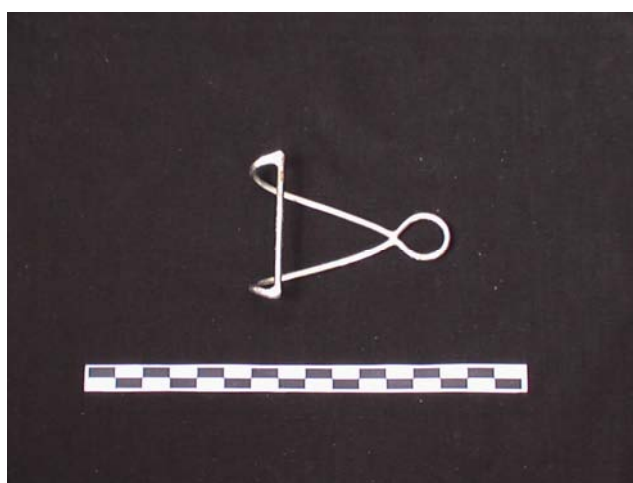
N ° 52. DENOMINACIÓN: Separador 2
UBICACIÓN: Despacho de dirección
LARGO: 9 cm.
ANCHO: 4 cm.



N ° 53. DENOMINACIÓN: Agarradera
UBICACIÓN: Despacho de dirección
LARGO: 11 cm.
ANCHO: 6 cm.



N ° 54. DENOMINACIÓN: Agarradera 2
UBICACIÓN: Despacho de dirección
LARGO: 11 cm.
ANCHO: 6 cm.



N ° 55. DENOMINACIÓN: Separador 3
UBICACIÓN: Despacho de dirección
LARGO: 8 cm.
ANCHO: 5'5 cm.



N ° 56. DENOMINACIÓN: Espéculo de
otorrino pequeño
UBICACIÓN: Despacho de dirección
LARGO: 13'2 cm.
ANCHO: _ cm.



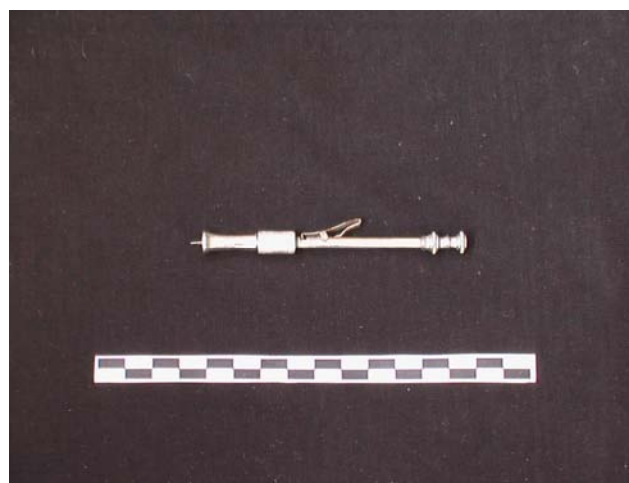
N ° 57. DENOMINACIÓN: Punzón extracción
UBICACIÓN: Despacho de dirección
LARGO: 10'5 cm.
ANCHO: _ cm.



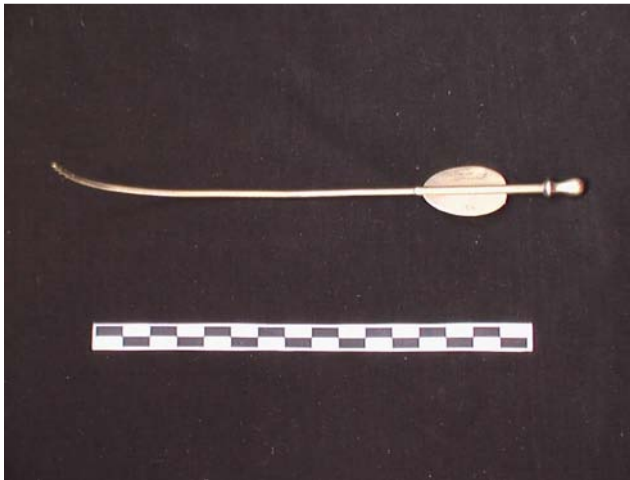
N ° 58. DENOMINACIÓN: Separador 4
UBICACIÓN: Despacho de dirección
LARGO: 16'5 cm.
ANCHO: _ cm.



N ° 59. DENOMINACIÓN: Aguja de muestras
UBICACIÓN: Despacho de dirección
LARGO: 15'5 cm.
ANCHO: _ cm.



N ° 60. DENOMINACIÓN: Punzón de muestras
UBICACIÓN: Despacho de dirección
LARGO: 10,5 cm.
ANCHO: _ cm.



N ° 61. DENOMINACIÓN: Tomador de muestras 2
UBICACIÓN: Despacho de dirección
LARGO: 22 cm.
ANCHO: _ cm.



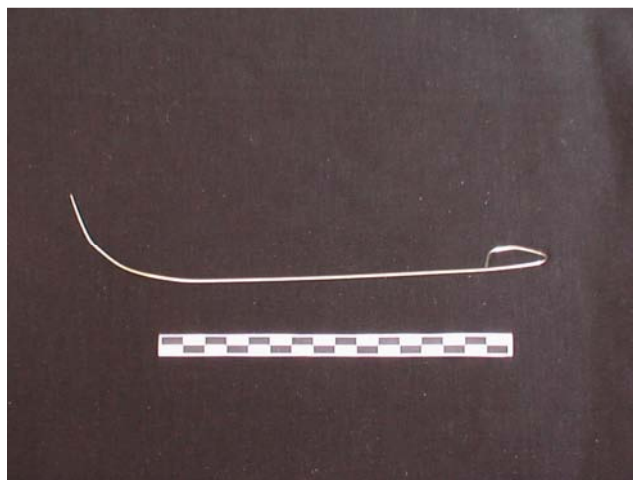
N ° 62. DENOMINACIÓN: Tapón dosificador
UBICACIÓN: Despacho de dirección
LARGO: 5'5 cm.
ANCHO: _ cm.



N ° 63. DENOMINACIÓN: Punzón 2
UBICACIÓN: Despacho de dirección
LARGO: 19'5 cm.
ANCHO: _ cm.



N ° 64. DENOMINACIÓN: Tomador de muestras curvo
UBICACIÓN: Despacho de dirección
LARGO: 14'5 cm.
ANCHO: _ cm.



N ° 65. DENOMINACIÓN: Tomador de muestras curvo 2
UBICACIÓN: Despacho de dirección
LARGO: 23'5 cm.
ANCHO: _ cm.



N ° 66. DENOMINACIÓN: Cucharilla 3
UBICACIÓN: Despacho de dirección
LARGO: 16 cm.
ANCHO: _ cm.



N ° 67. DENOMINACIÓN: Boquilla de extracción curva
UBICACIÓN: Despacho de dirección
LARGO: 5'5 cm.
ANCHO: _ cm.



N ° 68. DENOMINACIÓN: Boquilla de extracción curva 2
UBICACIÓN: Despacho de dirección
LARGO: 14 cm.
ANCHO: _ cm.



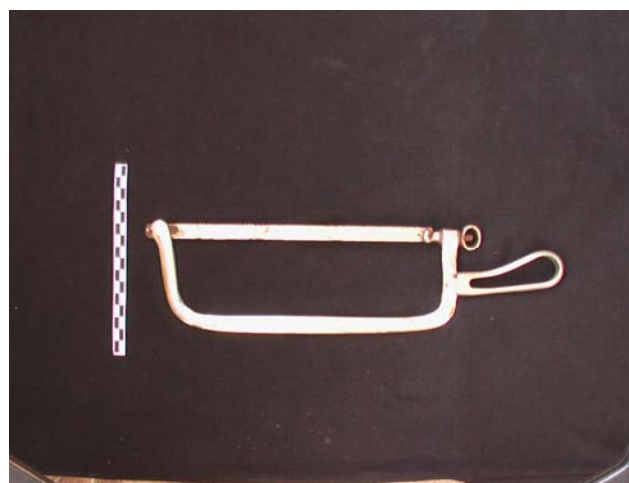
N ° 69. DENOMINACIÓN: Boquilla de extracción curva 3
UBICACIÓN: Despacho de dirección
LARGO: 18 cm.
ANCHO: _ cm.



N ° 70. DENOMINACIÓN: Llave de torsión
UBICACIÓN: Despacho de dirección
LARGO: 5 cm.
ANCHO: _ cm.



N ° 71. DENOMINACIÓN: Jeringa de morfina con 3 agujas en su estuche
UBICACIÓN: Despacho de dirección
LARGO: 8 cm.
ANCHO: 3 cm.



N ° 72. DENOMINACIÓN: Serrucho
UBICACIÓN: Despacho de dirección
LARGO: 38'5 cm.
ANCHO: 10 cm.



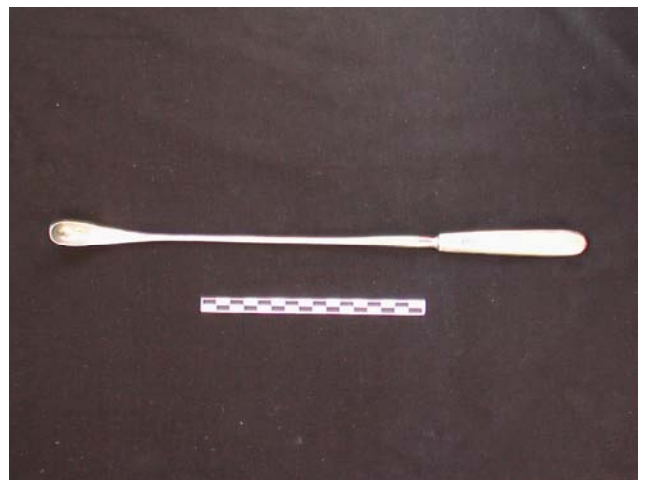
N ° 73. DENOMINACIÓN: Cortadora
UBICACIÓN: Despacho de dirección
LARGO: 29 cm.
ANCHO: 14 cm.



N ° 74. DENOMINACIÓN: Fórceps
UBICACIÓN: Despacho de dirección
LARGO: 40 cm.
ANCHO: 6 cm.



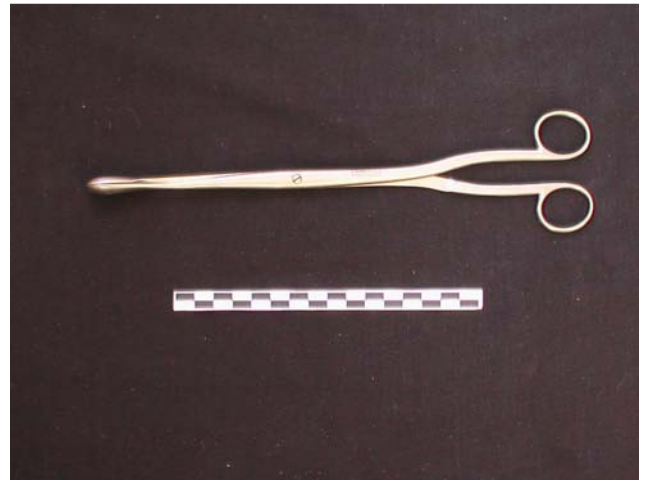
N ° 75. DENOMINACIÓN: Cortadora 2
UBICACIÓN: Despacho de dirección
LARGO: 26 cm.
ANCHO: 9 cm.



N ° 76. DENOMINACIÓN: Cuchara
UBICACIÓN: Despacho de dirección
LARGO: 41'5 cm.
ANCHO: _ cm.



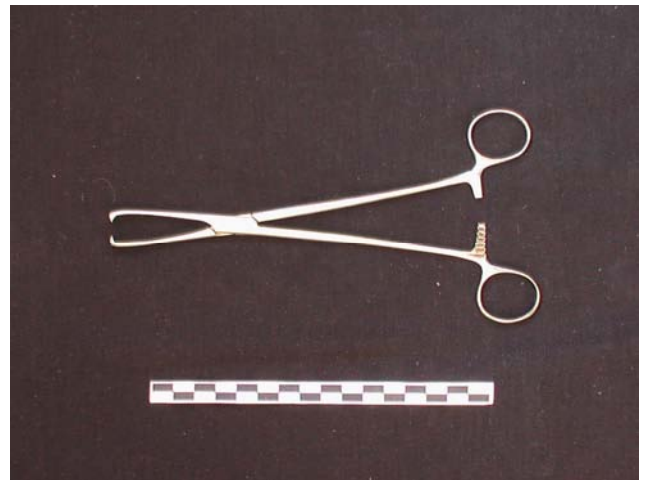
N ° 77. DENOMINACIÓN: Jeringa de extracción
UBICACIÓN: Despacho de dirección
LARGO: 15 cm.
ANCHO: 8 (circunferencia) cm.



N ° 78. DENOMINACIÓN: Tijera de cuchara
UBICACIÓN: Despacho de dirección
LARGO: 28 cm.
ANCHO: 7 (max) cm.



N ° 79. DENOMINACIÓN: Tijera de punta roma
UBICACIÓN: Despacho de dirección
LARGO: 20 cm.
ANCHO: 5'5 (max) cm.



N ° 80. DENOMINACIÓN: Pinza extracción
UBICACIÓN: Despacho de dirección
LARGO: 22 cm.
ANCHO: 8 cm.



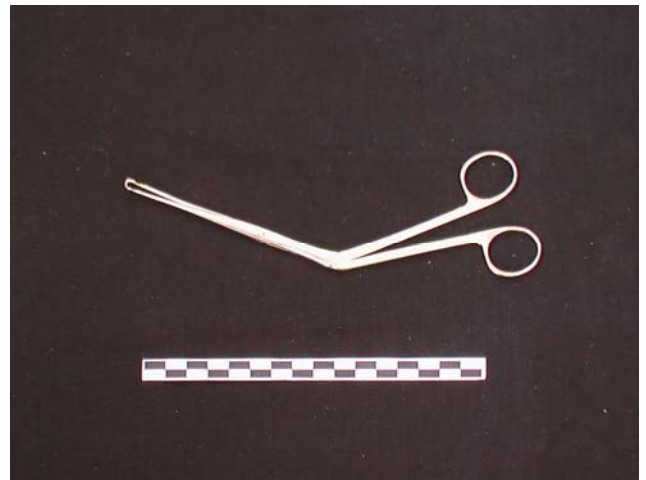
N ° 81. DENOMINACIÓN: Pinza extracción curva
UBICACIÓN: Despacho de dirección
LARGO: 21'5 cm.
ANCHO: 10 cm.



N ° 82. DENOMINACIÓN: Pinza extracción curva 2
UBICACIÓN: Despacho de dirección
LARGO: 21 cm.
ANCHO: 7 cm.



N ° 83. DENOMINACIÓN: Tensor de extracción
UBICACIÓN: Despacho de dirección
LARGO: 21 cm.
ANCHO: 1'8 cm.



N ° 84. DENOMINACIÓN: Pinza extracción curva 3
UBICACIÓN: Despacho de dirección
LARGO: 21 cm.
ANCHO: 6'5 cm.



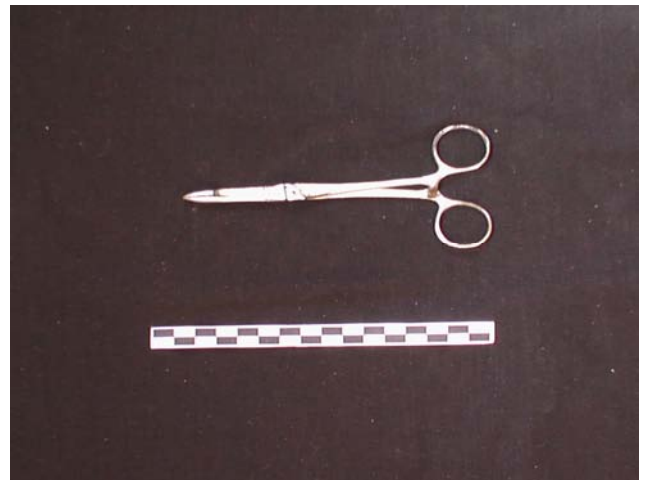
N ° 85. DENOMINACIÓN: Jeringa de extracción
UBICACIÓN: Despacho de dirección
LARGO: 16 cm.
ANCHO: 7'5 cm.



N ° 86. DENOMINACIÓN: Pinza extracción curva 4
UBICACIÓN: Despacho de dirección
LARGO: 19 cm.
ANCHO: 7 cm.



N ° 87. DENOMINACIÓN: Tijera de punta roma
UBICACIÓN: Despacho de dirección
LARGO: 21 cm.
ANCHO: 5'5 cm.



N ° 88. DENOMINACIÓN: Pinza extracción 2
UBICACIÓN: Despacho de dirección
LARGO: 17 cm.
ANCHO: 6'5 cm.



N ° 89. DENOMINACIÓN: Amigdalatomo
UBICACIÓN: Despacho de dirección
LARGO: 21 cm.
ANCHO: 13'5 cm.



N ° 90. DENOMINACIÓN: Pinza extracción 3
UBICACIÓN: Despacho de dirección
LARGO: 17 cm.
ANCHO: 10 y 11 (ambos brazos) cm.



N ° 91. DENOMINACIÓN: Tensor de amigdalátomo
UBICACIÓN: Despacho de dirección
LARGO: 16 cm.
ANCHO: 8 cm.



N ° 92. DENOMINACIÓN: Dedil
UBICACIÓN: Despacho de dirección
LARGO: 14 cm.
ANCHO: 5'5 (circunferencia) cm.



N ° 93. DENOMINACIÓN: Dedil 2
UBICACIÓN: Despacho de dirección
LARGO: 12'5 cm.
ANCHO: 5 cm.



N ° 94. DENOMINACIÓN: Dedil 3
UBICACIÓN: Despacho de dirección
LARGO: 14'5 cm.
ANCHO: 7 cm.



N ° 95. DENOMINACIÓN: Dedil 4
UBICACIÓN: Despacho de dirección
LARGO: 14 cm.
ANCHO: 6 cm.



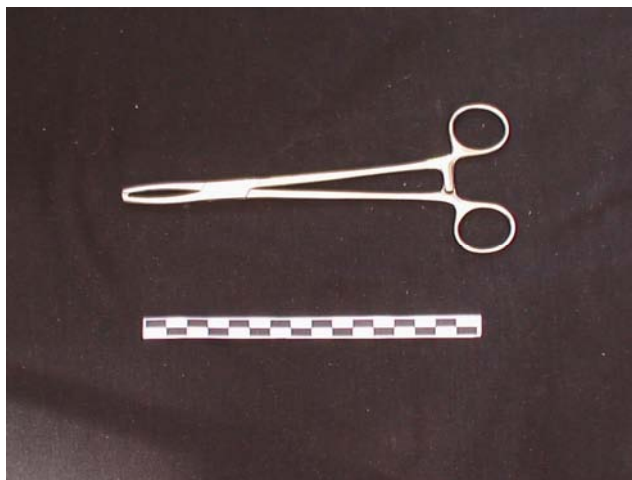
N ° 96. DENOMINACIÓN: Martillo de necropsia
UBICACIÓN: Despacho de dirección
LARGO: 25 cm.
ANCHO: 8 cm.



N ° 97. DENOMINACIÓN: Cortadora 3
UBICACIÓN: Despacho de dirección
LARGO: 21 cm.
ANCHO: 6'5 cm.



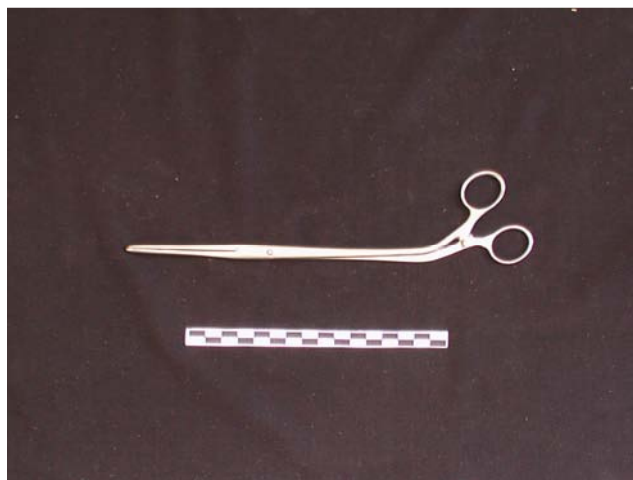
N ° 98. DENOMINACIÓN: Pinza
UBICACIÓN: Despacho de dirección
LARGO: 22 cm.
ANCHO: 7 cm.



N ° 99. DENOMINACIÓN: pinza extracción 4
UBICACIÓN: Despacho de dirección
LARGO: 21 cm.
ANCHO: 8 cm.



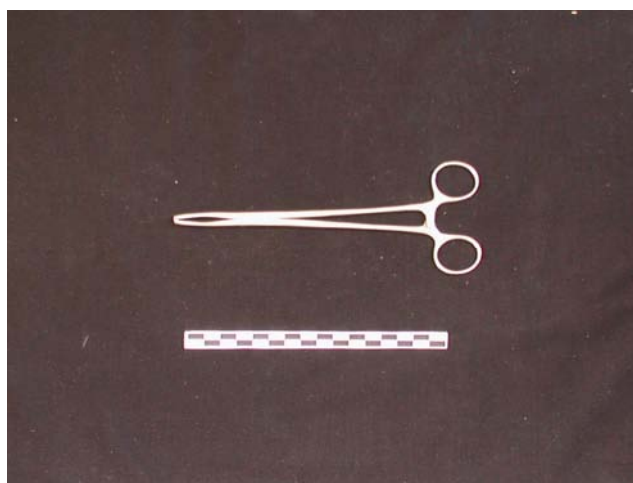
N ° 100. DENOMINACIÓN: Pinza de sujección de tejidos
UBICACIÓN: Despacho de dirección
LARGO: 32 cm.
ANCHO: 11 cm.



N ° 101. DENOMINACIÓN: Pinza 2
UBICACIÓN: Despacho de dirección
LARGO: 27 cm.
ANCHO: 6'5 cm.



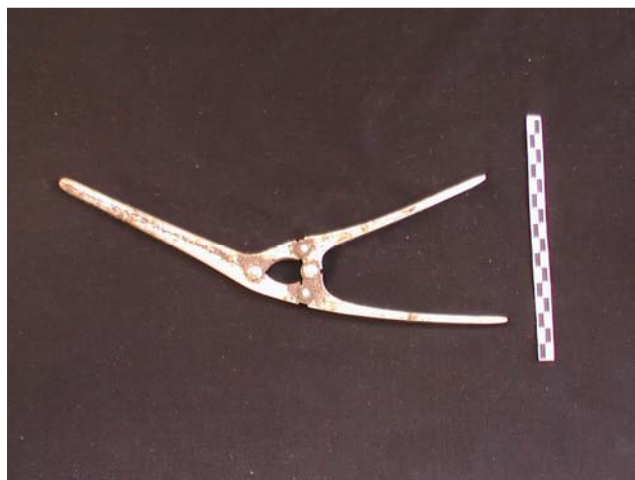
N ° 102. DENOMINACIÓN: Tubo
UBICACIÓN: Despacho de dirección
LARGO: 13'5 cm.
ANCHO: 5'5 (circunferencia) cm.



N ° 103. DENOMINACIÓN: Pinza 3
UBICACIÓN: Despacho de dirección
LARGO: 20 cm.
ANCHO: 7'5 cm.



N ° 104. DENOMINACIÓN: Separador ginecológico
UBICACIÓN: Despacho de dirección
LARGO: 13 cm.
ANCHO: 5'5 cm.



N ° 105. DENOMINACIÓN: Pinza de sujeción de tejidos 2
UBICACIÓN: Despacho de dirección
LARGO: 31 cm.
ANCHO: 10 cm.



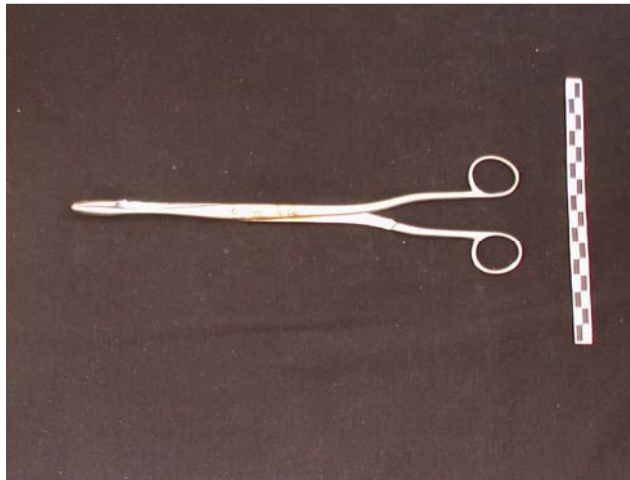
N ° 106. DENOMINACIÓN: Pinza extractora
UBICACIÓN: Despacho de dirección
LARGO: 20 cm.
ANCHO: 6 cm.



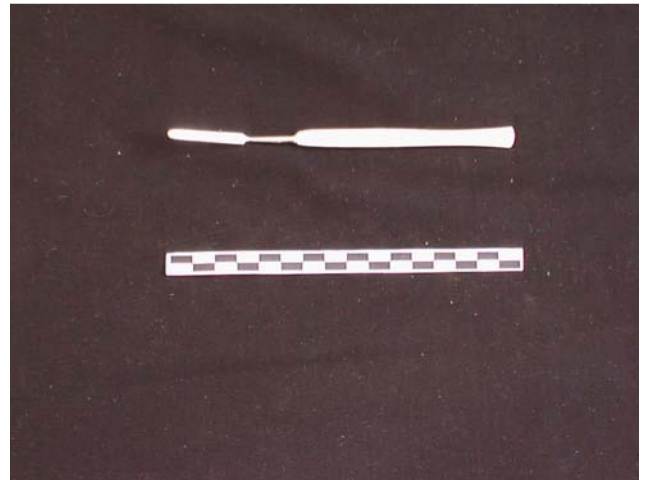
N ° 107. DENOMINACIÓN: Pinza 4
UBICACIÓN: Despacho de dirección
LARGO: 14 cm.
ANCHO: 2'5 cm.



N ° 108. DENOMINACIÓN: Cánula curva
UBICACIÓN: Despacho de dirección
LARGO: 18 cm.
ANCHO: 1'5 (circunferencia) cm.



N ° 109. DENOMINACIÓN: Pinza cucharilla
UBICACIÓN: Despacho de dirección
LARGO: 30 cm.
ANCHO: 8 cm.



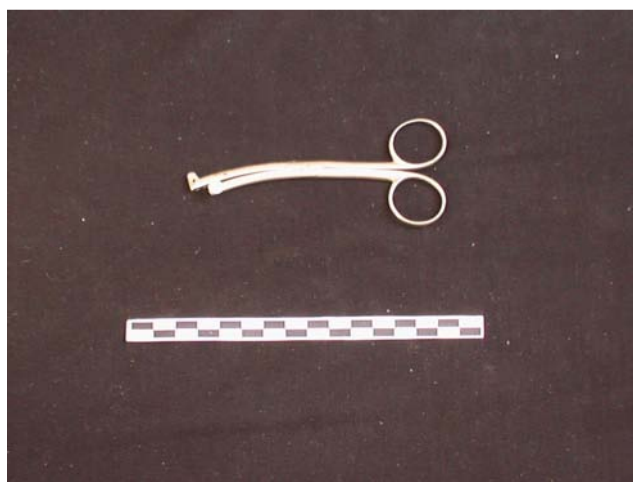
N ° 110. DENOMINACIÓN: Depresor
UBICACIÓN: Despacho de dirección
LARGO: 17 cm.
ANCHO: 1 cm.



N ° 111. DENOMINACIÓN: Pinza de sujeción de tejidos 3
UBICACIÓN: Despacho de dirección
LARGO: 20'5 cm.
ANCHO: 4 cm.



N ° 112. DENOMINACIÓN: Pinza de sujeción de tejidos 4
UBICACIÓN: Despacho de dirección
LARGO: 20'5 cm.
ANCHO: 4 cm.



N ° 113. DENOMINACIÓN: Pinza de sutura
UBICACIÓN: Despacho de dirección
LARGO: 13 cm.
ANCHO: 5'5 cm.



N ° 114. DENOMINACIÓN: Pinza cortadora
UBICACIÓN: Despacho de dirección
LARGO: 12 cm.
ANCHO: 3 cm.



N ° 115. DENOMINACIÓN: Pinza plana
UBICACIÓN: Despacho de dirección
LARGO: 17'5 cm.
ANCHO: 5'5 cm.



N ° 116. DENOMINACIÓN: Hacha de necropsia
UBICACIÓN: Despacho de dirección
LARGO: 22 cm.
ANCHO: 3'3 cm.



N ° 117. DENOMINACIÓN: Cuchillo
UBICACIÓN: Despacho de dirección
LARGO: 30 cm.
ANCHO: 2 cm.



N ° 118. DENOMINACIÓN: Cucharilla 4
UBICACIÓN: Despacho de dirección
LARGO: 16 cm.
ANCHO: 7 cm.



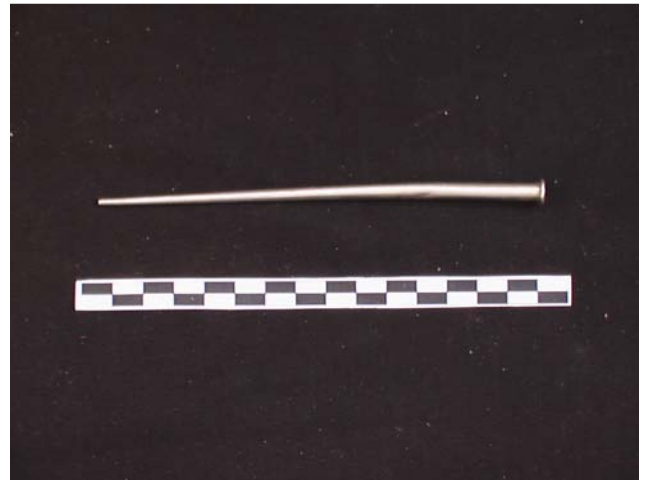
N ° 119. DENOMINACIÓN: Separador 5
UBICACIÓN: Despacho de dirección
LARGO: - cm.
ANCHO: 14+12 cm.



N ° 120. DENOMINACIÓN: Punzón
extracción 2
UBICACIÓN: Despacho de dirección
LARGO: 8'5 cm.
ANCHO: 4 cm.



N ° 121. DENOMINACIÓN: Separador 6
UBICACIÓN: Despacho de dirección
LARGO: 14'5 cm.
ANCHO: 2 cm.



N ° 122. DENOMINACIÓN: Cánula
UBICACIÓN: Despacho de dirección
LARGO: 15 cm.
ANCHO: _ cm.



N ° 123. DENOMINACIÓN: Gancho
UBICACIÓN: Despacho de dirección
LARGO: 5'5 cm.
ANCHO: 5 cm.



N ° 124. DENOMINACIÓN: Cincel necropsia
UBICACIÓN: Despacho de dirección
LARGO: 18 cm.
ANCHO: 2 (cabeza) cm.



N ° 125. DENOMINACIÓN: Parte de succionador
UBICACIÓN: Despacho de dirección
LARGO: 10 cm.
ANCHO: 17 (circunferencia) cm.



N ° 126. DENOMINACIÓN: Martillo doble
UBICACIÓN: Despacho de dirección
LARGO: 22 cm.
ANCHO: 4 (cabeza) cm.



N ° 127. DENOMINACIÓN: Sonda acanalada 4
UBICACIÓN: Despacho de dirección
LARGO: 23'5 cm.
ANCHO: _ cm.



N ° 128. DENOMINACIÓN: Gancho de sutura
UBICACIÓN: Despacho de dirección
LARGO: 18'16 cm.
ANCHO: 1'5 cm.



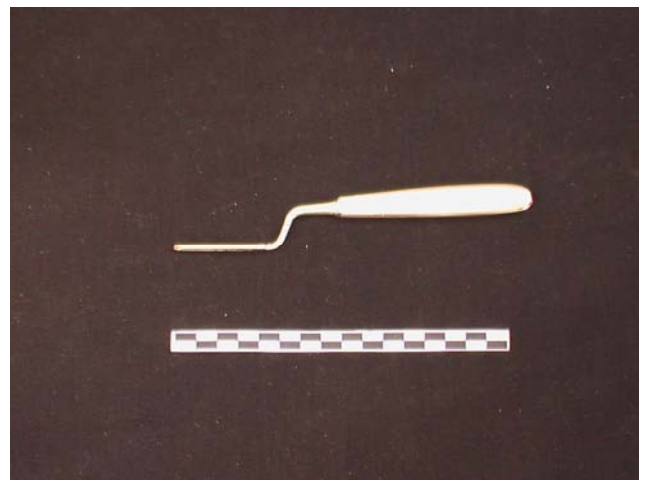
N ° 129. DENOMINACIÓN: Trocar compuesto
UBICACIÓN: Despacho de dirección
LARGO: 14 cm.
ANCHO: _ cm.



N ° 130. DENOMINACIÓN: cauterizador 2
UBICACIÓN: Despacho de dirección
LARGO: 30'50 cm.
ANCHO: 2'5 (diám máx) cm.



N ° 131. DENOMINACIÓN: Sierra de necropsia curva
UBICACIÓN: Despacho de dirección
LARGO: 21'5 cm.
ANCHO: 5 (hoja) cm.



N ° 132. DENOMINACIÓN: Tomador de muestras 5
UBICACIÓN: Despacho de dirección
LARGO: 19 cm.
ANCHO: 1'5 cm.



N ° 133. DENOMINACIÓN: Cucharilla 5
UBICACIÓN: Despacho de dirección
LARGO: 15 cm.
ANCHO: 1'5 cm.



N ° 134. DENOMINACIÓN: Cucharilla 6
UBICACIÓN: Despacho de dirección
LARGO: 13 cm.
ANCHO: 1 cm.



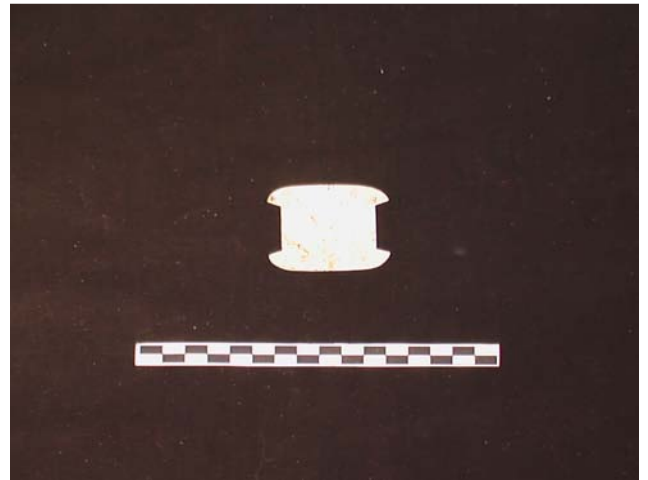
N ° 135. DENOMINACIÓN: Seccionador de amigdalátomo
UBICACIÓN: Despacho de dirección
LARGO: 14'5 cm.
ANCHO: _ cm.



N ° 136. DENOMINACIÓN: Aguja de sutura
UBICACIÓN: Despacho de dirección
LARGO: 15 cm.
ANCHO: _ cm.



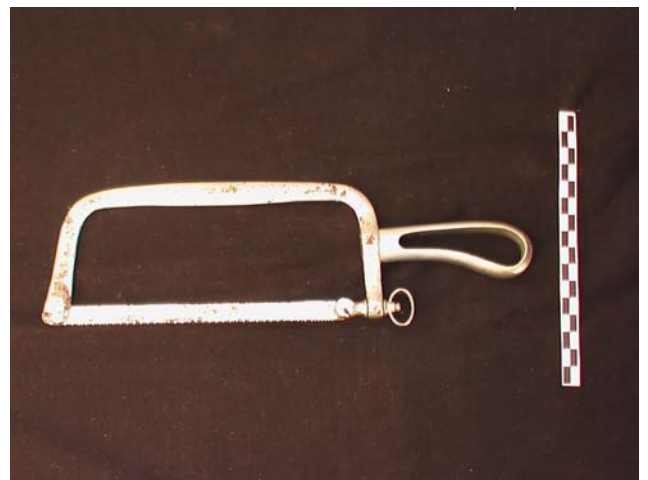
N ° 137. DENOMINACIÓN: Sierra doble
UBICACIÓN: Despacho de dirección
LARGO: 24 cm.
ANCHO: 5 cm.



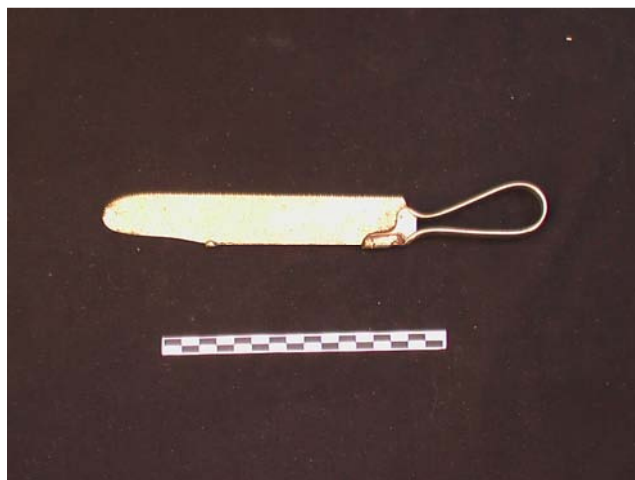
N ° 138. DENOMINACIÓN: Chapa
UBICACIÓN: Despacho de dirección
LARGO: 5'5 cm.
ANCHO: 4 cm.



N ° 139. DENOMINACIÓN: Escoplo
UBICACIÓN: Despacho de dirección
LARGO: 14'5 cm.
ANCHO: 1'5 cm.



N ° 140. DENOMINACIÓN: Sierra
UBICACIÓN: Despacho de dirección
LARGO: 29'5 cm.
ANCHO: 9 cm.



N ° 141. DENOMINACIÓN: Cuchillo de sierra
UBICACIÓN: Despacho de dirección
LARGO: 27 cm.
ANCHO: 3 cm.



N ° 142. DENOMINACIÓN: Émbolo 2
UBICACIÓN: Despacho de dirección
LARGO: 25 cm.
ANCHO: 8 cm.



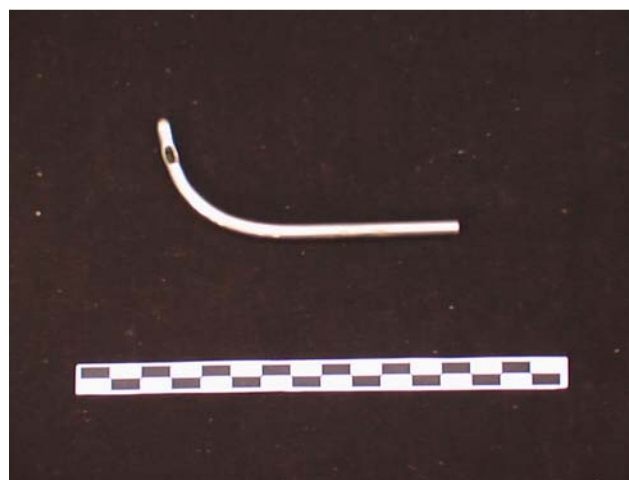
N ° 143. DENOMINACIÓN: Cuchara 2
UBICACIÓN: Despacho de dirección
LARGO: 17 cm.
ANCHO: 1'5 cm.



N ° 144. DENOMINACIÓN: Escoplo 2
UBICACIÓN: Despacho de dirección
LARGO: 14'5 cm.
ANCHO: 1'5 cm.



N ° 145. DENOMINACIÓN: Pinza doble
UBICACIÓN: Despacho de dirección
LARGO: 12 cm.
ANCHO: 1'5 cm.



N ° 146. DENOMINACIÓN: Cánula curva 2
UBICACIÓN: Despacho de dirección
LARGO: 11 cm.
ANCHO: _ cm.



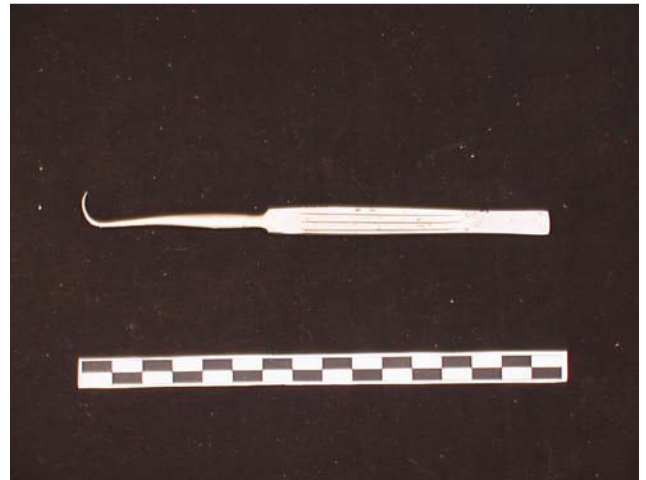
N ° 147. DENOMINACIÓN: Cuchara 3
UBICACIÓN: Despacho de dirección
LARGO: 15 cm.
ANCHO: 1'5 cm.



N ° 148. DENOMINACIÓN: Paleta
UBICACIÓN: Despacho de dirección
LARGO: 15 cm.
ANCHO: 2'5 cm.



N ° 149. DENOMINACIÓN: Cuchara 4
UBICACIÓN: Despacho de dirección
LARGO: 14 cm.
ANCHO: 2'5 cm.



N ° 150. DENOMINACIÓN: Punzón curvo
UBICACIÓN: Despacho de dirección
LARGO: 16'5 cm.
ANCHO: 1'5 cm.



N ° 151. DENOMINACIÓN: Cánula curva 3
UBICACIÓN: Despacho de dirección
LARGO: 10 cm.
ANCHO: _ cm.



N ° 152. DENOMINACIÓN: Cincel necropsia 2
UBICACIÓN: Despacho de dirección
LARGO: 17'5 cm.
ANCHO: 1'5 (cabeza) cm.



N ° 153. DENOMINACIÓN: Cinzel necropsia 3
UBICACIÓN: Despacho de dirección
LARGO: 19'5 cm.
ANCHO: 2 (ancho) cm.



N ° 154. DENOMINACIÓN: Cuchillo necropsia 3
UBICACIÓN: Despacho de dirección
LARGO: 25 cm.
ANCHO: 1'8 cm.



N ° 155. DENOMINACIÓN: Punzón curvo 2
UBICACIÓN: Despacho de dirección
LARGO: 16'5 cm.
ANCHO: 1'5 cm.



N ° 156. DENOMINACIÓN: Separador ginecológico 2
UBICACIÓN: Despacho de dirección
LARGO: 15'5 cm.
ANCHO: 4 cm.



N ° 157. DENOMINACIÓN: Escoplo acanalado
UBICACIÓN: Despacho de dirección
LARGO: 17 cm.
ANCHO: 1'8 cm.



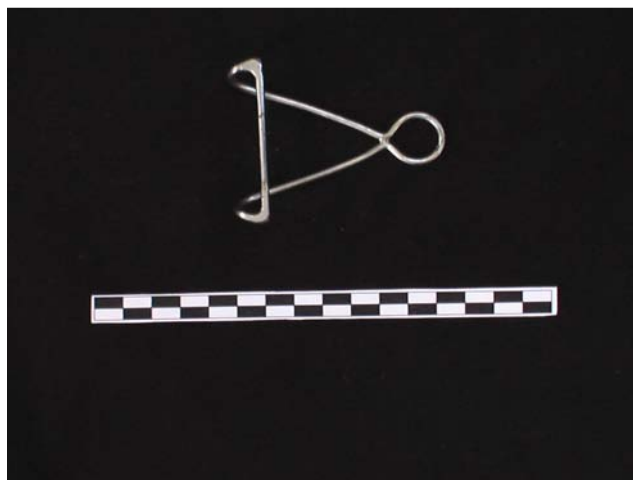
N ° 158. DENOMINACIÓN: Navaja
UBICACIÓN: Despacho de dirección
LARGO: 26 cm.
ANCHO: 2'5 cm.



N ° 159. DENOMINACIÓN: Cánula curva 4
UBICACIÓN: Despacho de dirección
LARGO: 11'5 cm.
ANCHO: _ cm.



N ° 160. DENOMINACIÓN: Cánula curva 5
UBICACIÓN: Despacho de dirección
LARGO: 12 cm.
ANCHO: 3'5 cm.



N ° 161. DENOMINACIÓN: Agarrador
UBICACIÓN: Despacho de dirección
LARGO: 8'5 cm.
ANCHO: 6 cm.



N ° 162. DENOMINACIÓN: Cánula recta
UBICACIÓN: Despacho de dirección
LARGO: 16'5 cm.
ANCHO: _ cm.



N ° 163. DENOMINACIÓN: Cuchillo necropsia curvo
UBICACIÓN: Despacho de dirección
LARGO: 22 cm.
ANCHO: 5 cm.



N ° 164. DENOMINACIÓN: Punzón con mango
UBICACIÓN: Despacho de dirección
LARGO: 19 cm.
ANCHO: 9'5 cm.



N ° 165. DENOMINACIÓN: Lima de necropsia
UBICACIÓN: Despacho de dirección
LARGO: 25 cm.
ANCHO: 1'5 cm.



N ° 166. DENOMINACIÓN: Cortador
UBICACIÓN: Despacho de dirección
LARGO: 21 cm.
ANCHO: 2 cm.



N ° 167. DENOMINACIÓN: Cinzel acanalado
UBICACIÓN: Despacho de dirección
LARGO: 17'5 cm.
ANCHO: 2 (cabeza) cm.



N ° 168. DENOMINACIÓN: Cinzel
UBICACIÓN: Despacho de dirección
LARGO: 17 cm.
ANCHO: 2 (cabeza) cm.



N ° 169. DENOMINACIÓN: Aguja sutura 2

UBICACIÓN: Despacho de dirección

LARGO: 17'5 cm.

ANCHO: _ cm.